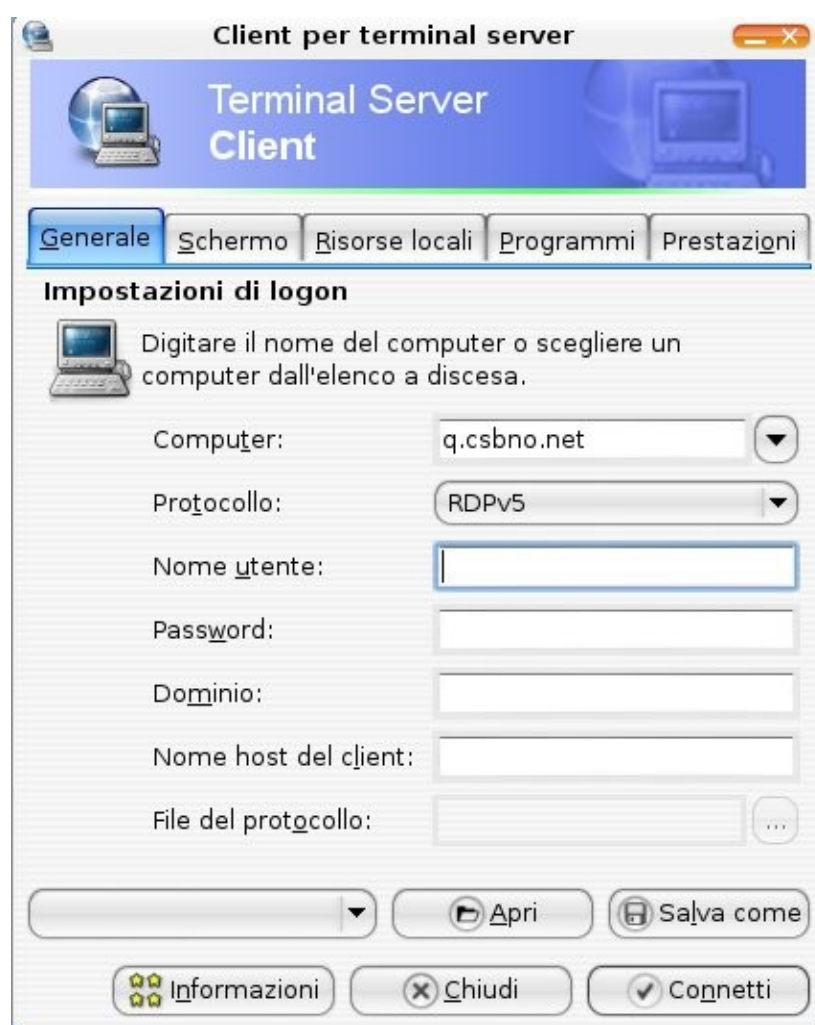


SUPPORTO TECNICO CSBNO

NOTA TECNICA

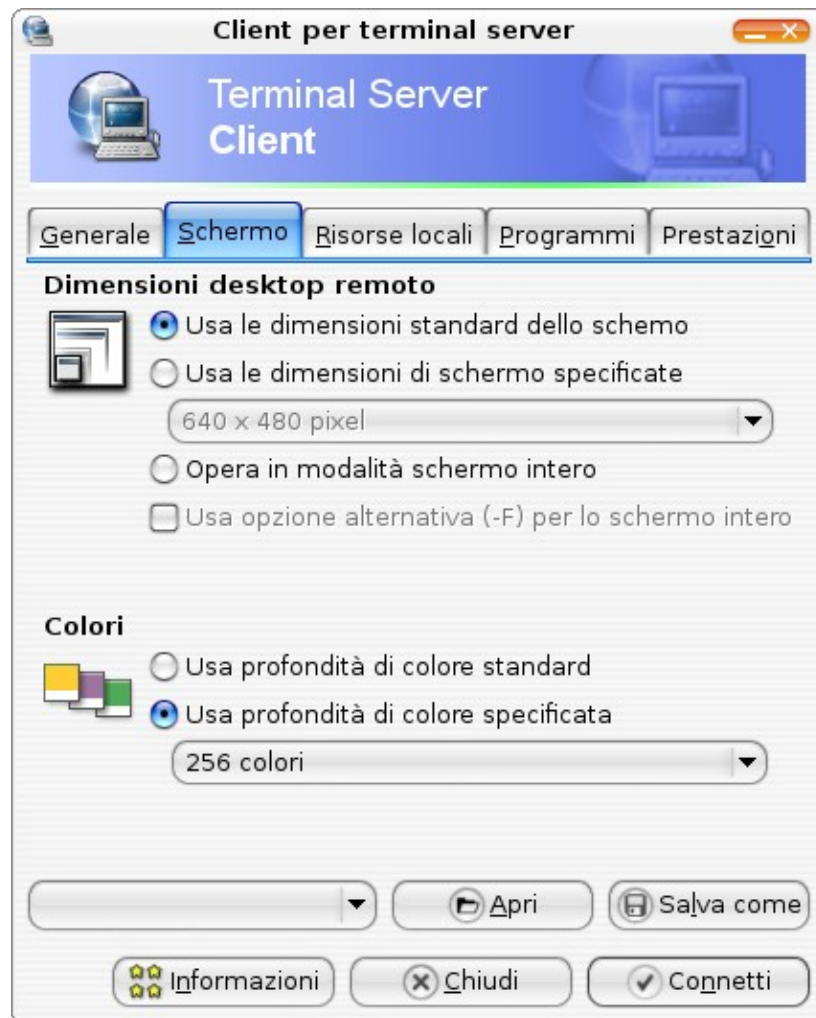
| | |
|------------------------|--|
| Numero: | 21 |
| Oggetto: | Utilizzo e configurazione Terminal Server Client |
| Data: | 13 giugno 2007 |
| Validità: | indefinita |
| Rif. a N.T. precedenti | |
| Autore : | Mistrali Claudio |

In Ubuntu apriamo il Terminal server client che troviamo sotto la voce Applicazioni – Internet del menù del sistema , si presenta la schermata come da figura :



- Alla voce “computer” dobbiamo inserire l'indirizzo del server di Qseries : q.csbno.net
- Alla voce “protocollo” troviamo 3 opzioni possibili, quella corretta è il protocollo RDPV5 che abilita il copia-incolla da locale a remoto
- Nel campo nome utente è consigliabile inserire la propria utenza di Qseries per non dover reinserirla ogni volta alla schermata di login successiva
- Nel campo password è invece consigliabile non inserire nulla in quanto la password verrà comunque richiesta nuovamente sempre in fase di login sul server di Qseries

- Nella sezione schermo possiamo impostare la dimensione della finestra di Qseries che può essere a tutto schermo selezionando la voce corrispondente o in una schermata di dimensioni ridotte selezionando “usa le dimensioni standard dello schermo”



- La profondità di colore dovrebbe essere impostata su “256 colori” per evitare eventuali errori del client terminal server in fase di disconnessione

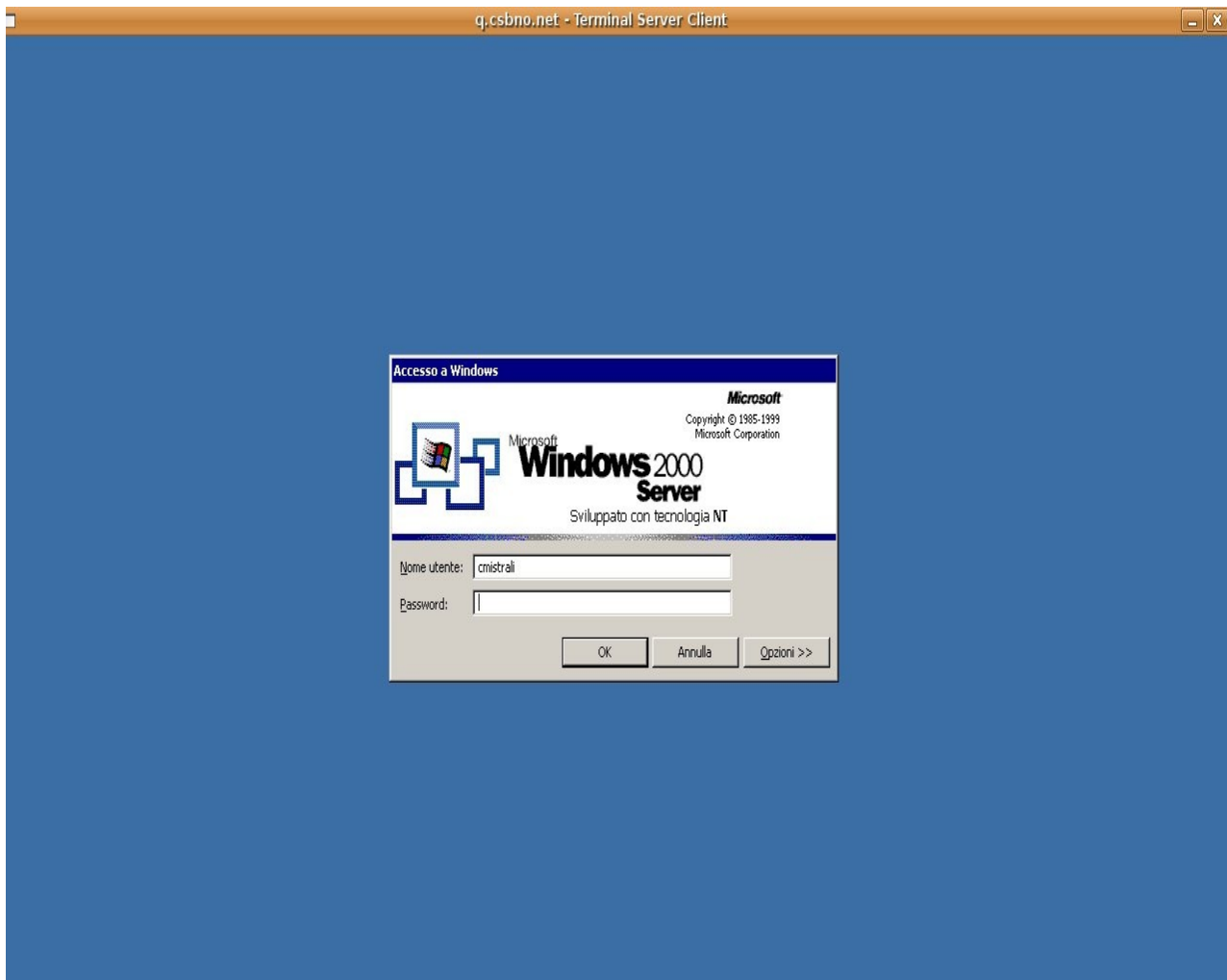
- Nella sezione Risorse locali è necessario verificare che nella voce “Tastiera” sia impostato il layout per la tastiera in italiano, nel caso non fosse così è sufficiente inserire “it” come da figura:



Una volta impostate tutte le opzioni come da figura è sufficiente cliccare su connetti per collegarsi al server di Qseries .

Nel caso in cui abbiamo scelto la modalità “finestra” Qseries ci apparirà in una schermata all' interno del nostro desktop , altrimenti avremo la visualizzazione a tutto schermo.

- La schermata classica di login :



NOTA BENE: Nel caso in cui abbiamo scelto la modalità a schermo intero per far comparire la barra superiore e iconizzare eventualmente la schermata di Qseries dobbiamo utilizzare la combinazione di tasti : **CTRL+ALT+INVIO** .

Utilizzando tale combinazione di tasti compare una barra arancione che ci da la possibilità di iconizzare la finestra.(VEDI FIGURA QUI SOPRA)

Per tornare alla modalità tutto schermo è sufficiente usare ancora la combinazione di tasti CTRL+ALT+INVIO

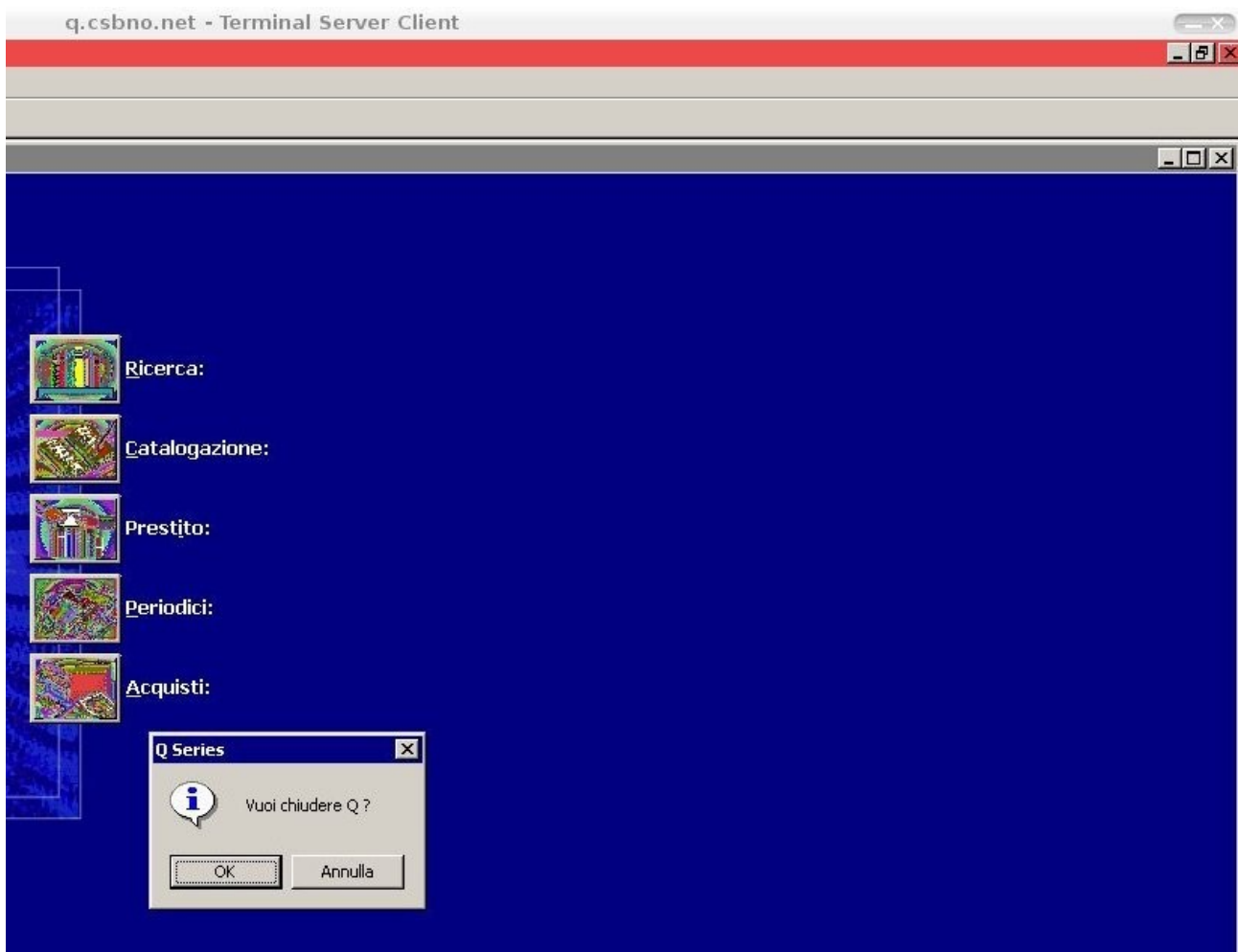
Una volta effettuato il login è possibile lavorare su Qseries come di consuetudine.

DISCONNESSIONE DA Q SERIES:

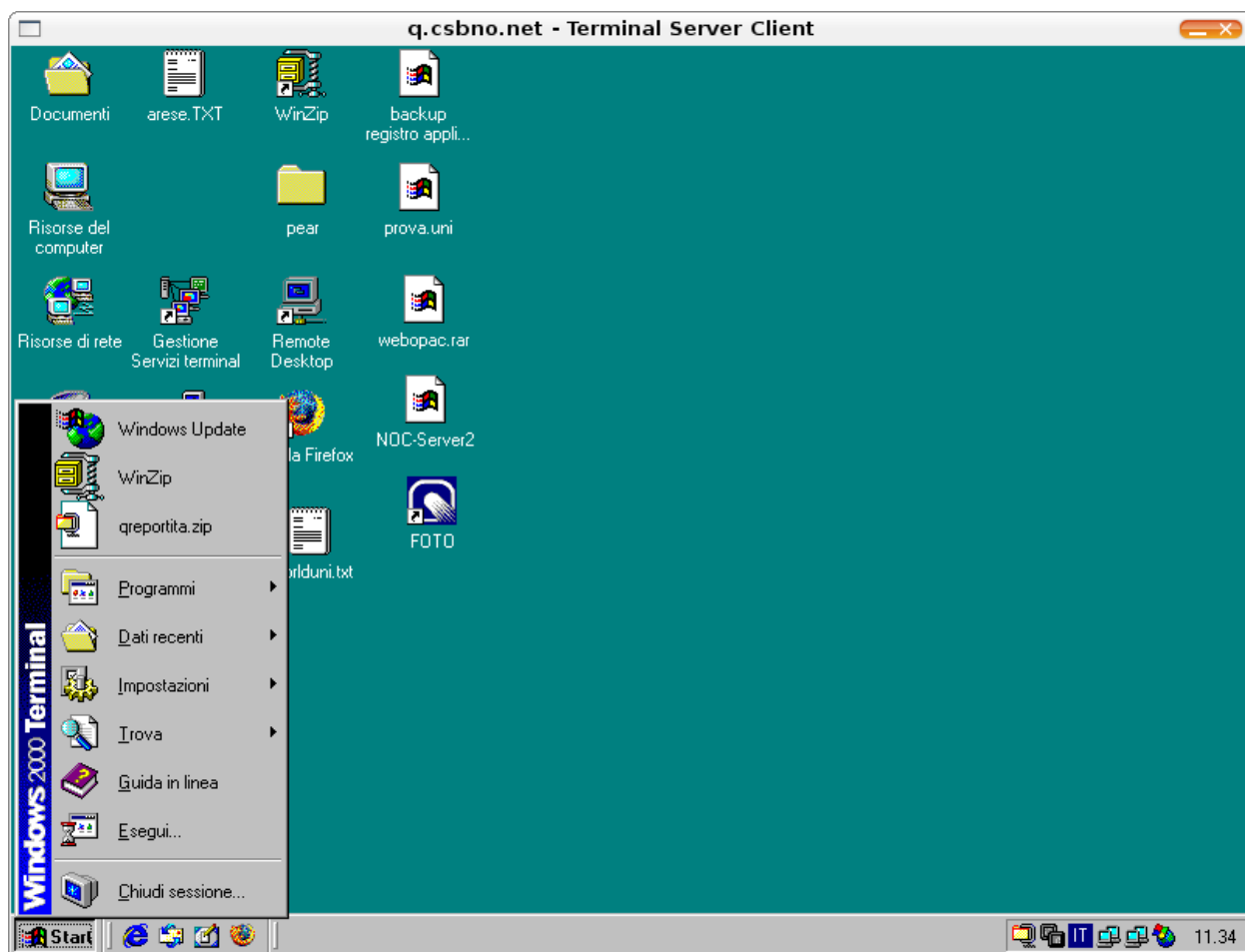
Una volta terminato il proprio lavoro la cosa fondamentale è effettuare la disconnessione dal server di Qseries in modo corretto, in quanto chiudendo la videata semplicemente cliccando sul tasto X in alto a destra l'utenza con cui abbiamo effettuato il login rimane "appesa" e genera un inutile spreco di risorse sul server di Qseries causando un rallentamento dell'intero sistema anche per tutti gli altri utenti !!!!

Per evitare rallentamenti e sovraccarichi del sistema, la disconnessione deve essere effettuata SEMPRE nel seguente modo:

- **Chiudere la schermata di Qseries** con il tasto di chiusura finestra (in figura è il tasto colorato rosso) stando attenti a non selezionare il tasto di chiusura della schermata del Terminal Server client più in alto.
- Diamo la conferma al messaggio "Vuoi chiudere Q"



- L'ultimo importante passo da eseguire è quello di **disconnettersi dal SERVER DI Qseries** cliccando su Start e selezionando “Chiudi Sessione”



- Diamo infine conferma cliccando su Ok , in questo modo abbiamo effettuato correttamente la disconnessione dal Server.

