

INDAGINE SULLA PROPENSIONE ALL'USO DEL SERVIZIO DI PRESTITO CON LA BIBLIOTECA SORMANI

Presentazione dei risultati

Novate, luglio 2002

Metodologia utilizzata

✓ *Biblioteche in campione e questionari rientrati:*

Biblioteca	Questionari rientrati
Bollate	32
Nerviano	70
Bareggio	46
Rozzano	138
Magenta	198
Sesto	138
Opera	13
Paderno	22
Castanese	146
Totale	803

Metodologia utilizzata

✓ *Universo di riferimento:*

Utenti delle biblioteche in campione

✓ *Metodologia:*

**Questionario autocompilato,
consegnato agli utenti in ingresso**

✓ *Periodo di rilevazione:*

Giugno 2002

✓ *Ponderazione dei dati:*

Per genere ed età dei rispondenti

Metodologia utilizzata

✓ *Prima di procedere all'analisi dei dati il campione in rientro è stato ponderato secondo i seguenti criteri:*

	Campione in rientro	Campione ponderato
Genere	%	%
Uomini	39.4	41.8
Donne	60.5	58.1
Non indicato	0.1	0.1
Età		
14-18 anni	12.2	17.2
19-24 anni	28.5	18.6
25-34 anni	27.8	24.5
35-54 anni	24.7	29.6
Oltre 54 anni	6.6	9.9
Non indicata	0.2	0.2

I target di riferimento

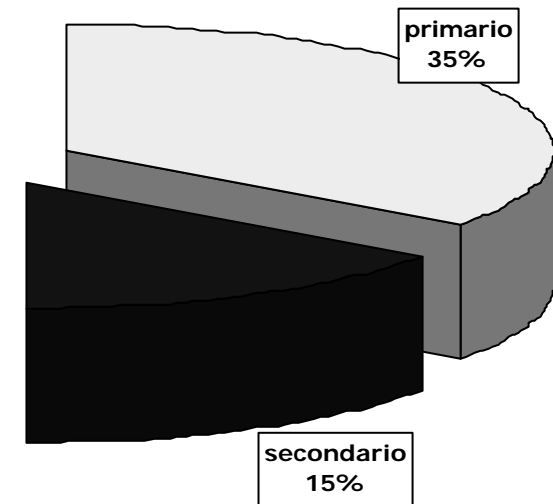
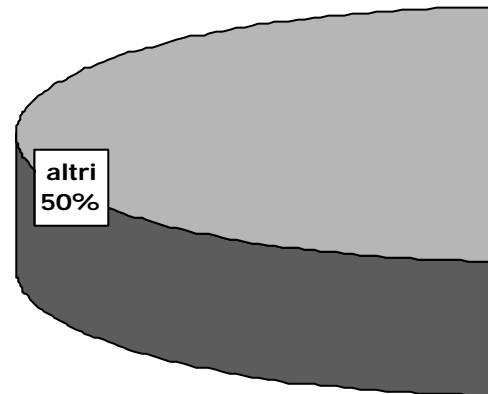
Dimensione dei target

Target primario:

✓ studenti
universitari e
insegnanti

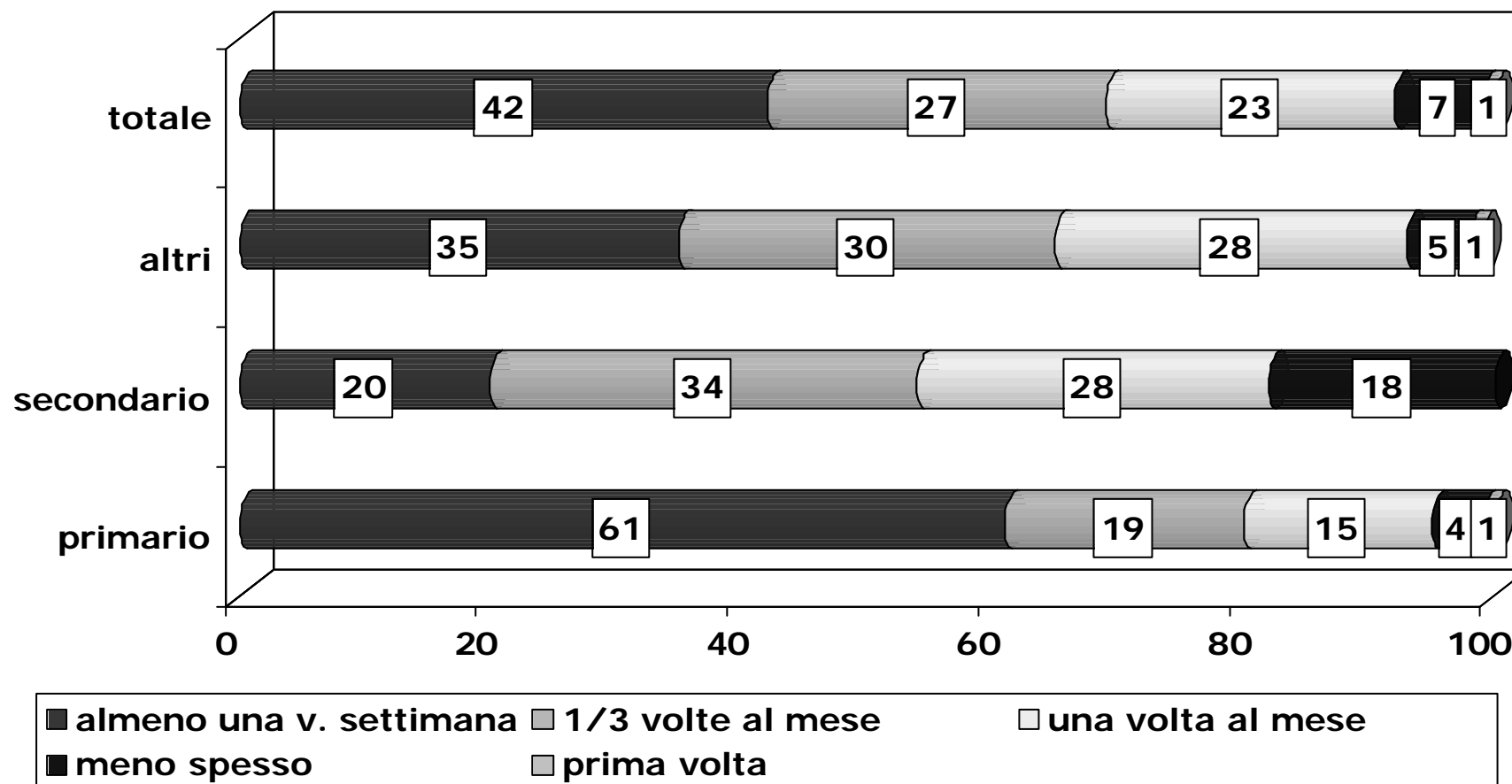
Target
secondario:

✓ Studenti delle
scuole medie
superiori

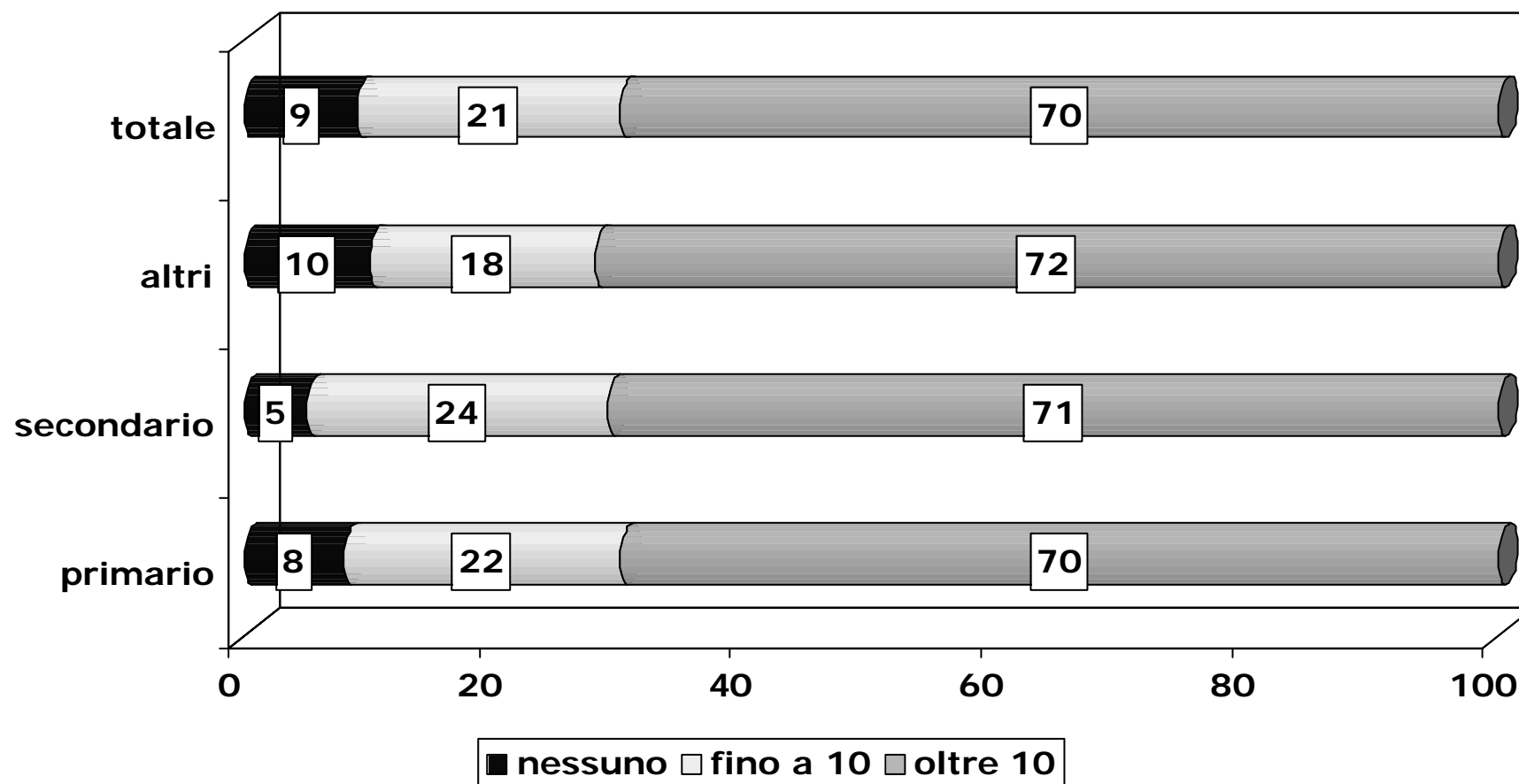


Modalità di utilizzo della biblioteca

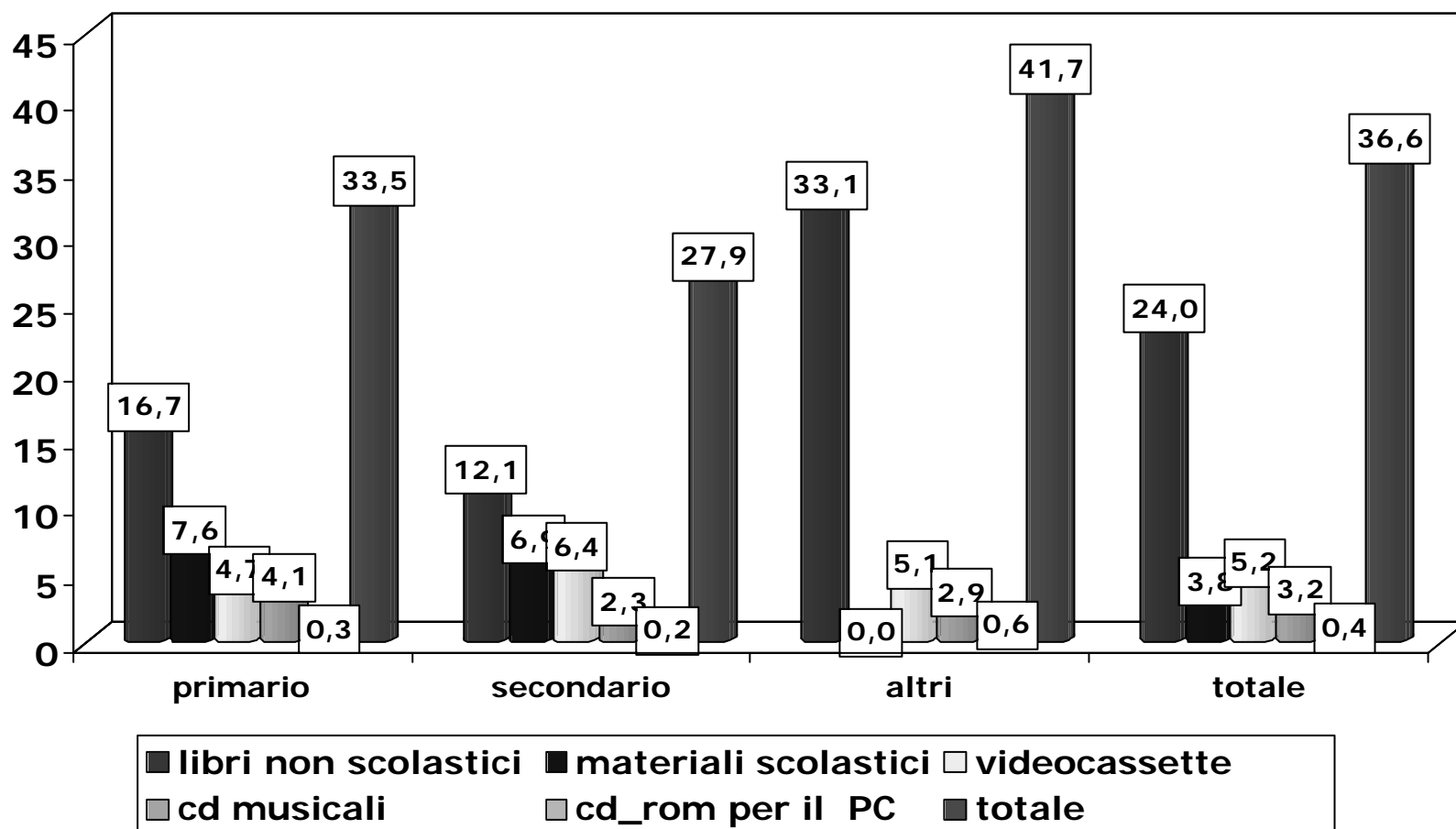
Frequenza di visita alla biblioteca



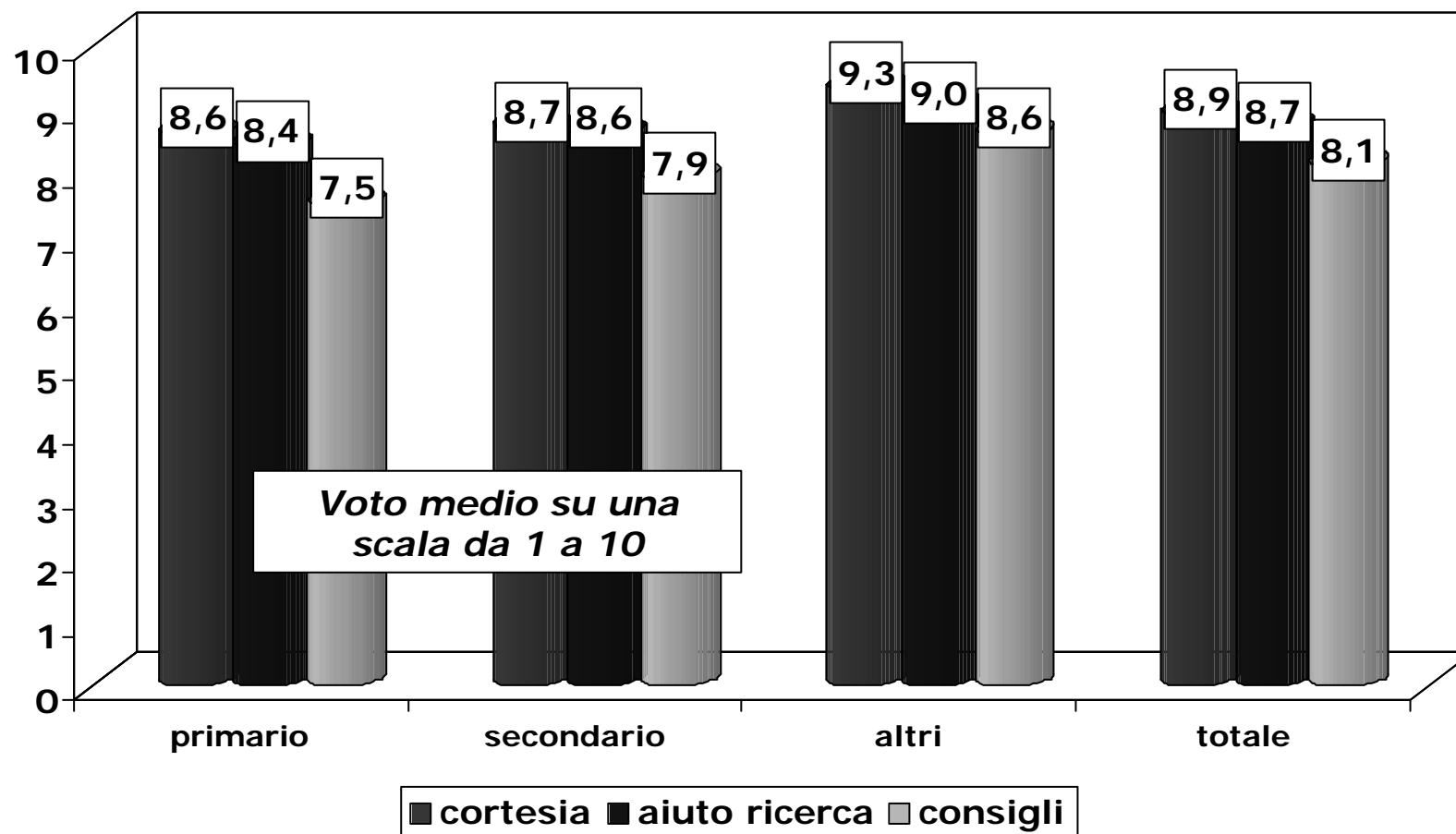
Quantità di prestiti



Numero medio annuale di prestiti per tipologie di materiali

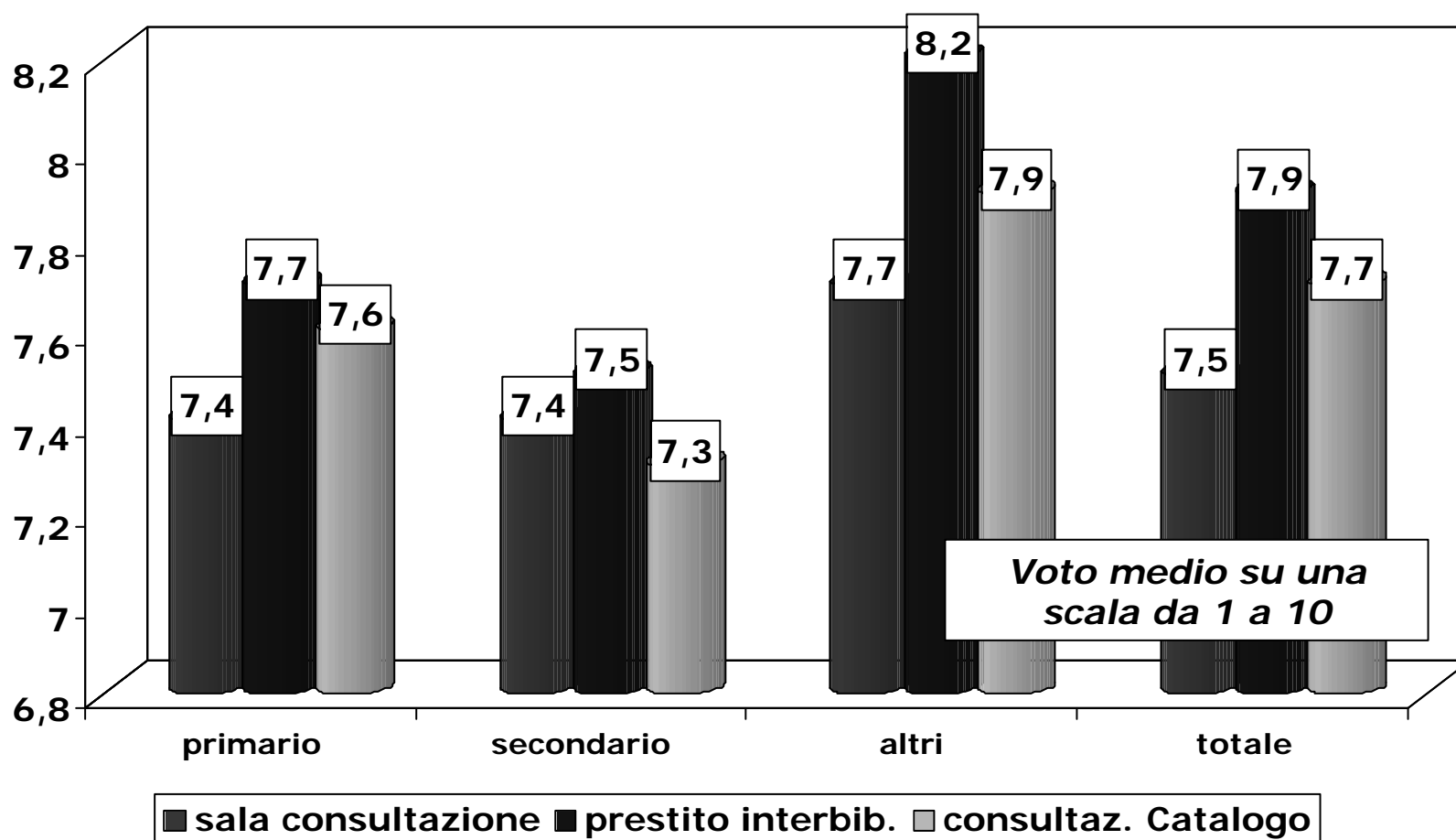


Valutazione della biblioteca a. il personale

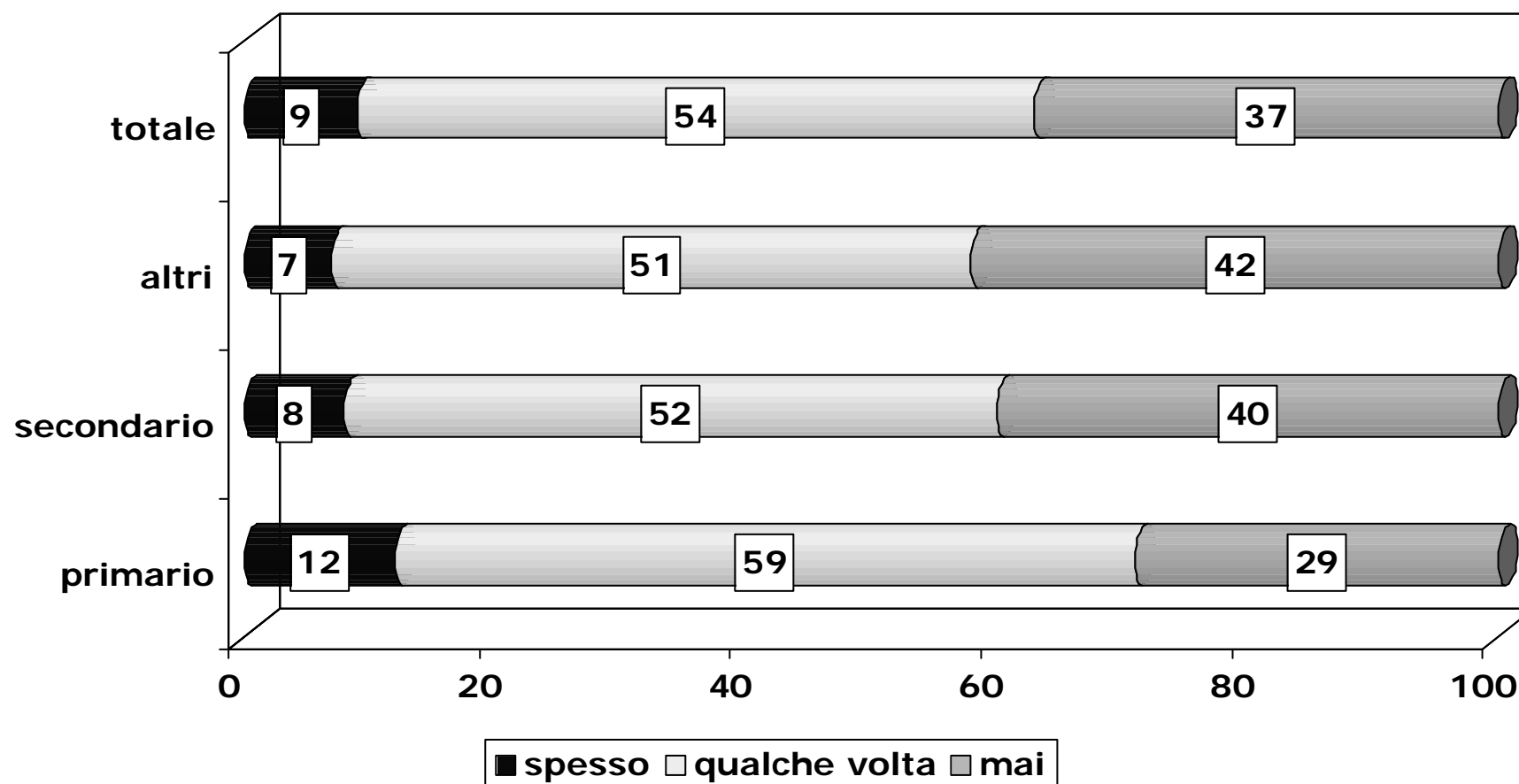


Valutazione della biblioteca

b. servizi e strutture

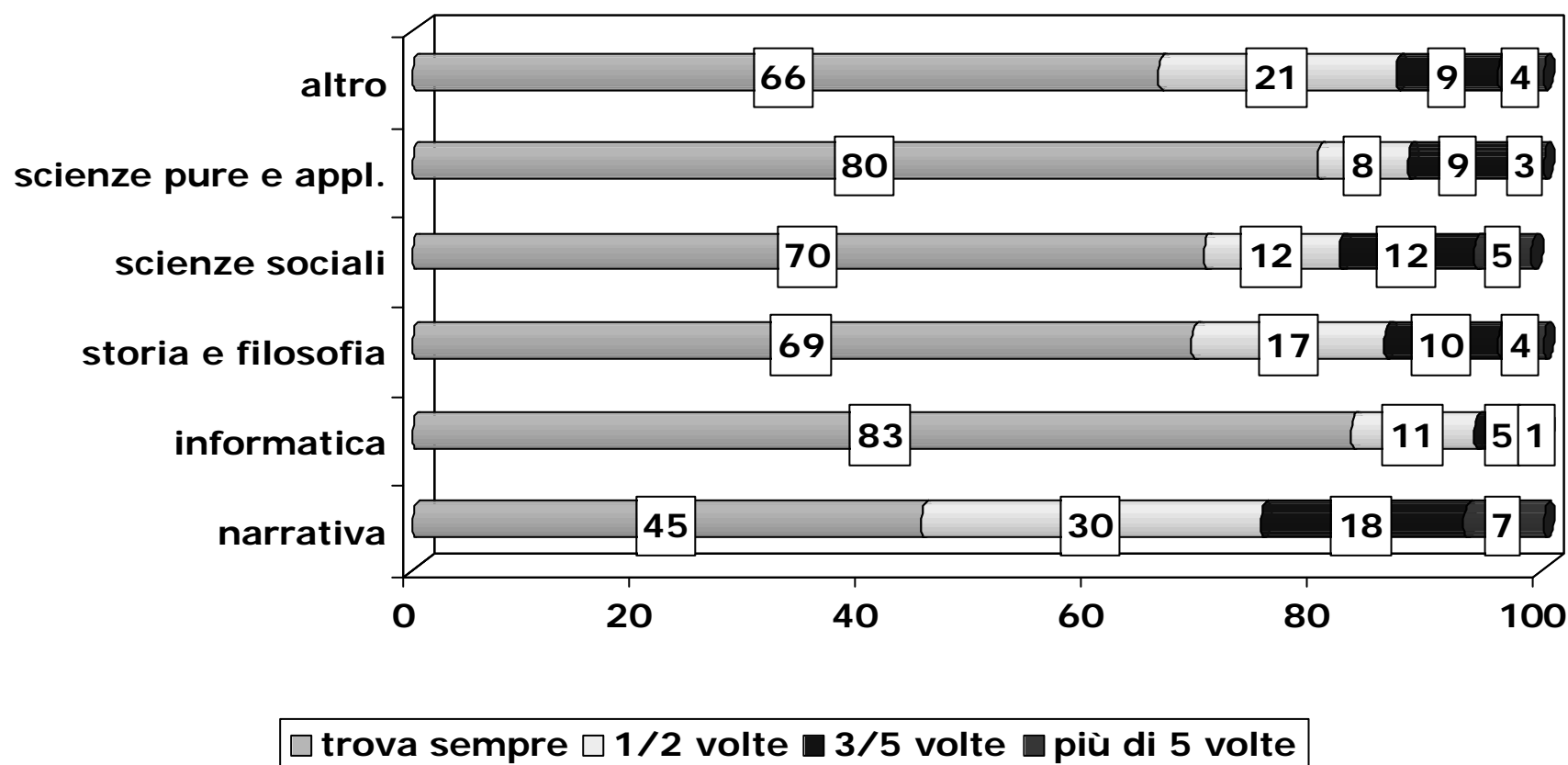


Frequenza con cui non si trovano i libri che si cercano



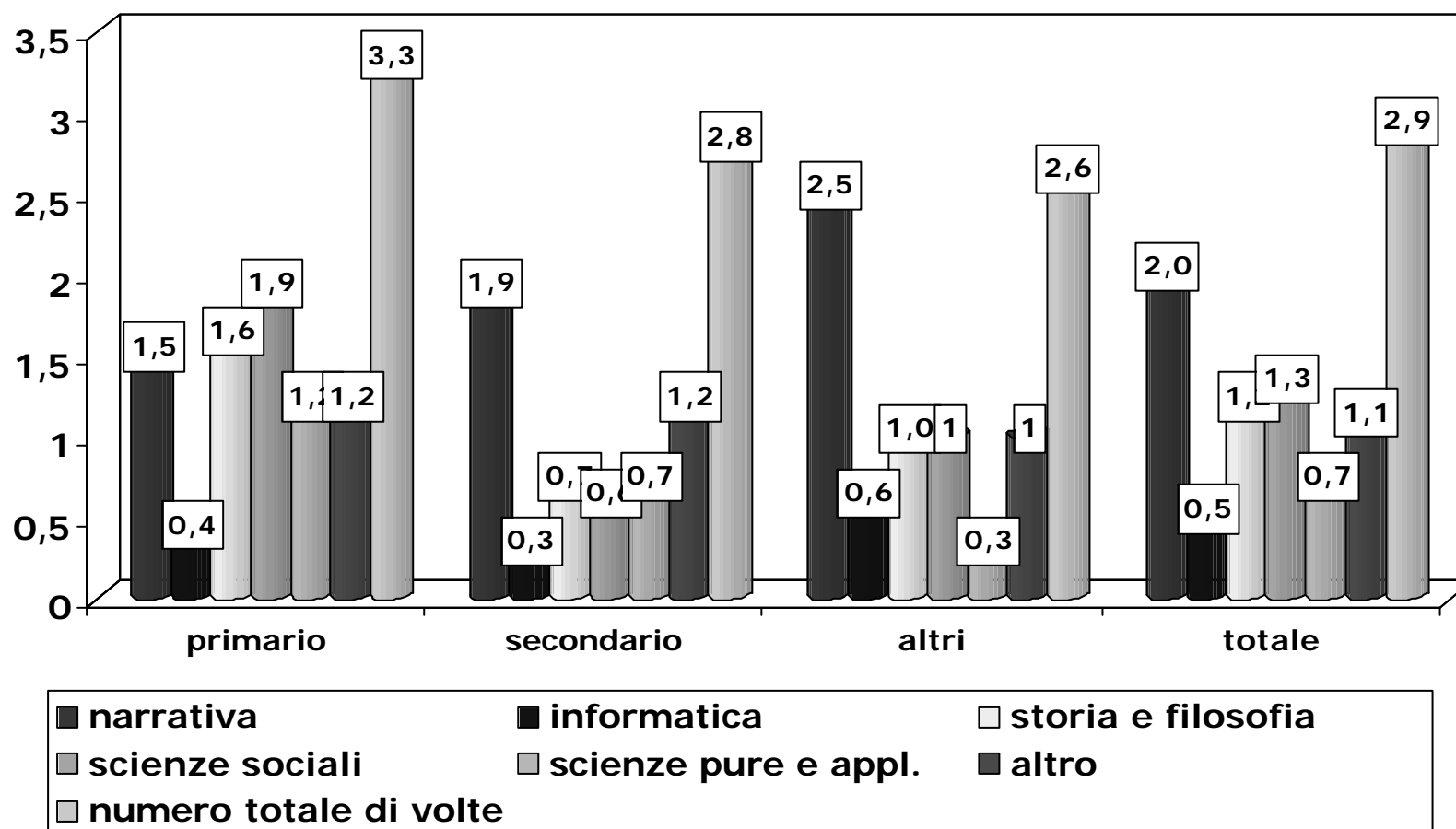
Numero di volte in un anno in cui non si sono trovati i libri

(base: non hanno trovato almeno qualche volta)



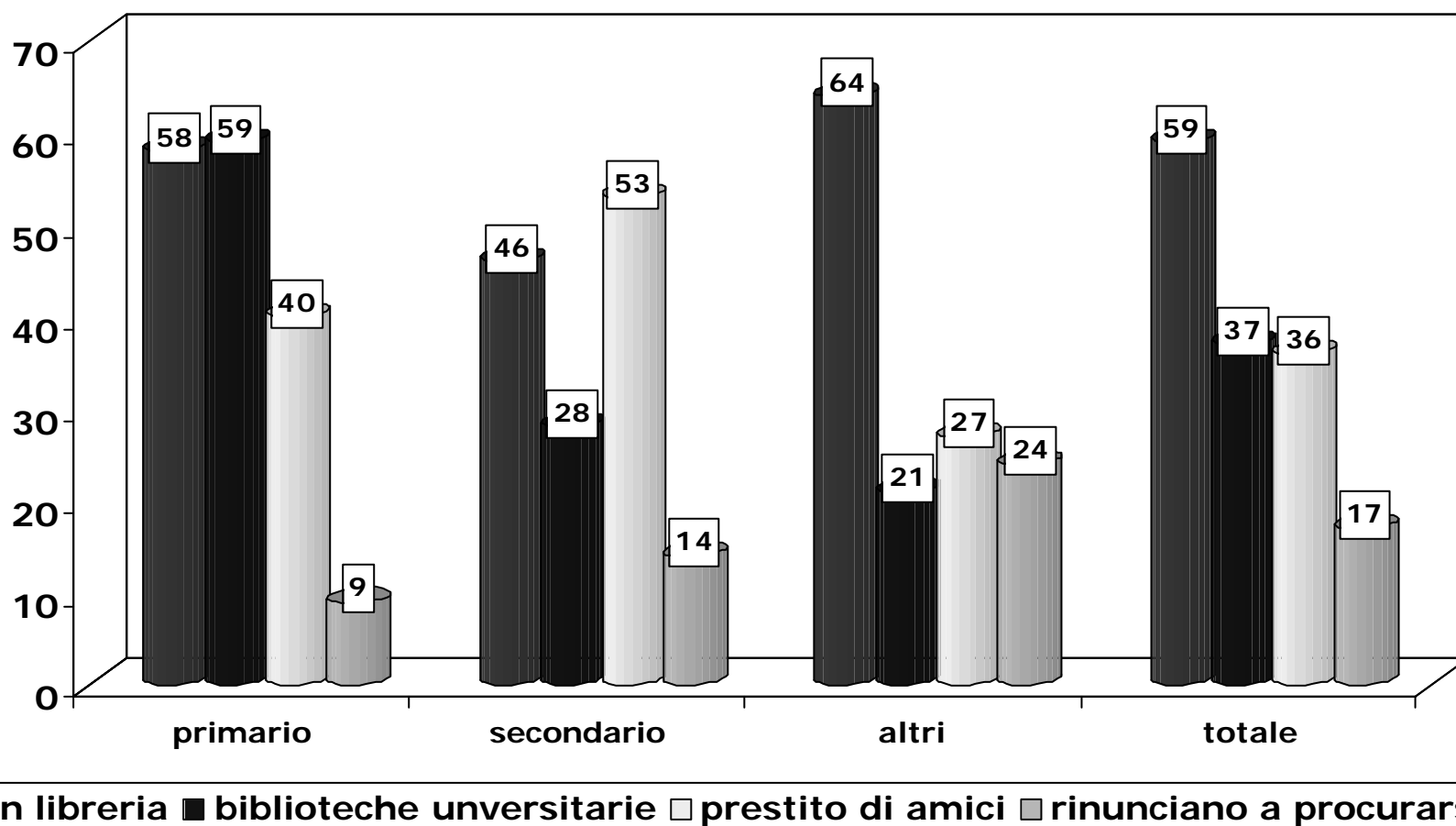
Numero medio di volte in cui non si sono trovati i libri

(base: non hanno trovato almeno qualche volta)

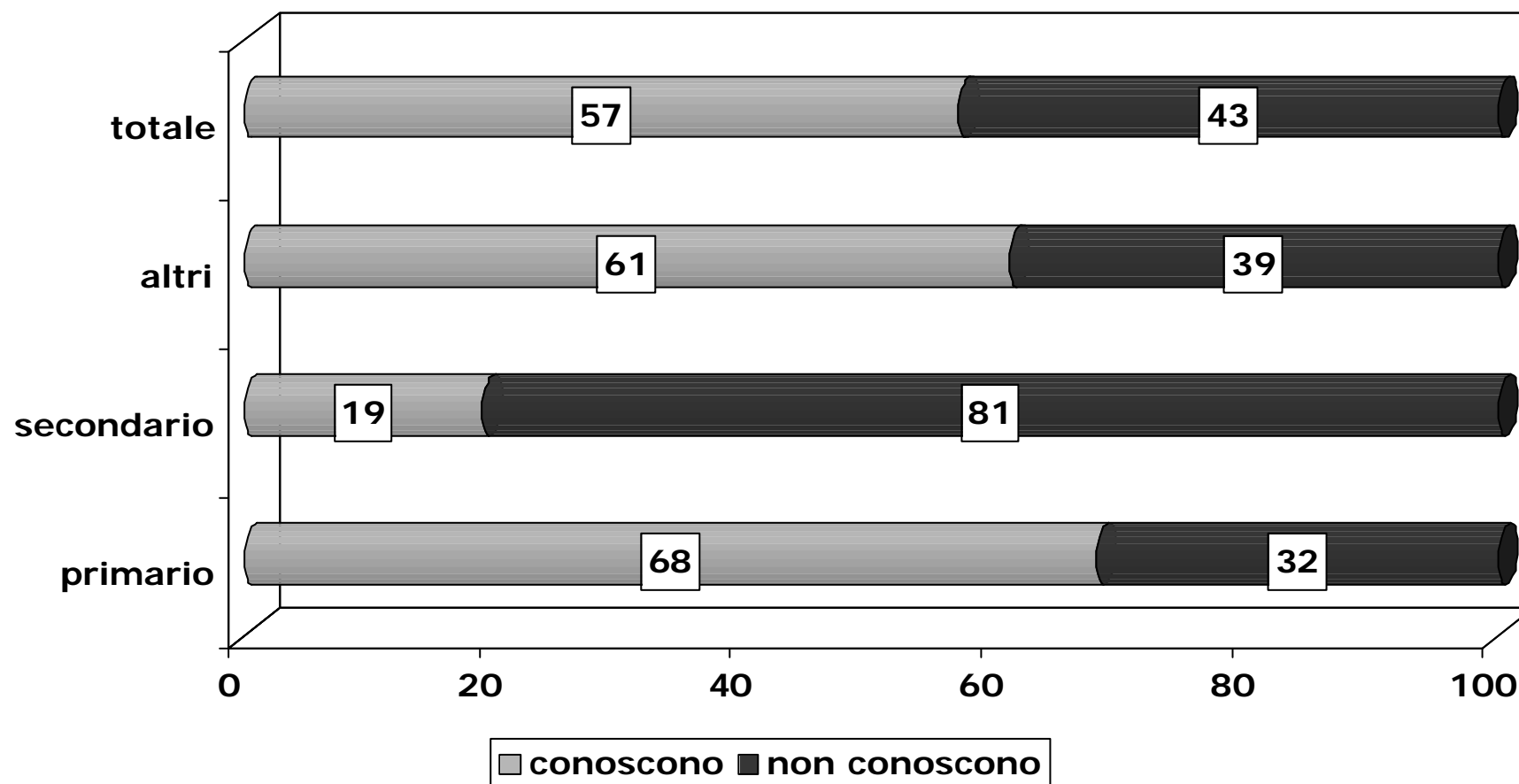


Come ci si procura i libri non trovati

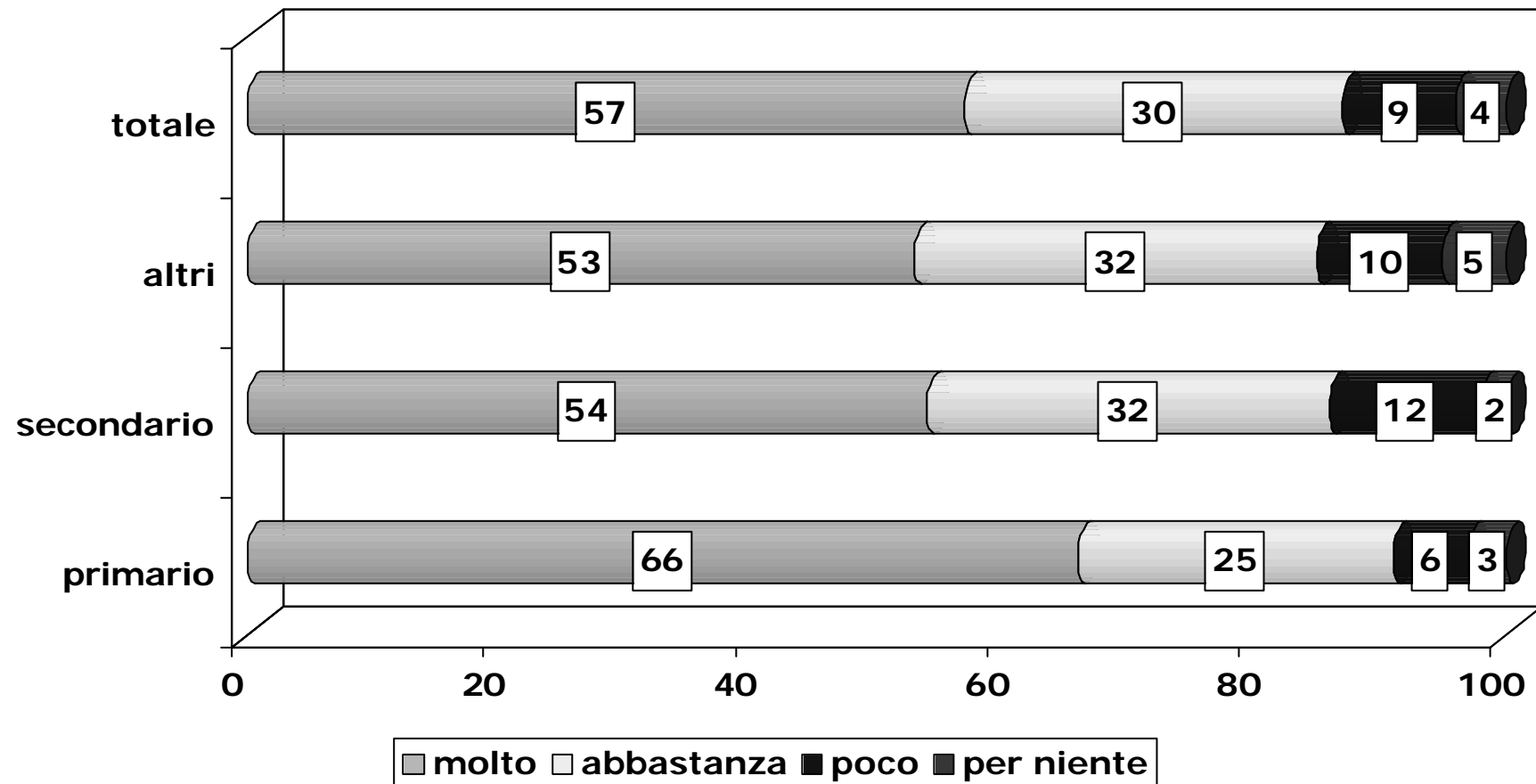
(base: non hanno trovato almeno qualche volta)



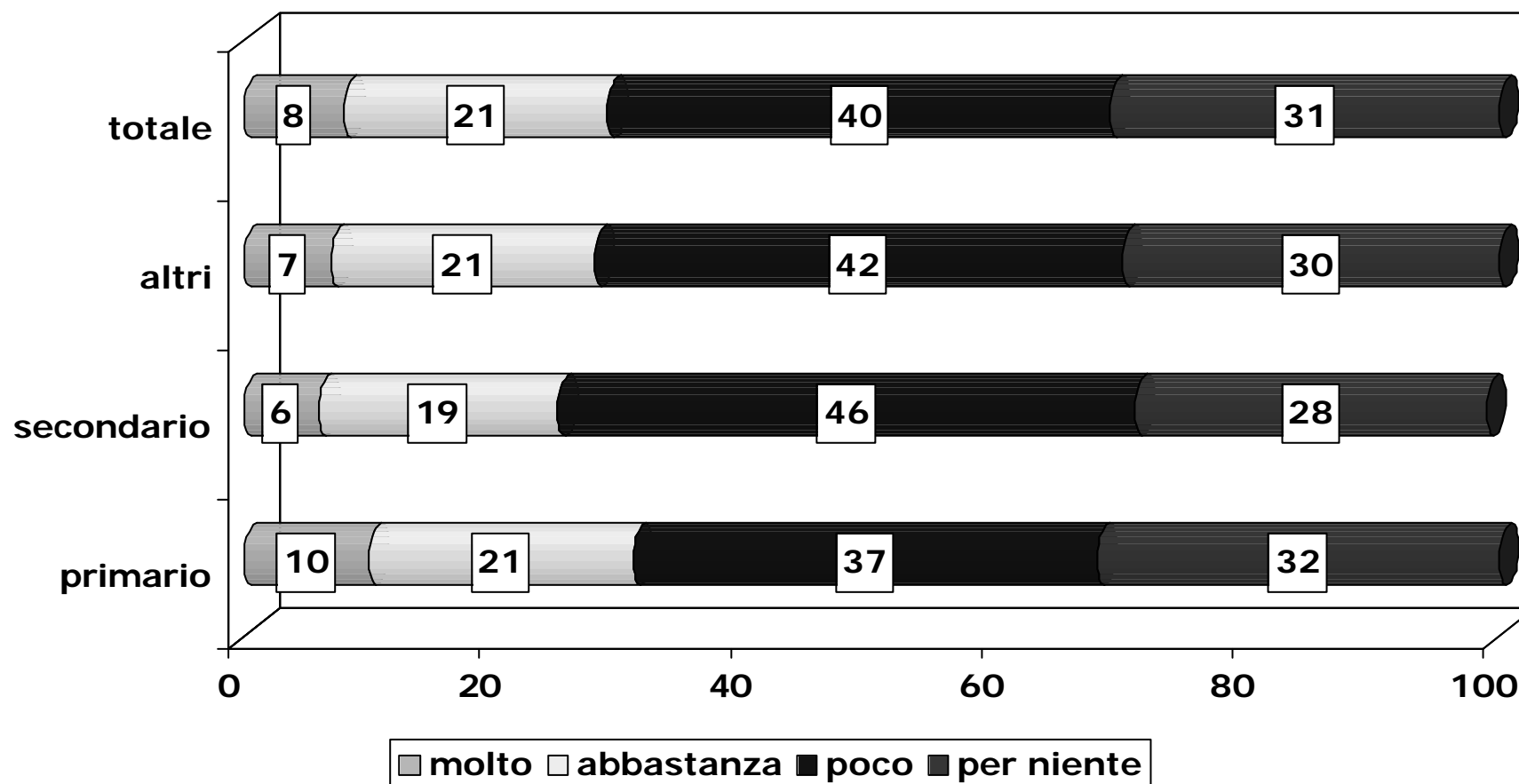
Notorietà della Sormani



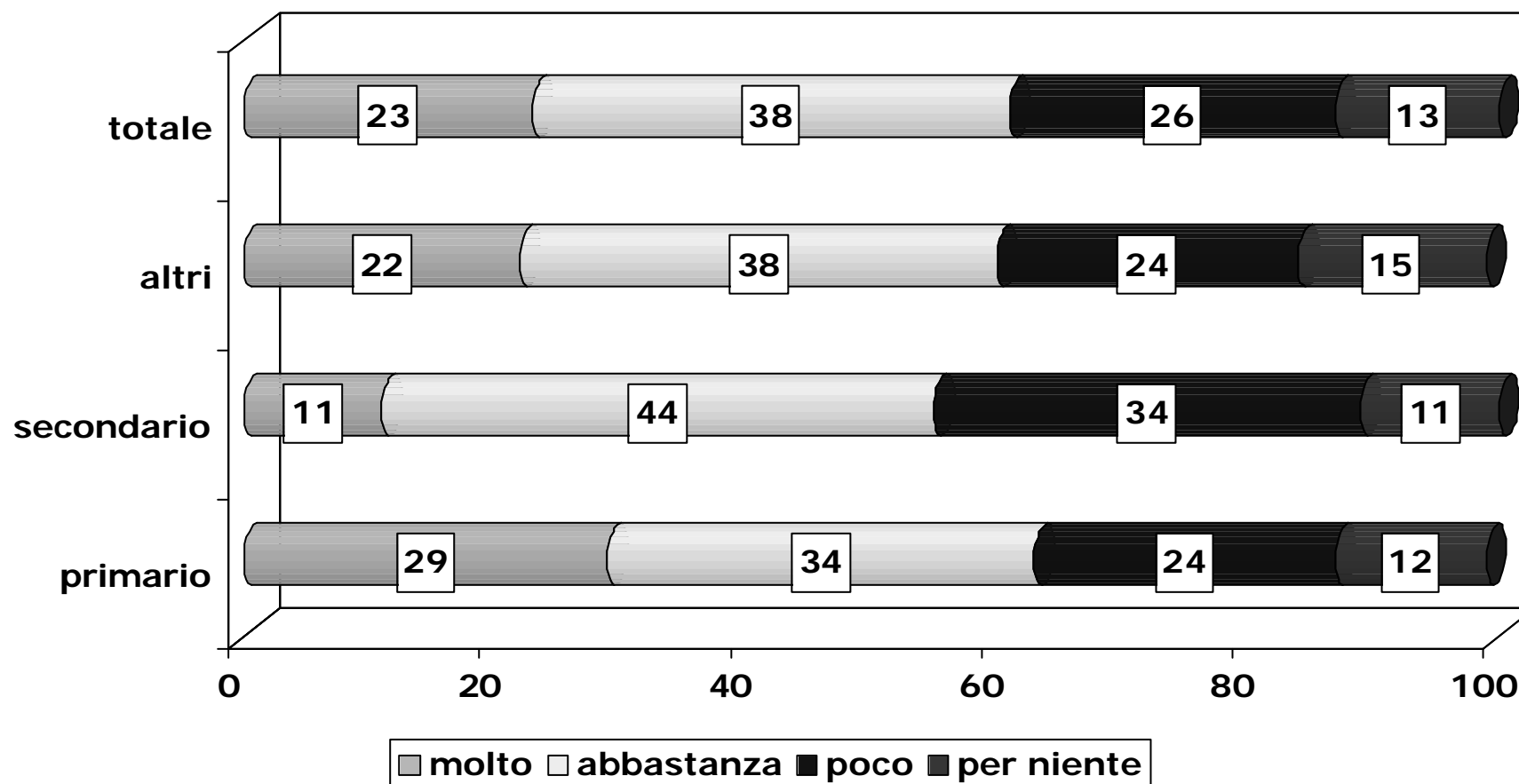
Interesse generale per il rapporto con la Sormani



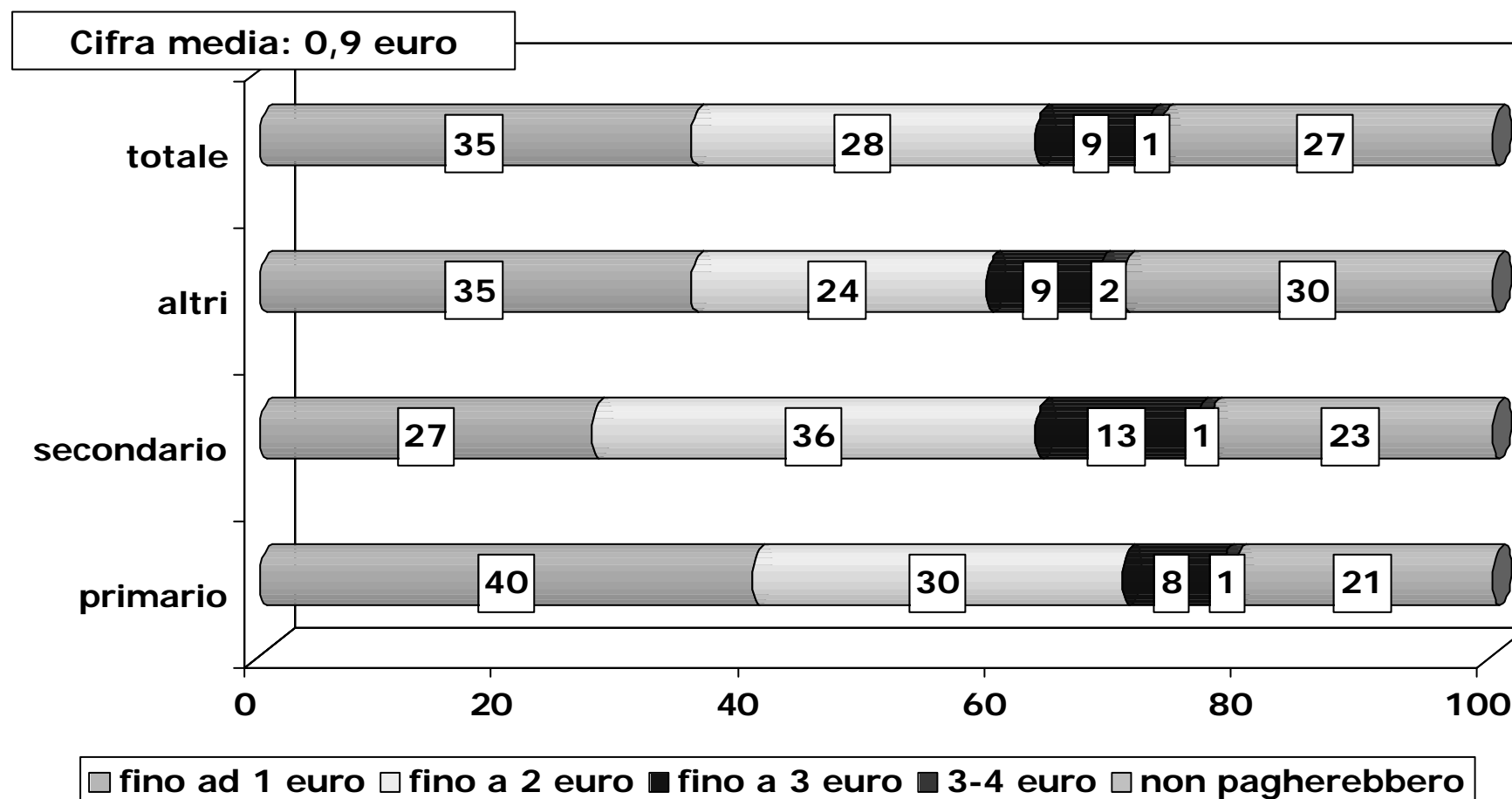
Gradimento del prestito direttamente presso la Sormani



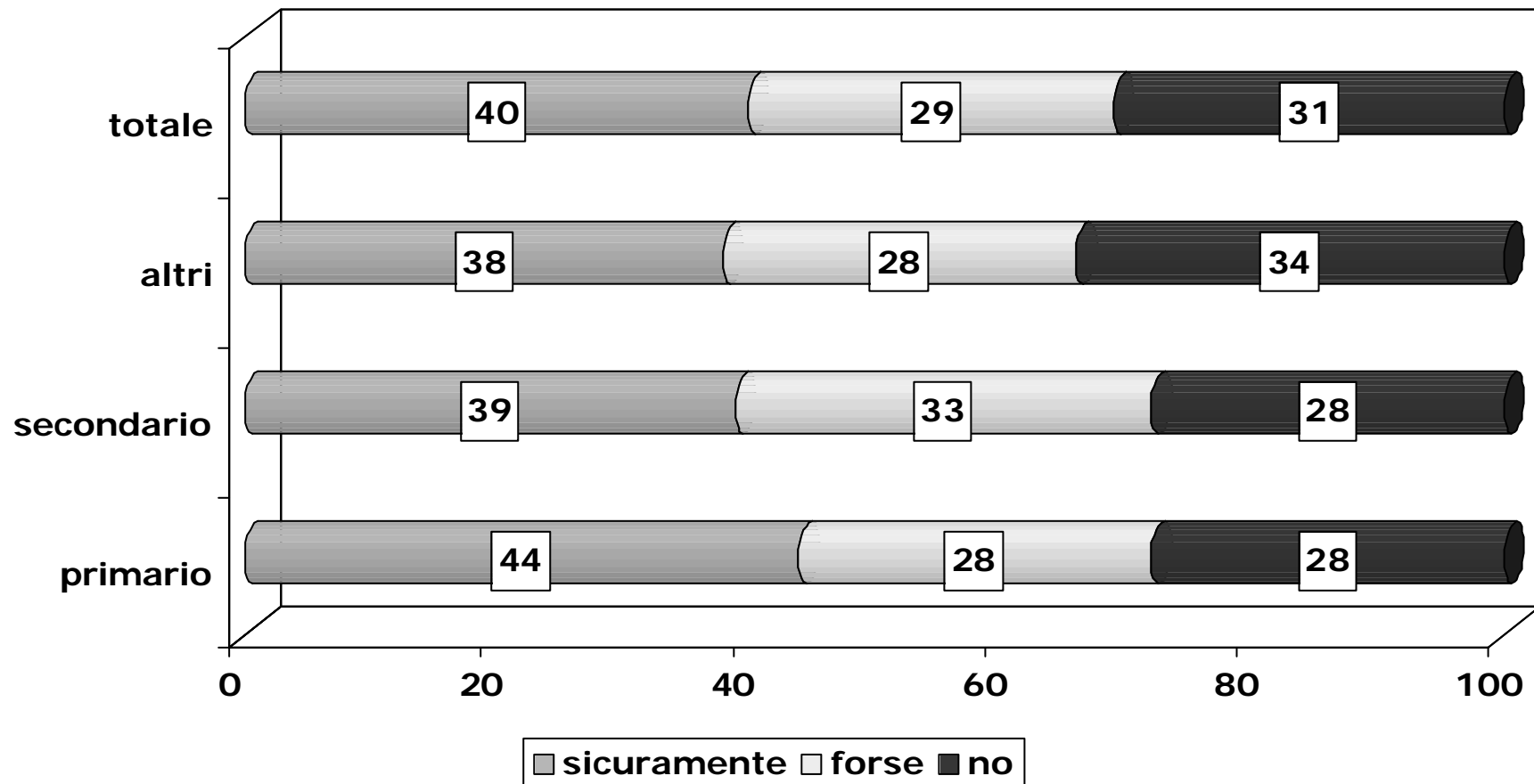
Gradimento della consegna presso la propria biblioteca



Cifra che si pagherebbe per il servizio di consegna

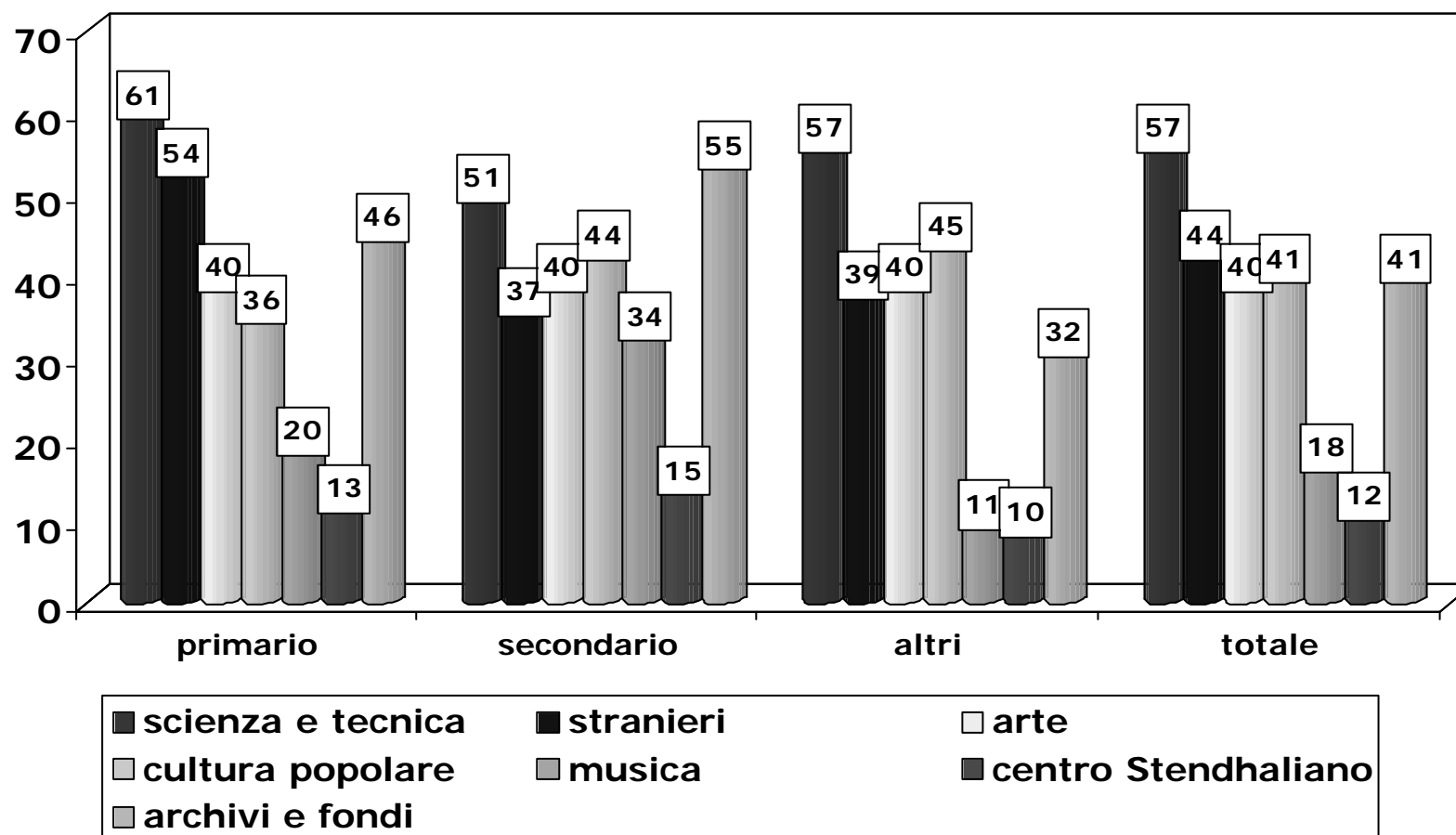


Propensione all'adesione al costo di 1,50 euro



Interesse per i materiali della Sormani

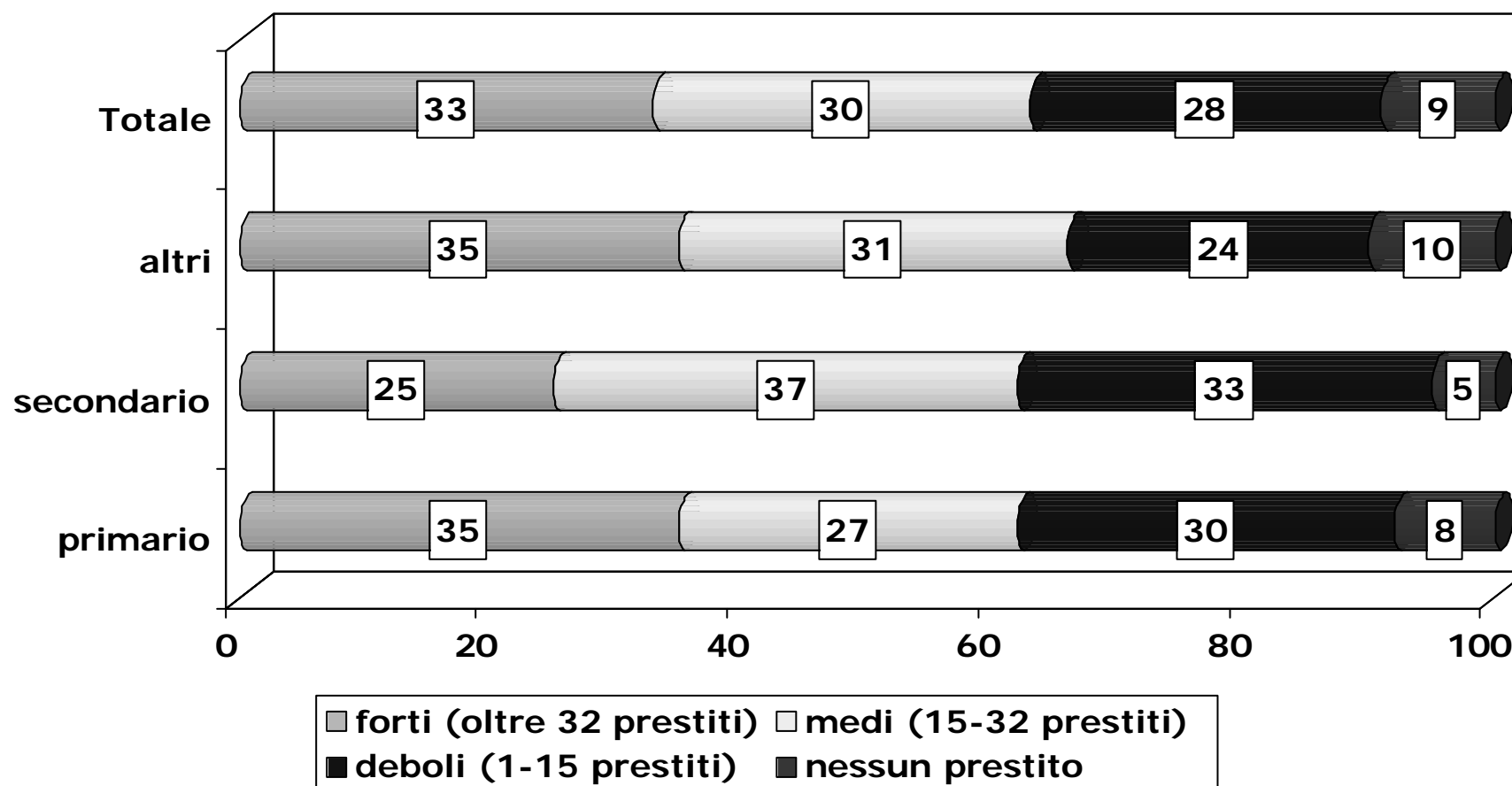
(base: aderirebbero sicuramente o forse)



Propensione all'adesione: profilo espresso in indici di concentrazione

	si	forse	no
Genere			
uomini	98	102	100
donne	101	99	99
Età			
fino a 18 anni	98	113	90
19-24 anni	97	123	83
25-34 anni	104	103	92
35-54 anni	99	91	110
oltre 54 anni	103	55	138
Professione			
universitari e docenti	97	122	84
studenti superiori	100	110	91
impiegati	115	104	76
altri occupati	86	94	124
non occupati	82	87	135
Scolarità			
università	112	104	81
diploma	97	87	116
post-media	92	118	93
altro	42	60	213
Target			
primario	109	100	89
secondario	96	114	92
altri	94	97	111

Dimensione dei prestiti



Dimensione dei prestiti: profilo espresso in indici di concentrazione

	forti	medi	deboli	nessuno
Genere				
uomini	90	102	106	111
donne	106	99	96	93
Età				
fino a 18 anni	80	119	115	60
19-24 anni	81	93	116	147
25-34 anni	92	97	117	88
35-54 anni	127	92	78	94
oltre 54 anni	108	112	67	129
Professione				
universitari e docenti	84	90	123	121
studenti superiori	68	117	126	78
impiegati	86	117	108	65
altri occupati	119	96	81	104
non occupati	91	98	86	187
insegnanti	151	87	73	39
Scolarità				
università	106	94	103	88
diploma	107	107	86	90
post-media	78	111	117	90
altro	106	73	100	174
Target				
primario	104	88	110	95
secondario	68	117	126	78
altri	104	101	88	117