



## **Consorzio Sistema Bibliotecario Nord - Ovest**

Sede amministrativa: Corso Europa, 291 - 20017 Rho

Tel. 02 9320951 - Fax 02 93209520 - C.F. - P. IVA 11964270158

[www.csbno.net](http://www.csbno.net) - mailto: [consorzio@csbno.net](mailto:consorzio@csbno.net)

Sede legale: via V. Veneto, 18 - 20026 Novate Milanese

# **PROTOCOLLO**

## **CREAZIONE RECORD PROVVISORI**

### **MONOGRAFIE E PERIODICI**

**A cura di Elena Carimati**

**Rho, Marzo 2004**



## Consorzio Sistema Bibliotecario Nord - Ovest

Sede amministrativa: Corso Europa, 291 - 20017 Rho  
Tel. 02 9320951 - Fax 02 93209520 - C.F. - P. IVA 11964270158

[www.csbno.net](http://www.csbno.net) - mailto: [consorzio@csbno.net](mailto:consorzio@csbno.net)

Sede legale: via V. Veneto, 18 - 20026 Novate Milanese

## PROTOCOLLO INSERIMENTO

Dal menù Q series selezioniamo il modulo Catalogazione e da qui la funzione Catalogo

(non utilizzare MAI l'opzione presente nel sottomenu Prestiti Gestione Prestiti/volumi).





## Consorzio Sistema Bibliotecario Nord - Ovest

Sede amministrativa: Corso Europa, 291 - 20017 Rho  
Tel. 02 9320951 - Fax 02 93209520 - C.F. - P. IVA 11964270158

[www.csbno.net](http://www.csbno.net) - mailto: [consorzio@csbno.net](mailto:consorzio@csbno.net)

Sede legale: via V. Veneto, 18 - 20026 Novate Milanese

### Ora mi trovo a Catalogazione - Catalogo - Liste

Titolo	Trovati
0-3 anni : temi & test per i concorsi negli asili nido / hanno collaborato alla prima parte: Orsola Coppola e Rachele Sc...	1
0-3 anni : temi e test per concorsi negli asili nido	1
0-3 anni : temi per i concorsi negli asili nido, esercitazioni di assistenza all'infanzia / a cura di Sonia Affatato	1
0-3 anni : un'educazione insolita : una nuova concezione dell'infanzia nell'esperienza di Loczy : un modello per gli asili	1
1 + 1 = 2 / una storia scritta e illustrata da L'uboslav Palo	1
1, 2, 3... 10 coniglietti / [progetto di Emanuela Bussolati ; illustrazioni di Roberta Pagnoni ; testi di Giovanna Mantegaz...	2
1, 2, 3... invisibile / R. L. Stine ; traduzione di Chiara Belliti	2
1 2 3 / [illustrazioni di Amanda Barlow ; traduzione di Giovanna Iannaco]	1
1, 2, 3 / Maurice Pledger	1
1, 2, 3 / Philip Hawthorn & Stephen Cartwright ; adattamento dall'inglese di Giovanni Guarnieri	2
1, 2, 3, 4 non tirar la coda al gatto : filastrocche / Lucy Cousins ; tradotte da Roberto Piumini	1
1, 2, 3 : Bringt trost herbei / [text : Nele Moost ; illustration : Annet Rudolph]	1
1-2-3 : i numeri	1

Prima di procedere alla creazione di un nuovo documento,  
**verificare sempre (con la massima attenzione) l'eventuale  
presistenza**  
del documento che stiamo esaminando.

Una volta effettuata la ricerca nello scorri liste per titolo e per ISBN,  
ed accertata la non presenza del documento se ne può creare uno nuovo,  
operando dalla videata Catalogazione - Catalogo - Liste e cliccando in fondo alla  
pagina sul tasto **Aggiungi record**.



## Consorzio Sistema Bibliotecario Nord - Ovest

Sede amministrativa: Corso Europa, 291 - 20017 Rho  
Tel. 02 9320951 - Fax 02 93209520 - C.F. - P. IVA 11964270158

[www.csbno.net](http://www.csbno.net) - mailto: [consorzio@csbno.net](mailto:consorzio@csbno.net)

Sede legale: via V. Veneto, 18 - 20026 Novate Milanese

The screenshot displays the 'Q Series' application window titled 'Catalogazione - Catalogo - Nuovo/i record - 1 di 1'. The interface includes a menu bar with options like 'File', 'Modifica', 'Visualizza', 'Lista', 'Manutenzione', 'Opzioni', 'Database', 'Report', 'Finestre', and 'Aiuto'. Below the menu is a toolbar with various icons. The main workspace contains a form for entering record data. At the top of the form, it shows 'Formato: Book', 'Status: Annulla', and 'Pagina: 1 di 4'. The form fields are: 'Autore/Intest. princ.', 'Titolo', 'Classe (000)', 'Edizione', 'Editore (000)', 'Luogo di pub. (000)', and 'Data di pub. (000)'. On the right side of the form, there are three buttons: 'OK', 'Annulla', and 'Salva'. At the bottom left of the form, there is a 'Scorri lista' button and a set of navigation arrows. At the bottom right, there is a 'Copia' button. The status bar at the bottom of the window displays the text 'Inserisci l'autore principale/accesso principale (formato: Rossi, Mario)' and the date and time '16/03/2004 10:36 AM'. The Windows taskbar at the very bottom shows the 'Start' button and several open applications, including 'Q Series'.

Ora mi trovo proprio sulla maschera Catalogazione - Catalogo - Nuovo record.

Se il documento è una monografia procedere all'inserimento dei dati ; se è un altro tipo di materiale scegliere dal menù opzioni la voce Cambia formato materiali e selezionare il materiale corrispondente al documento che stiamo inserendo

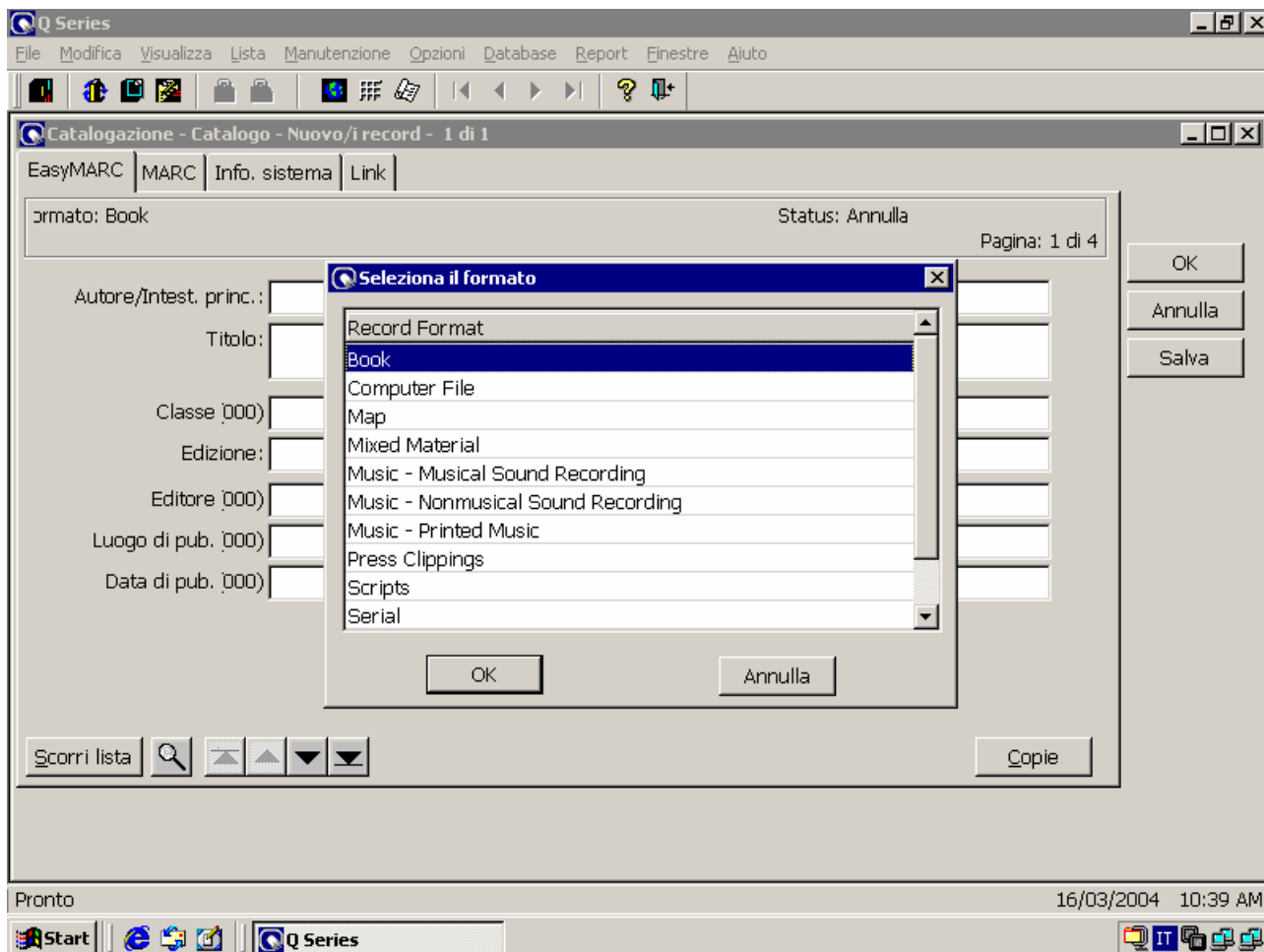


## Consorzio Sistema Bibliotecario Nord - Ovest

Sede amministrativa: Corso Europa, 291 - 20017 Rho  
Tel. 02 9320951 - Fax 02 93209520 - C.F. - P. IVA 11964270158

[www.csbno.net](http://www.csbno.net) - mailto: [consorzio@csbno.net](mailto:consorzio@csbno.net)

Sede legale: via V. Veneto, 18 - 20026 Novate Milanese



**Computer file**

**Music-Musical Sound Recording**

**Audiocassette**

**Music-Printed music**

**Serial**

**Visual Material**

**Mixed material**

**Cd-rom e DVD**

**Dischi (33-.45 giri), Cd musicali,**

**Spartiti musicali**

**Periodici**

**VHS**

**Multimediali**

## Fonti per l'individuazione delle informazioni.

**Monografie: frontespizio e pagine preliminari (vedi ISBD relativa)**

CD, DVD, VHS, Cd-rom, Audiocassette e dischi: Il documento fisico e il contenitore



## Consorzio Sistema Bibliotecario Nord - Ovest

Sede amministrativa: Corso Europa, 291 - 20017 Rho

Tel. 02 9320951 - Fax 02 93209520 - C.F. - P. IVA 11964270158

[www.csbno.net](http://www.csbno.net) - mailto: [consorzio@csbno.net](mailto:consorzio@csbno.net)

Sede legale: via V. Veneto, 18 - 20026 Novate Milanese

Seriali: Frontespizio, coperta e pubblicazione stessa.

### **Punteggiatura:**

Dopo il segno di apostrofo non si batte uno spazio;

esempio: Bulgakov, Mihail Afanas'evic;

nell'intestazione, principale e secondaria, nel titolo vanno conservati il punto esclamativo e quello interrogativo come elementi semantici;

La punteggiatura ISBD va digitata solo per l'area 1 (campo titolo);

per le parentesi quadre utilizzare [ ] ;

la virgola non va mai staccata dall'elemento che la precede ;

Nella trascrizione del titolo qualora fosse presente in prima posizione l'articolo si trascrive come appare:

es.: La casa

mentre nel caso in cui sia sempre presente l'articolo con apostrofo è necessario digitare uno spazio

Es.: L' albero

e NON

L'albero



## Consorzio Sistema Bibliotecario Nord - Ovest

Sede amministrativa: Corso Europa, 291 - 20017 Rho

Tel. 02 9320951 - Fax 02 93209520 - C.F. - P. IVA 11964270158

[www.csbno.net](http://www.csbno.net) - mailto: [consorzio@csbno.net](mailto:consorzio@csbno.net)

Sede legale: via V. Veneto, 18 - 20026 Novate Milanese

## ***CAMPO PER CAMPO SU Q SERIES***

### **Autore/Intest. Princ.:**

NO a intestazioni del tipo A.A.V.V.

Autore personale : Parola d'ordine in Minuscolo(prima lettera in maiuscolo)  
, seguito dal nome dell'autore:

Es.: Rossi, Paolo

ma

Albertus Magno <santo>

Nel caso in cui l'intestazione principale va fatta al titolo questo viene sempre e solo trascritto nel tag del titolo e mai in intestazione.

Autore Ente: Tutto minuscolo, comprese le eventuali sottointestazioni e/o qualificazioni:

Es.: Italia

Italia. Camera dei deputati

Roma <provincia>\*

Francia. Consulat, Roma

U2 <gruppo musicale>\*

Tutte le eventuali qualificazioni (\*) vanno racchiuse tra uncinate < >

### **Titolo**

Si compila tutta l'area 1 (come da ISBD) in minuscolo

Dopo la trascrizione del titolo (nel caso in cui il formato del documento non sia un libro) va aggiunta l'indicazione generica del materiale racchiusa tra parentesi quadre.



## Consorzio Sistema Bibliotecario Nord - Ovest

Sede amministrativa: Corso Europa, 291 - 20017 Rho  
Tel. 02 9320951 - Fax 02 93209520 - C.F. - P. IVA 11964270158

[www.csbno.net](http://www.csbno.net) - mailto: [consorzio@csbno.net](mailto:consorzio@csbno.net)

Sede legale: via V. Veneto, 18 - 20026 Novate Milanese

Es.: [Videoregistrazione], [Audioregistrazione], [Risorsa elettronica]

Formato: Book Status: Annulla Pagina: 1 di 4

Autore/Intest. princ.: Cognome, Nome

Titolo: Titolo proprio [Indicazione generale del materiale] = Titolo parallelo : complemento del titolo / Formulazione di responsabilità ; altre formulazioni di responsabilità

Classe (000)

Edizione: 1. ed.

Editore (001) Editore

Luogo di pub. (001) Luogo

Data di pub. (001) data di pubblicazione

Inserisci la data di pubblicazione 29/03/2004 9:25 AM

Nel caso in cui poi vi siano compl. del titolo questi vanno trascritti come appaiono sul frontespizio

Es.: Turismo d'argento : alberghi e agenzie per la terza età  
Winnie Pooh [Videoregistrazione] : un orsetto goloso

Nella trascrizione del titolo qualora fosse presente in prima posizione l'articolo si trascrive come appare:

es.: La casa

mentre nel caso in cui sia sempre presente l'articolo ma con apostrofo è necessario digitare uno spazio

Es.: L' albero  
e NON  
L'albero



## Consorzio Sistema Bibliotecario Nord - Ovest

Sede amministrativa: Corso Europa, 291 - 20017 Rho  
Tel. 02 9320951 - Fax 02 93209520 - C.F. - P. IVA 11964270158

[www.csbno.net](http://www.csbno.net) - mailto: [consorzio@csbno.net](mailto:consorzio@csbno.net)

Sede legale: via V. Veneto, 18 - 20026 Novate Milanese

Le formulazioni di responsabilità si trascrivono negli stessi termini in cui compaiono sul frontespizio (vedi ISBD(M) 1.5.4.1)

Nel caso in cui appaiano più nomi nella singola formulazione di responsabilità vengono trascritti così come appaiono sulla fonte prescritta  
Es. : Jean-Paul Marat : scienziato e rivoluzionario / Giuseppe Gaudenzi, Roberto Satolli

## Classe

Cdd : libri per adulti (omettendo le tre lettere dell'intestazione) seguiti da tre asterischi(\*\*\*)

Esempio: 853\*\*\*

R+Cdd: libri per ragazzi

Esempio: R. 853\*\*\*, R. 599.1\*\*\*

J.+Cdd: libri per bambini

Esempio: J. 413\*\*\*, J. 823\*\*\*

## Edizione

Si compila il campo dell'edizione sempre in minuscolo, quando appare (in genere) sul verso del frontespizio

Per es.: 1. ed., 2. ed.

## Editore

Il nome dell'editore viene compilato in minuscolo (senza punteggiatura, poiché Q già provvede in quest'area alla punteggiatura automatica visibile in ricerca) come appare sulla pubblicazione dando sempre la preferenza a quello evidenziato sul frontespizio.

## Luogo di pubbl.

Il luogo dell'editore viene compilato in minuscolo quando appare



## Consorzio Sistema Bibliotecario Nord - Ovest

Sede amministrativa: Corso Europa, 291 - 20017 Rho

Tel. 02 9320951 - Fax 02 93209520 - C.F. - P. IVA 11964270158

[www.csbno.net](http://www.csbno.net) - mailto: [consorzio@csbno.net](mailto:consorzio@csbno.net)

Sede legale: via V. Veneto, 18 - 20026 Novate Milanese

## Data di pubbl.

Si riporta la data di edizione, e di copyr. (data preceduta da c minuscola) con questo ordine di precedenza.

Esempio:

2003

c1999

## ISBN / ISSN

Si riportano tutti e 3 i tipi:

1. quello commerciale (letto con la pistolaottica),
2. ISBN con i trattini di separazione
3. ISBN senza trattini di separazione  
nelle righe successive (per crearle si clicca sulla  
freccia vicino al campo e si da un accapo dalla prima riga).

I numeri ISBN vanno inseriti uno per ogni riga senza sigla (ISBN o ISSN)

Per l'ISSN relativo ai periodici e alla serie digitare così come appare sulla pubblicazione la sigla.

Esempio:

0066-4464

00664464



## Consorzio Sistema Bibliotecario Nord - Ovest

Sede amministrativa: Corso Europa, 291 - 20017 Rho  
Tel. 02 9320951 - Fax 02 93209520 - C.F. - P. IVA 11964270158

[www.csbno.net](http://www.csbno.net) - mailto: [consorzio@csbno.net](mailto:consorzio@csbno.net)

Sede legale: via V. Veneto, 18 - 20026 Novate Milanese

Q Series

File Modifica Visualizza Lista Manutenzione Opzioni Database Report Finestre Aiuto

Catalogazione - Catalogo - Nuovo/i record - 1 di 1

EasyMARC MARC Info. sistema Link

Formato: Book Status: Annulla Pagina: 2 di 4

e/Intest. principale: Cognome, Nome

Titolo: Titolo proprio [Indicazione generale del materiale] = Titolo parallelo : complemento del titolo / Formulazione di responsabilità ; altre formulazioni di responsabilità

ISBN/ISSN (001) 0066-4464

Desc.fisica: (000) (1) 0066-4464 (2) 0066-4464

I soggetti (000)

Note (000)

Elect. Loc./Access. (000)

Collane (000)

OK

Annulla

Salva

Scorri lista

Copia

SCRI\_ 29/03/2004 9:40 AM

Perchè i due codici ISBN e ISSN non vengano confusi l'uno con l'altro all'interno dello Scorri lista è necessario operare sui tag cliccando sulla lente in basso a fianco dello scorri lista

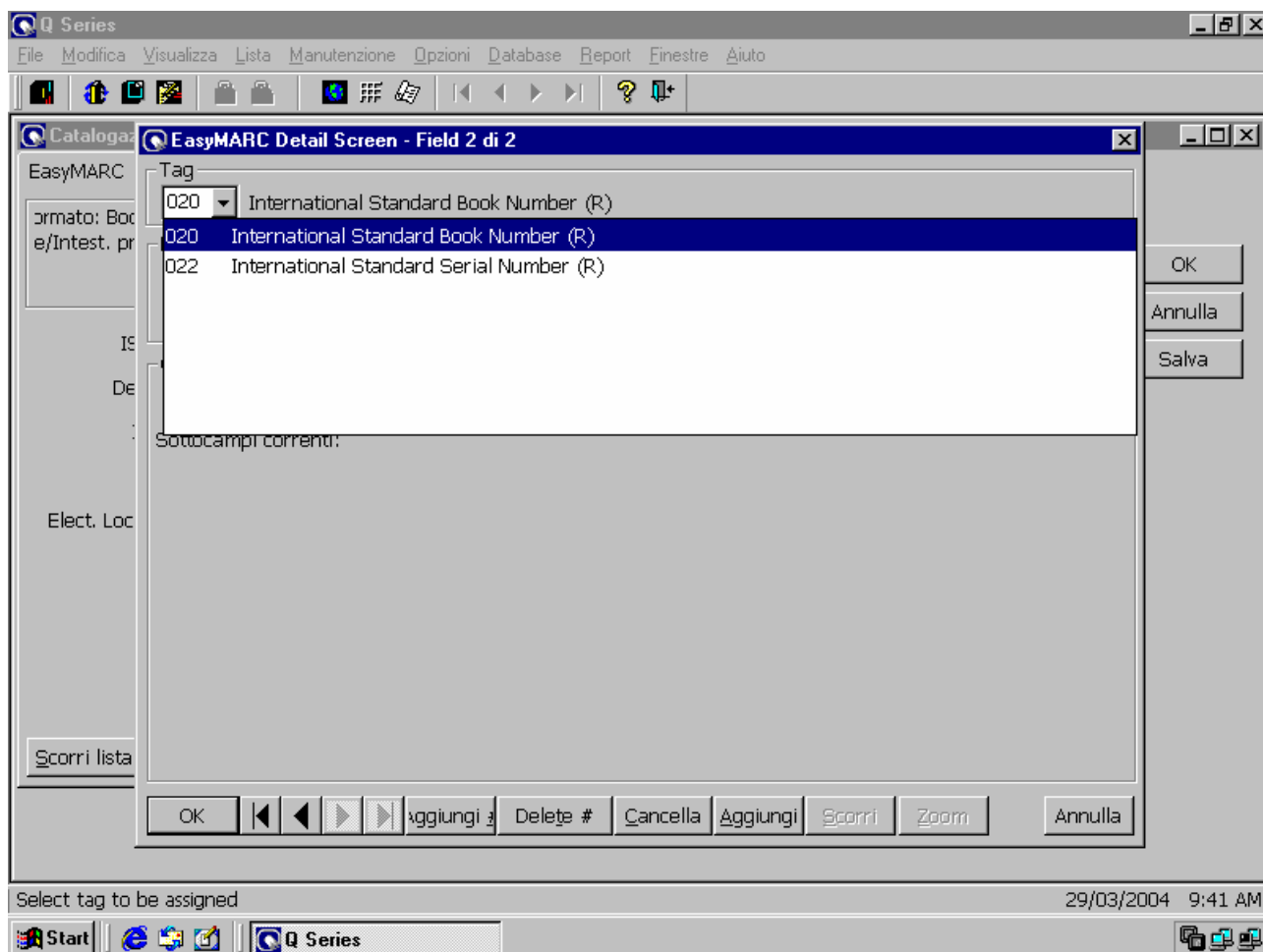


## Consorzio Sistema Bibliotecario Nord - Ovest

Sede amministrativa: Corso Europa, 291 - 20017 Rho  
Tel. 02 9320951 - Fax 02 93209520 - C.F. - P. IVA 11964270158

[www.csbno.net](http://www.csbno.net) - mailto: [consorzio@csbno.net](mailto:consorzio@csbno.net)

Sede legale: via V. Veneto, 18 - 20026 Novate Milanese



A questo punto cliccando sotto la dicitura tag è possibile visualizzare i 2 diversi tag utilizzati:

020 per ISBN

022 per ISSN

Un accenno su questo tag va fatto ai materiali non librari (DVD, VHS, CD audio, CD-ROM, KIT MULTIMEDIALI) per i quali da quest'anno non è richiesta una precatalogazione:

Si digita il numero standard (o equivalente) e quello commerciale esattamente come appare sulla fonte prescritta

Esempio: 8007038348113

Per CD oltre al numero commerciale si digita anche il nome dell' editore seguito da tutti i numeri di emissione; come espresso dal punto 8.1.6 dell' ISBD (NBM)

"Per un' audioregistrazione commerciale che rechi o no un numero standard,



## Consorzio Sistema Bibliotecario Nord - Ovest

Sede amministrativa: Corso Europa, 291 - 20017 Rho  
Tel. 02 9320951 - Fax 02 93209520 - C.F. - P. IVA 11964270158

[www.csbno.net](http://www.csbno.net) - mailto: [consorzio@csbno.net](mailto:consorzio@csbno.net)

Sede legale: via V. Veneto, 18 - 20026 Novate Milanese

si devono dare il nome di marca e tutti i numeri di emissione forniti da chi lo pubblica"

e dal punto 8.1.7

"Il numero di emissione deve includere il nome di marca che può essere seguito da un simbolo composto solamente da numeri oppure da numeri e lettere ; spazi e punteggiatura sono trascritti esattamente come appaiono sulla fonte di informazione"

Esempio: Vertigo 514 732-2

## Desc. fisica

Indicare record provvisorio;

nel caso di materiale multimediale indicare l'indicazione specifica del materiale

Esempio: 1 videocassetta (VHS)

nel caso invece di libri che non hanno un ISBN indicare il n. di pagine

## Collane

Il campo collana va compilato, (sempre utilizzando lo Scorri lista per verificarne la presenza o meno in catalogo) sempre con i caratteri minuscoli

The screenshot shows the 'Q Series' software interface. The main window is titled 'Catalogazione - Catalogo - Nuovo/i record - 1 di 1'. It has a menu bar with 'File', 'Modifica', 'Visualizza', 'Lista', 'Manutenzione', 'Opzioni', 'Database', 'Report', 'Finestre', and 'Ajuto'. Below the menu is a toolbar with various icons. The main area contains a form with the following fields and values:

- Formato: Book
- Status: Annulla
- Pagina: 2 di 4
- e/Intest. principale: Cognome, Nome
- Titolo: Titolo proprio [Indicazione generale del materiale] = Titolo parallelo : complemento del titolo / Formulazione di responsabilità ; altre formulazioni di responsabilità
- ISBN/ISSN (002): 066-4464
- Desc. fisica (000):
- I soggetti (000):
- Note (000):
- Elect. Loc./Access. (000):
- Collane (000):

At the bottom of the window, there are buttons for 'Scorri lista', 'Copie', 'OK', 'Annulla', and 'Salva'. The system tray at the bottom shows the date '29/03/2004' and time '9:51 AM'.





## Consorzio Sistema Bibliotecario Nord - Ovest

Sede amministrativa: Corso Europa, 291 - 20017 Rho

Tel. 02 9320951 - Fax 02 93209520 - C.F. - P. IVA 11964270158

[www.csbno.net](http://www.csbno.net) - mailto: [consorzio@csbno.net](mailto:consorzio@csbno.net)

Sede legale: via V. Veneto, 18 - 20026 Novate Milanese

I campi da inserire per la precatalogazione sono questi:

1. Autore/Intest. Principale
2. Titolo
3. **Classe (provvisoria seguita dai tre asterischi)\*\*\***
4. Editore
5. Luogo di pub.
6. Data di pub.
7. ISBN/ISSN (cod. commerciale, con trattini e senza)
8. Desc. Fisica (niente per monografie con la sola indicazione di **record provvisorio**)
9. Collane
10. Altro accesso: rimandi
11. Desc. periodicità (solo per i periodici)

A questo punto siamo pronti per procedere all'aggiunta della copia :

COPIA: Cliccare il tasto sulla destra Copie

Inserire il proprio barcode, cambiare il numero di copia in maniera che risponda alle copie possedute dalla biblioteca che sta inserendo, indicare in Biblioteca

la propria sede, eventualmente cambiare la collocazione , verificare se i campi Tipo supporto e Tipo collezione sono compilati correttamente (eventualmente modificarli), passare alla seconda videata e inserire il numero di ingresso.



## Consorzio Sistema Bibliotecario Nord - Ovest

Sede amministrativa: Corso Europa, 291 - 20017 Rho  
Tel. 02 9320951 - Fax 02 93209520 - C.F. - P. IVA 11964270158

[www.csbno.net](http://www.csbno.net) - mailto: [consorzio@csbno.net](mailto:consorzio@csbno.net)

Sede legale: via V. Veneto, 18 - 20026 Novate Milanese

Formato bibliografico: Book  
Autore principale: Cognome, Nome  
Titolo: Titolo proprio [Indicazione generale del materiale] = Titolo parallelo : complemento del titolo /  
Formulazione di responsabilità; altre formulazioni di responsabilità

Totale copie: 1  
npa Etichette: Pocket  
Pagina: 1 di 3

Item ID: elena2 C.: 1  
Collocazione: Prefisso classe:  
Biblioteca: Tipo supporto: Monografia  
Item Status: Disponibile al prestito Tipo di Collezione:  
Volume Numerico: 0 Volume Alfa:  Mostra prima Alfa  
Indicazione di volume:  
Messaggio: Livello:  
Public Note (0)  
Nota Staff (0)

OK [Arrows] Aggiungi Cancella Links Annulla

Specifica il tipo di supporto 29/03/2004 10:15 AM

-ATTENZIONE. Il sistema controlla solo l'unicità del barcode quindi il n. di ingresso deve essere inserito con particolare cura. In caso di primo inserimento di copia i campi Tipo supporto, Tipo di collezione e Prefisso classe sono bianchi e quindi devono essere compilati

-Premere OK per uscire dalla copia e ancora OK per uscire dalla scheda.

### MONOGRAFIE IN PIU' VOLUMI

Un discorso a parte meritano quelle monografie in più parti con titolo indipendente che comunque verranno inviate in Consorzio per la catalogazione.

Per queste monografie in più vol. è necessario effettuare una ricerca per liste per tutti i titoli, perché da titolo principale sarà possibile rintracciare solo il titolo della scheda padre.



## Consorzio Sistema Bibliotecario Nord - Ovest

Sede amministrativa: Corso Europa, 291 - 20017 Rho  
Tel. 02 9320951 - Fax 02 93209520 - C.F. - P. IVA 11964270158  
[www.csbno.net](http://www.csbno.net) - mailto: [consorzio@csbno.net](mailto:consorzio@csbno.net)  
Sede legale: via V. Veneto, 18 - 20026 Novate Milanese

### INSERIMENTO PERIODICI

Prima di procedere alla creazione di un nuovo documento,

**verificare sempre (con la massima attenzione)**

l'eventuale preesistenza del documento che stiamo esaminando.

Nel caso di dubbio non inserire nuovi record ma segnalalo a:

[elena.carimati@csbno.net](mailto:elena.carimati@csbno.net)

Una volta effettuata la ricerca nello scorri liste per titolo e per ISSN, ed accertata la non presenza del documento se ne può creare uno nuovo, operando dalla videata Cataloguing - Scorri mode e cliccando in fondo alla pagina sul tasto Aggiungi record.

Dovendo inserire un Periodico scegliere dal menù Opzioni la voce Cambia formato materiali e selezionare il materiale corrispondente al documento che stiamo inserendo e cioè Serial

Il titolo deve essere preso dal documento e quindi dal periodico

Nella formulazione di responsabilità va trascritto il nome del direttore responsabile ove presente racchiuso tra uncinate < >.

**Classe:** CDD\*\*\*

**Editore:** Trascrivere quello che appare

**Luogo di pubbl.:** trascriverlo quando appare

**Data di pubbl.:**

Registrazione della data: riportarla come appare con questo ordine di precedenza

1. dalla data di pubblicazione
2. dalla data di copyright: c1969

**ISSN** : Non riportare ISBN, ma solo ove presenti ISSN; per distinguere ISBN e



## Consorzio Sistema Bibliotecario Nord - Ovest

Sede amministrativa: Corso Europa, 291 - 20017 Rho

Tel. 02 9320951 - Fax 02 93209520 - C.F. - P. IVA 11964270158

[www.csbno.net](http://www.csbno.net) - mailto: [consorzio@csbno.net](mailto:consorzio@csbno.net)

Sede legale: via V. Veneto, 18 - 20026 Novate Milanese

ISSN è necessario operare sui tag posizionandosi sul campo e cliccando sulla lente in basso a sinistra

A questo punto cliccando sotto la dicitura tag è possibile visualizzare i 2 diversi tag utilizzati:

020 per ISBN

022 per ISSN

Descr. periodicità: Mensile, Settimanale, Quotidiano, Bimestrale, Trimestrale, Quadrimestrale, Quindicinale  
Come dichiarato sulla pubblicazione

Note: In nota indicare il fascicolo da cui si è descritto il periodico

Es. : Descrizione basata su: 1999

Descrizione basata su: A. 10. N. 2 (feb. 2002)



## Consorzio Sistema Bibliotecario Nord - Ovest

Sede amministrativa: Corso Europa, 291 - 20017 Rho

Tel. 02 9320951 - Fax 02 93209520 - C.F. - P. IVA 11964270158

[www.csbno.net](http://www.csbno.net) - mailto: [consorzio@csbno.net](mailto:consorzio@csbno.net)

Sede legale: via V. Veneto, 18 - 20026 Novate Milanese

INDICE	PAGINA
PROTOCOLLO INSERIMENTO - GENERALITA'	2
FONTI - INDIVIDUAZIONE	5
PUNTEGGIATURA	6
AUTORE	7
TITOLO	7-8
CLASSE	9
EDIZIONE	9
EDITORE	9
ISBN/ISSN	10-11
DESC. FISICA	13
ALTRO ACCESSO	14
CAMPI DA INSERIRE	15
COPIA	15
MONOGRAFIE IN PIU' VOLUMI	16
PERIODICI	17-18