



**CONSORZIO SISTEMA BIBLIOTECARIO
NORD-OVEST**

**EFFICIENZA E QUALITA' DELLE
BIBLIOTECHE**

ANALISI DEGLI INDICATORI

ANNO 2007





STRUTTURA DEGLI INDICATORI

↪ **Accessibilità** (punti 200) :

- ☞ metri quadrati per il pubblico ogni 100 abitanti (100 punti)
- ☞ media ore apertura (100 punti)

↪ **Vitalità** (punti 320) :

- ☞ volumi per abitante (20 punti)
- ☞ periodici correnti (50 punti)
- ☞ accessioni annue per 1.000 abitanti (150 punti)
- ☞ percentuale destinata all'acquisto libri (100 punti)

↪ **Efficienza** (punti 250)

- ☞ prestiti per addetto (150 punti)
- ☞ costo per prestito (100 punti)

↪ **Efficacia** (punti 230)

- ☞ prestiti per abitante (160 punti)
- ☞ prestiti per volume/indice di circolazione (70 punti)

↪ **Totale : 1.000 punti**



CALCOLO DEGLI INDICATORI

✓ <i>MQ per 100 abitanti</i>	$\frac{\text{Superficie al pubblico}}{\text{Abitanti} * 100}$
✓ <i>Ore apertura</i>	Totale ore di apertura
✓ <i>Volumi per abitante</i>	$\frac{\text{Fondo moderno+multimediale}}{\text{Abitanti}}$
✓ <i>Periodici correnti</i>	Totale periodici posseduti
✓ <i>Accessioni annue</i>	$\frac{\text{Acquisto libri+altro materiale}}{\text{Abitanti} * 1000}$
✓ <i>% acquisto libri</i>	$\frac{\text{Spesa acquisto libri}}{\text{Spesa corrente (normalizzata)}}$
✓ <i>Prestiti per addetto</i>	$\frac{\text{Totale prestiti}}{\text{Numero di addetti (FTE)}}$
✓ <i>Costo per prestito</i>	$\frac{\text{Totale prestiti}}{\text{Spesa corrente (normalizzata)}}$
✓ <i>Prestiti per abitante</i>	$\frac{\text{Totale prestiti}}{\text{Abitanti}}$
✓ <i>Indice di circolazione</i>	$\frac{\text{Totale prestiti}}{\text{Totale patrimonio}}$



LE PERFORMANCES DELLE BIBLIOTECHE

TREND 1998/2007

DIFFERENZE 1998/2007

.analisi per biblioteca



	<i>MQ per 100 abitanti</i>				
	1998	2005	2006	2007	delta 07/98
ARESE	1,8	1,8	1,8	1,8	0,0
BARANZATE	0,0	3,3	3,3	3,3	3,3
BOLLATE	3,2	4,0	4,0	4,3	1,1
BRESSO	1,3	1,3	1,3	1,4	0,1
BUSTO GAROLFO	1,8	2,1	2,4	2,3	0,6
CANEGRATE	3,9	1,4	1,4	1,4	-2,5
CASOREZZO	1,7	3,9	3,8	3,8	2,1
CERRO MAGGIORE	2,1	1,2	1,2	1,2	-0,9
CESATE	0,9	1,1	6,6	6,6	5,6
CINISELLO	1,3	1,7	1,7	1,7	0,4
CORMANO	2,6	3,6	3,6	3,5	0,9
CORNAREDO	1,5	2,6	2,6	2,6	1,1
CUSANO	1,8	1,8	1,9	1,9	0,1
DAIRAGO	3,7	3,5	3,4	3,3	-0,5
GARBAGNATE	3,1	3,2	3,2	3,2	0,1
LAINATE	3,3	3,9	3,9	3,9	0,6
LEGNANO	0,5	0,5	0,5	0,5	0,0
LIMBIATE	1,2	1,3	1,2	1,2	0,0
NERVIANO	1,1	1,7	1,7	1,7	0,7
NOVATE	1,9	1,8	9,0	8,9	7,0
PADERNO	2,2	2,1	2,1	2,1	-0,1
PARABIAGO	2,7	2,7	2,6	2,6	-0,1
PERO	2,0	2,0	2,6	2,6	0,6
POGLIANO	1,9	1,8	1,8	1,8	-0,1
PREGNANA	3,2	3,2	3,2	3,1	-0,1
RESCALDINA	1,6	1,5	1,5	1,5	-0,1
RHO	2,1	2,8	2,8	2,8	0,7
SAN GIORGIO SU LEGNANO	1,0	0,9	0,9	0,9	0,0
SAN VITTORE OLONA	4,1	3,6	3,6	3,5	-0,6
SENAGO	1,9	3,6	3,4	3,4	1,5
SESTO SAN GIOVANNI	0,9	1,0	1,0	1,1	0,2
SETTIMO	4,0	3,9	3,8	3,7	-0,3
SOLARO	1,3	1,2	1,2	1,2	-0,2
VANZAGO	2,1	4,9	4,7	4,5	2,4
VILLA CORTESE	2,5	2,5	1,6	1,6	-0,9
Valori medi	1,9	2,1	2,4	2,4	0,5



DIFFERENZE 1998/2007

.analisi per biblioteca

	ore apertura				delta 07/98
	1998	2005	2006	2007	
ARESE	51,30	50,50	50,50	50,50	-0,8
BARANZATE	0,00	28,30	28,30	28,30	28,3
BOLLATE	53,45	64,25	64,25	64,25	10,8
BRESSO	23,00	24,00	24,00	24,00	1,0
BUSTO GAROLFO	20,00	23,00	23,00	23,00	3,0
CANEGRATE	16,45	16,00	15,00	18,00	1,6
CASOREZZO	20,00	20,00	20,00	20,00	0,0
CERRO MAGGIORE	20,00	20,00	20,00	20,00	0,0
CESATE	25,00	42,00	42,00	42,00	17,0
CINISELLO	64,20	63,75	63,75	63,75	-0,5
CORMANO	32,30	28,00	28,00	28,00	-4,3
CORNAREDO	18,30	18,50	18,50	18,50	0,2
CUSANO	36,00	39,00	39,00	39,00	3,0
DAIRAGO	20,50	19,50	19,50	19,50	-1,0
GARBAGNATE	33,00	37,50	37,50	42,50	9,5
LAINATE	36,30	44,15	44,15	44,15	7,9
LEGNANO	41,00	50,66	50,66	50,66	9,7
LIMBIATE	30,40	31,50	31,50	31,50	1,1
NERVIANO	19,25	24,45	28,15	28,15	8,9
NOVATE	49,30	44,00	47,00	47,00	-2,3
PADERNO	50,00	50,00	50,00	50,00	0,0
PARABIAGO	29,00	30,50	30,50	30,50	1,5
PERO	16,00	16,00	50,00	50,00	34,0
POGLIANO	19,10	15,25	15,25	20,00	0,9
PREGNANA	20,00	20,00	20,00	20,00	0,0
RESCALDINA	24,00	33,50	33,50	34,00	10,0
RHO	46,00	51,50	83,00	83,00	37,0
SAN GIORGIO SU LEGNANO	18,00	16,50	16,50	16,50	-1,5
SAN VITTORE OLONA	20,00	23,00	23,00	23,00	3,0
SENAGO	23,00	25,50	25,50	25,50	2,5
SESTO SAN GIOVANNI	40,00	45,50	45,50	45,50	5,5
SETTIMO	21,00	21,00	21,00	21,00	0,0
SOLARO	17,00	17,00	17,00	17,00	0,0
VANZAGO	16,30	24,50	24,50	29,25	13,0
VILLA CORTESE	20,00	15,00	15,00	20,00	0,0
Valori medi	29,09	31,25	33,29	33,94	4,9



DIFFERENZE 1998/2007

.analisi per biblioteca

	<i>volumi per abitante</i>				
	1998	2005	2006	2007	delta 07/98
ARESE	1,15	1,92	1,98	1,90	0,7
BARANZATE	0,00	3,08	3,34	3,39	3,4
BOLLATE	1,83	2,29	2,35	2,42	0,6
BRESSO	0,98	1,70	1,77	1,87	0,9
BUSTO GAROLFO	1,08	1,27	1,35	1,28	0,2
CANEGRATE	0,91	1,05	1,12	1,20	0,3
CASOREZZO	1,68	1,91	1,78	1,79	0,1
CERRO MAGGIORE	0,61	0,93	0,91	0,86	0,2
CESATE	1,12	1,02	1,22	1,38	0,3
CINISELLO	0,57	1,13	1,24	1,34	0,8
CORMANO	1,46	2,29	2,38	2,34	0,9
CORNAREDO	1,43	1,76	1,78	1,69	0,3
CUSANO	1,46	2,03	2,10	2,07	0,6
DAIRAGO	1,73	2,37	2,31	1,96	0,2
GARBAGNATE	1,58	2,41	2,48	2,56	1,0
LAINATE	1,78	2,33	2,43	2,44	0,7
LEGNANO	0,58	0,71	0,78	0,83	0,3
LIMBIATE	0,94	1,21	1,23	1,23	0,3
NERVIANO	1,87	2,01	2,31	2,56	0,7
NOVATE	1,95	2,37	2,29	2,45	0,5
PADERNO	0,74	0,87	0,94	0,95	0,2
PARABIAGO	1,35	1,70	1,76	1,80	0,4
PERO	0,75	1,11	1,24	1,46	0,7
POGLIANO	0,99	1,42	1,48	1,58	0,6
PREGNANA	1,03	1,70	1,72	1,72	0,7
RESCALDINA	1,11	1,28	1,25	1,28	0,2
RHO	1,14	1,84	1,97	2,25	1,1
SAN GIORGIO SU LEGNANO	0,93	1,16	1,28	1,53	0,6
SAN VITTORE OLONA	1,20	1,43	1,38	1,49	0,3
SENAGO	0,89	1,43	1,46	1,56	0,7
SESTO SAN GIOVANNI	0,96	1,18	1,19	1,23	0,3
SETTIMO	1,61	1,67	1,67	1,72	0,1
SOLARO	1,06	1,19	1,24	1,30	0,2
VANZAGO	1,55	1,44	1,46	1,64	0,1
VILLA CORTESE	0,64	1,41	1,43	1,52	0,9
Valori medi	1,11	1,52	1,59	1,65	0,5

DIFFERENZE 1998/2007

.analisi per biblioteca



	<i>periodici</i>				delta 07/98
	1998	2005	2006	2007	
ARESE	60	24	24	21	-39
BARANZATE		21	21	20	20
BOLLATE	65	72	75	53	-12
BRESSO	50	55	60	62	12
BUSTO GAROLFO	8	5	0	0	-8
CANEGRATE	15	0	0	0	-15
CASOREZZO	3	5	5	0	-3
CERRO MAGGIORE	12	8	8	6	-6
CESATE	21	26	26	44	23
CINISELLO	105	149	124	155	50
CORMANO	35	45	10	2	-33
CORNAREDO	19	21	21	34	15
CUSANO	50	59	59	55	5
DAIRAGO	13	8	8	8	-5
GARBAGNATE	81	60	68	90	9
LAINATE	55	52	51	55	0
LEGNANO	86	90	90	91	5
LIMBIATE	81	100	95	92	11
NERVIANO	14	28	28	28	14
NOVATE	74	66	68	66	-8
PADERNO	66	70	72	76	10
PARABIAGO	45	43	39	41	-4
PERO	0	0	15	20	20
POGLIANO	0	0	0	0	0
PREGNANA	5	6	4	4	-1
RESCALDINA	17	20	14	14	-3
RHO	90	91	90	86	-4
SAN GIORGIO SU LEGNANO	15	22	22	22	7
SAN VITTORE OLONA	8	7	7	10	2
SENAGO	39	46	50	52	13
SESTO SAN GIOVANNI	129	125	103	96	-33
SETTIMO	23	28	28	28	5
SOLARO	8	32	32	32	24
VANZAGO	5	0	9	8	3
VILLA CORTESE	0	6	0	4	4
Totale	1297	1390	1326	1375	78



DIFFERENZE 1998/2007

.analisi per biblioteca

	<i>accessioni/1000 abitanti</i>				delta 07/98
	1998	2005	2006	2007	
ARESE	163,0	111,5	145,6	139,8	-23,3
BARANZATE		240,5	271,5	119,9	119,9
BOLLATE	279,6	184,0	165,0	151,6	-128,0
BRESSO	59,6	87,8	96,2	90,8	31,2
BUSTO GAROLFO	35,2	90,5	64,4	50,4	15,2
CANEGRATE	25,7	39,4	69,1	102,0	76,3
CASOREZZO	51,3	56,8	43,1	29,4	-21,9
CERRO MAGGIORE	15,2	26,8	55,2	50,1	34,8
CESATE	21,2	171,5	178,9	138,9	117,7
CINISELLO	145,8	133,4	135,8	134,2	-11,6
CORMANO	74,9	163,3	106,8	73,0	-1,9
CORNAREDO	76,4	120,5	117,4	113,4	37,0
CUSANO	89,6	132,6	126,2	124,0	34,4
DAIRAGO	32,1	118,8	37,4	93,0	60,9
GARBAGNATE	78,8	181,7	143,3	146,2	67,3
LAINATE	195,2	119,4	153,0	159,8	-35,4
LEGNANO	52,7	69,2	77,6	78,6	25,9
LIMBIATE	79,5	83,6	85,0	70,4	-9,0
NERVIANO	195,8	313,2	376,8	286,4	90,6
NOVATE	143,2	104,7	155,4	198,9	55,6
PADERNO	43,8	96,2	90,6	97,3	53,5
PARABIAGO	71,9	58,1	47,9	58,9	-13,0
PERO	7,0	46,0	115,4	225,0	217,9
POGLIANO	86,6	49,9	53,7	102,6	16,0
PREGNANA	39,2	68,1	39,1	48,2	8,9
RESCALDINA	42,6	102,1	60,4	86,9	44,4
RHO	87,3	96,3	145,1	156,5	69,2
SAN GIORGIO SU LEGNANO	26,1	61,6	96,3	93,7	67,7
SAN VITTORE OLONA	58,7	85,4	65,6	126,4	67,7
SENAGO	112,0	75,7	89,0	118,8	6,7
SESTO SAN GIOVANNI	41,6	57,9	49,3	57,6	16,0
SETTIMO	123,0	102,7	107,7	113,7	-9,3
SOLARO	65,8	137,1	93,8	75,3	9,5
VANZAGO	50,6	113,6	82,5	107,4	56,8
VILLA CORTESE	102,3	136,5	60,6	107,1	4,8
Valori medi	93,9	108,2	111,0	112,1	18,2



DIFFERENZE 1998/2007

.analisi per biblioteca

	% acquisti su spesa corrente				
	1998	2005	2006	2007	delta 07/98
ARESE	18,4%	5,8%	5,7%	6,4%	-12,0%
BARANZATE	0,0%	15,4%	13,0%	6,5%	6,5%
BOLLATE	17,2%	11,8%	11,8%	7,5%	-9,7%
BRESSO	18,3%	10,4%	11,7%	10,7%	-7,6%
BUSTO GAROLFO	12,1%	9,2%	7,0%	10,3%	-1,8%
CANEGRATE	4,4%	2,8%	6,8%	13,3%	8,9%
CASOREZZO	11,1%	8,7%	9,3%	8,7%	-2,4%
CERRO MAGGIORE	24,9%	3,9%	6,3%	14,0%	-10,9%
CESATE	9,9%	28,5%	4,9%	7,8%	-2,1%
CINISELLO	15,1%	8,8%	9,1%	10,1%	-5,0%
CORMANO	11,0%	11,1%	2,5%	6,6%	-4,4%
CORNAREDO	19,5%	11,9%	11,3%	12,0%	-7,4%
CUSANO	12,6%	8,2%	6,7%	7,4%	-5,2%
DAIRAGO	12,1%	4,6%	2,3%	5,5%	-6,6%
GARBAGNATE	11,6%	4,9%	6,3%	6,4%	-5,3%
LAINATE	14,2%	7,0%	6,7%	8,1%	-6,0%
LEGNANO	12,1%	7,2%	5,5%	5,1%	-6,9%
LIMBIATE	20,5%	7,2%	6,4%	6,2%	-14,3%
NERVIANO	14,9%	25,3%	23,5%	15,3%	0,4%
NOVATE	10,3%	3,9%	3,4%	5,3%	-5,1%
PADERNO	9,0%	5,5%	5,0%	5,7%	-3,3%
PARABIAGO	9,0%	6,5%	6,0%	8,7%	-0,3%
PERO	1,9%	2,9%	5,3%	8,8%	6,9%
POGLIANO	11,2%	5,6%	7,7%	17,2%	6,0%
PREGNANA	5,5%	9,2%	6,3%	9,6%	4,1%
RESCALDINA	11,7%	5,6%	7,3%	9,6%	-2,1%
RHO	12,3%	9,6%	13,1%	11,6%	-0,7%
SAN GIORGIO SU LEGNANO	30,1%	6,0%	11,0%	13,6%	-16,4%
SAN VITTORE OLONA	0,0%	6,4%	3,6%	10,1%	10,1%
SENAGO	6,4%	5,8%	4,3%	7,8%	1,4%
SESTO SAN GIOVANNI	11,1%	4,3%	4,4%	4,1%	-7,0%
SETTIMO	8,9%	7,7%	9,2%	6,3%	-2,6%
SOLARO	17,7%	15,2%	3,1%	6,9%	-10,8%
VANZAGO	16,1%	5,1%	3,1%	7,9%	-8,2%
VILLA CORTESE	7,9%	5,0%	6,5%	10,2%	2,3%
Valori medi	12,0%	8,4%	7,6%	8,0%	-4,0%



DIFFERENZE 1998/2007

.analisi per biblioteca

	<i>prestiti per addetto</i>				
	1998	2005	2006	2007	delta 07/98
ARESE	7406,4	11444,8	11446,5	11991,5	4585,1
BARANZATE	0,0	8686,6	6709,6	8616,0	8616,0
BOLLATE	7190,9	13282,7	10917,5	15987,4	8796,5
BRESSO	9108,9	17242,3	18010,0	18472,0	9363,1
BUSTO GAROLFO	3438,7	13556,3	15204,8	15999,8	12561,1
CANEGRATE	2003,3	2969,1	5198,6	7409,7	5406,4
CASOREZZO	5116,0	4698,0	4698,0	5234,0	118,0
CERRO MAGGIORE	1972,8	5188,0	6639,3	11702,0	9729,2
CESATE	8262,0	7951,3	8214,8	10207,1	1945,1
CINISELLO	3208,6	10047,5	10631,1	14242,8	11034,2
CORMANO	5067,1	6982,6	7465,6	7377,0	2309,9
CORNAREDO	6600,0	14112,5	10451,1	11688,8	5088,8
CUSANO	6846,0	18506,3	15739,4	9242,7	2396,7
DAIRAGO	2299,0	7820,0	7477,0	4935,3	2636,3
GARBAGNATE	6796,9	8784,9	9975,4	11353,8	4556,8
LAINATE	8217,2	14842,1	14504,1	16678,7	8461,5
LEGNANO	4160,6	7032,3	7036,8	8556,8	4396,2
LIMBIATE	4822,5	13873,5	11018,1	9652,7	4830,1
NERVIANO	3635,2	18632,7	14339,1	11576,8	7941,6
NOVATE	5776,3	10540,0	6063,1	6372,8	596,5
PADERNO	3162,7	10055,2	9585,2	9753,4	6590,7
PARABIAGO	2079,5	7144,9	6605,8	7052,0	4972,5
PERO	2262,7	4324,2	3186,2	7131,0	4868,4
POGLIANO	3060,0	1817,0	2170,0	3729,1	669,1
PREGNANA	8305,0	13942,0	12588,0	12402,0	4097,0
RESCALDINA	2836,0	10855,7	10037,0	10168,0	7332,0
RHO	6971,3	14104,3	10949,4	11306,6	4335,3
SAN GIORGIO SU LEGNANO	1918,8	17222,0	25578,0	33858,0	31939,2
SAN VITTORE OLONA	5201,0	7467,4	7109,3	6254,2	1053,2
SENAGO	4255,8	7909,2	5295,7	6109,0	1853,2
SESTO SAN GIOVANNI	3680,3	6080,9	6598,2	6078,6	2398,3
SETTIMO	5554,7	14832,9	15385,7	16441,7	10887,0
SOLARO	1706,7	8308,4	8017,2	7666,8	5960,1
VANZAGO	5964,0	16740,0	16659,8	20060,2	14096,2
VILLA CORTESE	1300,0	13632,0	14384,0	12915,7	11615,7
Valori medi	5826,6	10166,6	9885,8	10784,0	4957,4

DIFFERENZE 1998/2007

.analisi per biblioteca



	<i>costo per prestito</i>				delta 07/98
	1998	2005	2006	2007	
ARESE	5,16	3,66	3,95	3,72	-1,4
BARANZATE	0,00	4,42	5,23	4,09	4,1
BOLLATE	5,01	3,02	3,20	3,25	-1,8
BRESSO	4,42	3,63	3,31	3,42	-1,0
BUSTO GAROLFO	5,49	5,01	3,18	4,16	-1,3
CANEGRATE	15,66	16,22	5,30	4,60	-11,1
CASOREZZO	9,14	17,99	18,41	16,59	7,4
CERRO MAGGIORE	23,01	8,24	6,77	6,21	-16,8
CESATE	4,48	8,31	6,69	5,76	1,3
CINISELLO	11,13	4,56	4,59	3,63	-7,5
CORMANO	9,51	7,48	5,85	6,07	-3,4
CORNAREDO	4,85	6,64	6,17	5,65	0,8
CUSANO	5,92	4,60	4,88	4,67	-1,3
DAIRAGO	10,69	7,50	9,73	8,75	-1,9
GARBAGNATE	5,62	4,62	4,25	4,70	-0,9
LAINATE	4,56	4,23	4,38	4,24	-0,3
LEGNANO	6,68	6,18	6,39	5,70	-1,0
LIMBIATE	7,08	3,89	4,45	4,59	-2,5
NERVIANO	11,47	3,26	3,30	4,30	-7,2
NOVATE	6,17	4,61	9,91	8,75	2,6
PADERNO	9,97	4,44	4,74	4,94	-5,0
PARABIAGO	19,00	8,63	7,98	8,02	-11,0
PERO	15,07	10,40	9,83	6,92	-8,1
POGLIANO	14,17	21,34	17,86	11,43	-2,7
PREGNANA	6,55	6,48	6,60	7,48	0,9
RESCALDINA	13,48	4,10	4,33	3,93	-9,5
RHO	5,76	4,66	5,16	4,88	-0,9
SAN GIORGIO SU LEGNANO	7,83	3,21	2,53	1,98	-5,8
SAN VITTORE OLONA	8,23	4,15	4,34	5,71	-2,5
SENAGO	9,56	6,11	6,95	7,18	-2,4
SESTO SAN GIOVANNI	9,40	5,77	6,03	5,93	-3,5
SETTIMO	8,67	3,47	3,14	5,41	-3,3
SOLARO	9,89	5,32	6,38	7,21	-2,7
VANZAGO	6,57	6,70	7,19	6,97	0,4
VILLA CORTESE	37,30	5,33	3,89	4,57	-32,7
Valori medi	7,20	4,76	4,97	4,87	-2,3

DIFFERENZE 1998/2007

.analisi per biblioteca



	<i>prestiti per abitante</i>				delta 07/98
	1998	2005	2006	2007	
ARESE	1,94	3,55	3,55	3,70	1,8
BARANZATE	0,00	2,71	2,71	2,70	2,7
BOLLATE	2,70	5,23	5,03	5,04	2,3
BRESSO	1,14	1,91	2,01	2,09	1,0
BUSTO GAROLFO	0,42	1,42	1,58	1,64	1,2
CANEGRATE	0,52	0,72	0,82	1,17	0,6
CASOREZZO	0,56	0,47	0,45	0,50	-0,1
CERRO MAGGIORE	0,12	0,55	0,70	0,82	0,7
CESATE	0,67	1,43	2,41	2,72	2,0
CINISELLO	0,72	3,02	3,21	3,60	2,9
CORMANO	0,99	1,91	2,02	2,08	1,1
CORNAREDO	0,83	1,38	1,43	1,66	0,8
CUSANO	1,70	2,84	2,85	2,89	1,2
DAIRAGO	0,50	1,62	1,50	1,42	0,9
GARBAGNATE	1,59	2,75	3,13	3,36	1,8
LAINATE	1,96	2,80	2,79	3,07	1,1
LEGNANO	0,62	1,13	1,12	1,36	0,7
LIMBIATE	0,82	2,28	2,12	2,10	1,3
NERVIANO	0,66	3,19	3,68	4,31	3,7
NOVATE	2,03	3,04	2,75	3,41	1,4
PADERNO	0,78	2,38	2,34	2,37	1,6
PARABIAGO	0,39	1,02	1,06	1,12	0,7
PERO	0,32	0,79	1,02	2,30	2,0
POGLIANO	0,39	0,22	0,26	0,58	0,2
PREGNANA	1,39	1,17	1,05	1,01	-0,4
RESCALDINA	0,34	2,44	2,24	2,25	1,9
RHO	1,15	2,41	2,42	2,64	1,5
SAN GIORGIO SU LEGNANO	0,31	1,36	2,00	2,61	2,3
SAN VITTORE OLONA	0,74	2,00	1,89	1,64	0,9
SENAGO	0,78	1,94	1,78	2,05	1,3
SESTO SAN GIOVANNI	0,74	1,51	1,54	1,65	0,9
SETTIMO	0,97	1,94	1,96	2,05	1,1
SOLARO	0,43	1,59	1,49	1,42	1,0
VANZAGO	0,95	1,34	1,29	1,50	0,5
VILLA CORTESE	0,11	1,12	1,18	1,53	1,4
Valori medi	0,93	2,18	2,22	2,41	1,5



DIFFERENZE 1998/2007

.analisi per biblioteca

	<i>indice di circolazione</i>				delta 07/98
	1998	2005	2006	2007	
ARESE	1,68	1,85	1,79	1,95	0,3
BARANZATE	0,00	0,88	0,81	0,80	0,8
BOLLATE	1,47	2,28	2,14	2,08	0,6
BRESSO	1,16	1,13	1,14	1,12	0,0
BUSTO GAROLFO	0,39	1,25	1,17	1,27	0,9
CANEGRATE	0,57	0,69	0,73	0,98	0,4
CASOREZZO	0,33	0,25	0,25	0,28	-0,1
CERRO MAGGIORE	0,19	0,59	0,77	0,96	0,8
CESATE	0,60	1,40	1,98	1,97	1,4
CINISELLO	1,27	2,67	2,58	2,69	1,4
CORMANO	0,68	0,83	0,85	0,89	0,2
CORNAREDO	0,58	0,78	0,80	0,98	0,4
CUSANO	1,17	1,40	1,36	1,40	0,2
DAIRAGO	0,29	0,69	0,65	0,72	0,4
GARBAGNATE	1,00	1,14	1,26	1,31	0,3
LAINATE	1,10	1,20	1,15	1,26	0,2
LEGNANO	1,07	1,59	1,44	1,63	0,6
LIMBIATE	0,87	1,88	1,72	1,71	0,8
NERVIANO	0,35	1,59	1,59	1,68	1,3
NOVATE	1,04	1,28	1,20	1,39	0,3
PADERNO	1,05	2,73	2,50	2,49	1,4
PARABIAGO	0,29	0,59	0,61	0,62	0,3
PERO	0,43	0,71	0,83	1,57	1,1
POGLIANO	0,40	0,16	0,19	0,37	0,0
PREGNANA	1,34	0,69	0,61	0,58	-0,8
RESCALDINA	0,31	1,90	1,80	1,77	1,5
RHO	1,00	1,31	1,29	1,17	0,2
SAN GIORGIO SU LEGNANO	0,34	1,18	1,55	1,71	1,4
SAN VITTORE OLONA	0,62	1,40	1,37	1,10	0,5
SENAGO	0,87	1,36	1,21	1,31	0,4
SESTO SAN GIOVANNI	0,77	1,28	1,30	1,34	0,6
SETTIMO	0,60	1,16	1,18	1,19	0,6
SOLARO	0,41	1,33	1,21	1,09	0,7
VANZAGO	0,62	0,93	0,89	0,91	0,3
VILLA CORTESE	0,17	0,79	0,83	1,00	0,8
Valori medi	1,01	1,43	1,41	1,46	0,5



***LE PERFORMANCES PER
FAMIGLIE DI
BIBLIOTECHE***

TREND 1998/2007



LA DEFINIZIONE DELLE FAMIGLIE

☞ Sono stati definiti tre livelli di biblioteche cercando di creare gruppi omogenei per tipo di comunità a cui fornire servizi

☞ **GRANDI MEDIE E PICCOLE**

☞ I parametri esaminati: abitanti, personale, orari, iscritti, prestiti, fondo accessioni, periodici, mq, spesa corrente

☞ **Grandi: Cinisello B., Rho, Bollate, Paderno, Sesto**

☞ **Medie: Arese, Bresso, Garbagnate, Lainate, Legnano, Limbiate, Novate, Parabiago**

☞ **Piccole: Baranzate, Busto G., Canegrate, Casorezzo, Cerro M., Cesate, Cormano, Cornaredo, Cusano, Dairago, Nerviano, Pero, Pogliano, Pregnana, Rescaldina, San Giorgio S.L., San Vittore O., Senago, Settimo, Solaro, Vanzago, Villa Cortese**



DIFFERENZE 1998/2007

.analisi per famiglie

	<i>MQ per 100 abitanti</i>				
	1998	2005	2006	2007	delta 07/98
Biblioteche grandi	1,923	2,317	2,323	2,386	0,46
Biblioteche medie	1,989	2,069	2,950	2,933	0,94
Biblioteche piccole	2,220	2,521	2,739	2,703	0,48
Totale consorzio	1,879	2,127	2,395	2,404	0,53

	<i>ore apertura</i>				
	1998	2005	2006	2007	delta 07/98
Biblioteche grandi	50,49	55,00	61,30	61,30	10,81
Biblioteche medie	36,46	39,10	39,48	40,10	3,64
Biblioteche piccole	21,07	23,00	24,67	25,49	4,42
Totale consorzio	29,09	31,25	33,29	33,94	4,85

	<i>volumi per abitante</i>				
	1998	2005	2006	2007	delta 07/98
Biblioteche grandi	1,05	1,46	1,54	1,64	0,59
Biblioteche medie	1,29	1,79	1,84	1,88	0,60
Biblioteche piccole	1,20	1,59	1,65	1,70	0,50
Totale consorzio	1,11	1,52	1,59	1,65	0,54

	<i>periodici</i>				
	1998	2005	2006	2007	delta 07/98
Biblioteche grandi	91	101	93	93	2,20
Biblioteche medie	67	61	62	65	-1,75
Biblioteche piccole	15	18	17	18	3,01
Totale consorzio	1297	1390	1326	1375	78,00

	<i>accessioni/1000 abitanti</i>				
	1998	2005	2006	2007	delta 07/98
Biblioteche grandi	119,6	113,6	117,2	119,4	-0,18
Biblioteche medie	105,5	102,0	113,0	117,9	12,42
Biblioteche piccole	63,4	111,5	105,0	108,4	45,04
Totale consorzio	93,9	108,2	111,0	112,1	18,20



DIFFERENZE 1998/2006

.analisi per famiglie

	<i>% acquisti su spesa corrente</i>				
	1998	2005	2006	2007	delta 07/98
Biblioteche grandi	12,9%	8,0%	8,7%	7,8%	-5,1%
Biblioteche medie	14,3%	6,6%	6,5%	7,1%	-7,2%
Biblioteche piccole	11,9%	9,3%	7,3%	9,8%	-2,1%
Totale consorzio	12,0%	8,4%	7,6%	8,0%	-4,0%

	<i>prestiti per addetto</i>				
	1998	2005	2006	2007	delta 07/98
Biblioteche grandi	4842,7	10714,1	9736,3	11473,7	6631,0
Biblioteche medie	6046,0	11363,1	10582,5	11266,3	5220,2
Biblioteche piccole	4171,7	10279,7	10115,8	10942,0	6770,4
Totale consorzio	5826,6	10166,6	9885,8	10784,0	4957,4

	<i>costo per prestito</i>				
	1998	2005	2006	2007	delta 07/98
Biblioteche grandi	8,25	4,49	4,74	4,53	-3,73
Biblioteche medie	7,34	4,93	5,58	5,39	-1,94
Biblioteche piccole	11,31	7,56	6,75	6,35	-4,96
Totale consorzio	7,20	4,76	4,97	4,87	-2,33

	<i>prestiti per abitante</i>				
	1998	2005	2006	2007	delta 07/98
Biblioteche grandi	1,22	2,91	2,91	3,06	1,84
Biblioteche medie	1,31	2,31	2,32	2,53	1,21
Biblioteche piccole	0,65	1,55	1,65	1,86	1,20
Totale consorzio	0,93	2,18	2,22	2,41	1,48

	<i>indice di circolazione</i>				
	1998	2005	2006	2007	delta 07/98
Biblioteche grandi	1,11	2,05	1,96	1,95	0,84
Biblioteche medie	1,03	1,33	1,29	1,37	0,35
Biblioteche piccole	0,54	1,00	1,03	1,12	0,58
Totale consorzio	1,01	1,43	1,41	1,46	0,45

LA SPESA PER ACQUISTI (totale libri+multimediali+periodici)



Valori in euro

	2000	2007	delta 07/00
<i>Biblioteche grandi</i>			
totale spesa corrente	2.582.385	3.574.356	991.971
acquisto libri	225.169	282.680	57.511
acquisto multimediali	54.882	69.570	14.688
acquisto periodici	38.174	53.724	15.550
totale acquisti	318.225	405.974	87.749
<i>Biblioteche medie</i>			
totale spesa corrente	1.722.133	2.792.233	1.070.100
acquisto libri	154.327	184.467	30.140
acquisto multimediali	17.216	47.194	29.978
acquisto periodici	39.784	47.624	7.840
totale acquisti	211.328	279.285	67.957
<i>Biblioteche piccole</i>			
totale spesa corrente	1.569.806	2.943.788	1.373.983
acquisto libri	165.380	276.405	111.025
acquisto multimediali	9.909	10.597	688
acquisto periodici	22.624	30.361	7.736
totale acquisti	197.913	317.362	119.450
<i>totale sistema</i>			
<i>totale spesa corrente</i>	5.874.324	9.310.377	3.436.053
<i>acquisto libri</i>	544.876	743.551	198.676
<i>acquisto multimediali</i>	82.007	127.361	45.355
<i>acquisto periodici</i>	100.583	131.709	31.125
<i>totale acquisti</i>	727.466	1.002.621	275.156

LA SPESA PER ACQUISTI (totale libri+multimediali+periodici)



Incidenza percentuale su totale spesa corrente

	2000	2007	delta 07/00
<i>Biblioteche grandi</i>			
acquisto libri	8,7%	7,9%	-0,8%
acquisto multimediali	2,1%	1,9%	-0,2%
acquisto periodici	1,5%	1,5%	0,0%
totale acquisti	12,3%	11,4%	-1,0%
<i>Biblioteche medie</i>			
acquisto libri	9,0%	6,6%	-2,4%
acquisto multimediali	1,0%	1,7%	0,7%
acquisto periodici	2,3%	1,7%	-0,6%
totale acquisti	12,3%	10,0%	-2,3%
<i>Biblioteche piccole</i>			
acquisto libri	10,5%	9,4%	-1,1%
acquisto multimediali	0,6%	0,4%	-0,3%
acquisto periodici	1,4%	1,0%	-0,4%
totale acquisti	12,6%	10,8%	-1,8%
<i>totale sistema</i>			
<i>acquisto libri</i>	9,3%	8,0%	-1,3%
<i>acquisto multimediali</i>	1,4%	1,4%	0,0%
<i>acquisto periodici</i>	1,7%	1,4%	-0,3%
<i>totale acquisti</i>	12,4%	10,8%	-1,6%

LA SPESA PER ACQUISTI (totale libri+multimediali+periodici)

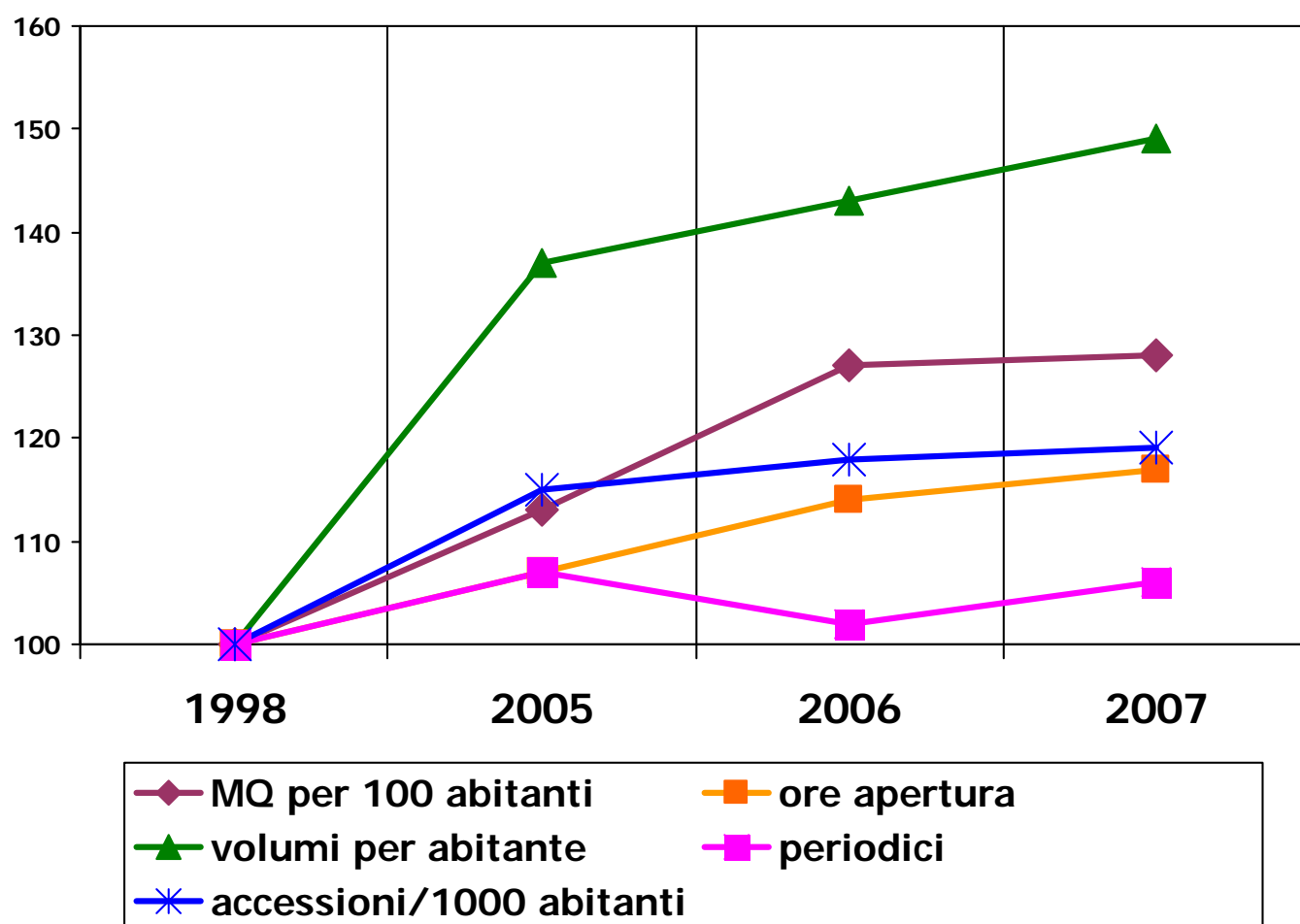


Numeri indice (2000=100)

	2001	2002	2003	2004	2005	2006	2007
<i>Biblioteche grandi</i>							
totale spesa corrente	107	108	120	133	132	140	138
acquisto libri	107	91	122	124	121	139	126
acquisto multimediali	112	76	62	57	102	107	127
acquisto periodici	98	118	130	141	143	153	141
totale acquisti	107	92	112	115	121	135	128
<i>Biblioteche medie</i>							
totale spesa corrente	101	110	113	129	130	150	162
acquisto libri	103	121	120	89	94	99	120
acquisto multimediali	109	106	181	271	248	253	274
acquisto periodici	102	111	105	115	106	112	120
totale acquisti	103	118	122	109	109	114	132
<i>Biblioteche piccole</i>							
totale spesa corrente	107	119	121	133	161	163	188
acquisto libri	117	113	114	113	164	120	167
acquisto multimediali	207	240	225	183	241	205	107
acquisto periodici	94	110	115	93	139	132	134
totale acquisti	119	119	120	115	165	126	160
<i>totale sistema</i>							
<i>totale spesa corrente</i>	105	111	118	132	139	149	158
<i>acquisto libri</i>	109	106	119	111	126	122	136
<i>acquisto multimediali</i>	123	102	106	117	149	149	155
<i>acquisto periodici</i>	99	113	117	120	127	132	131
<i>totale acquisti</i>	109	107	117	113	129	126	138

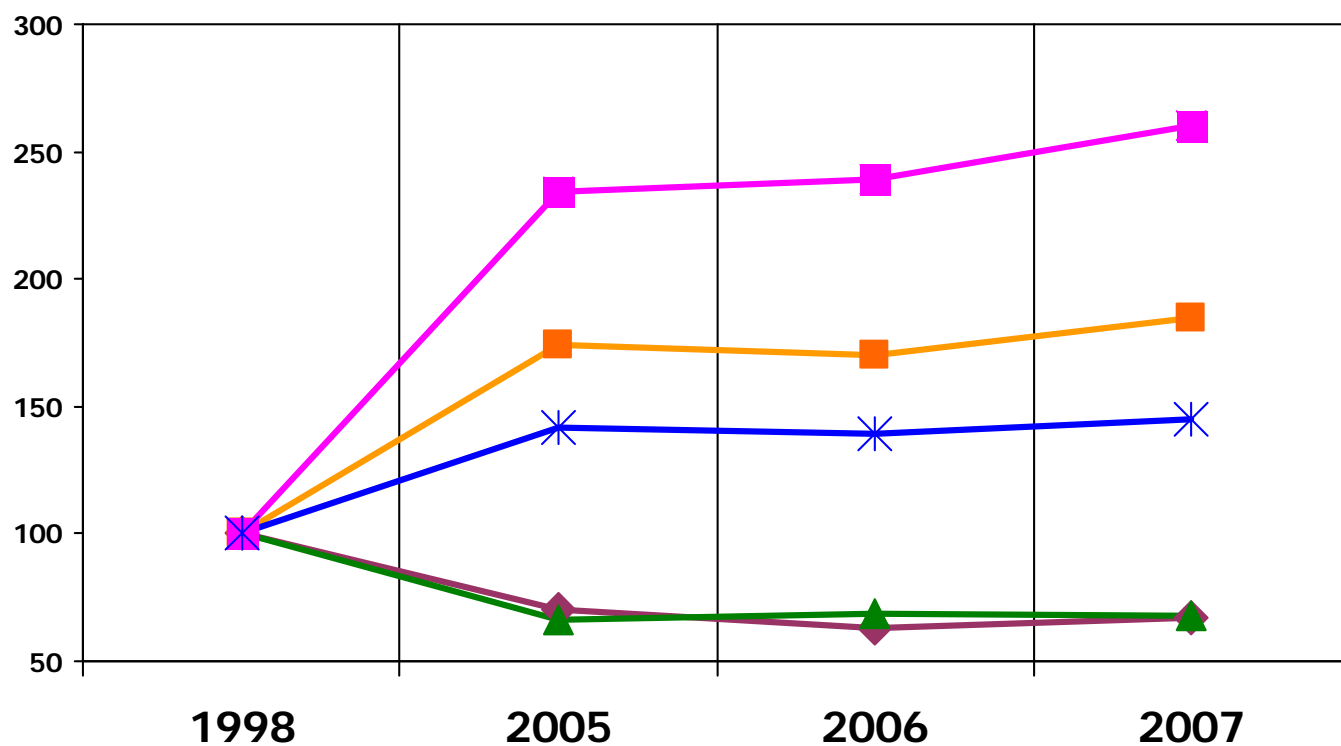


PERFORMANCES DELLE BIBLIOTECHE (1998=100)



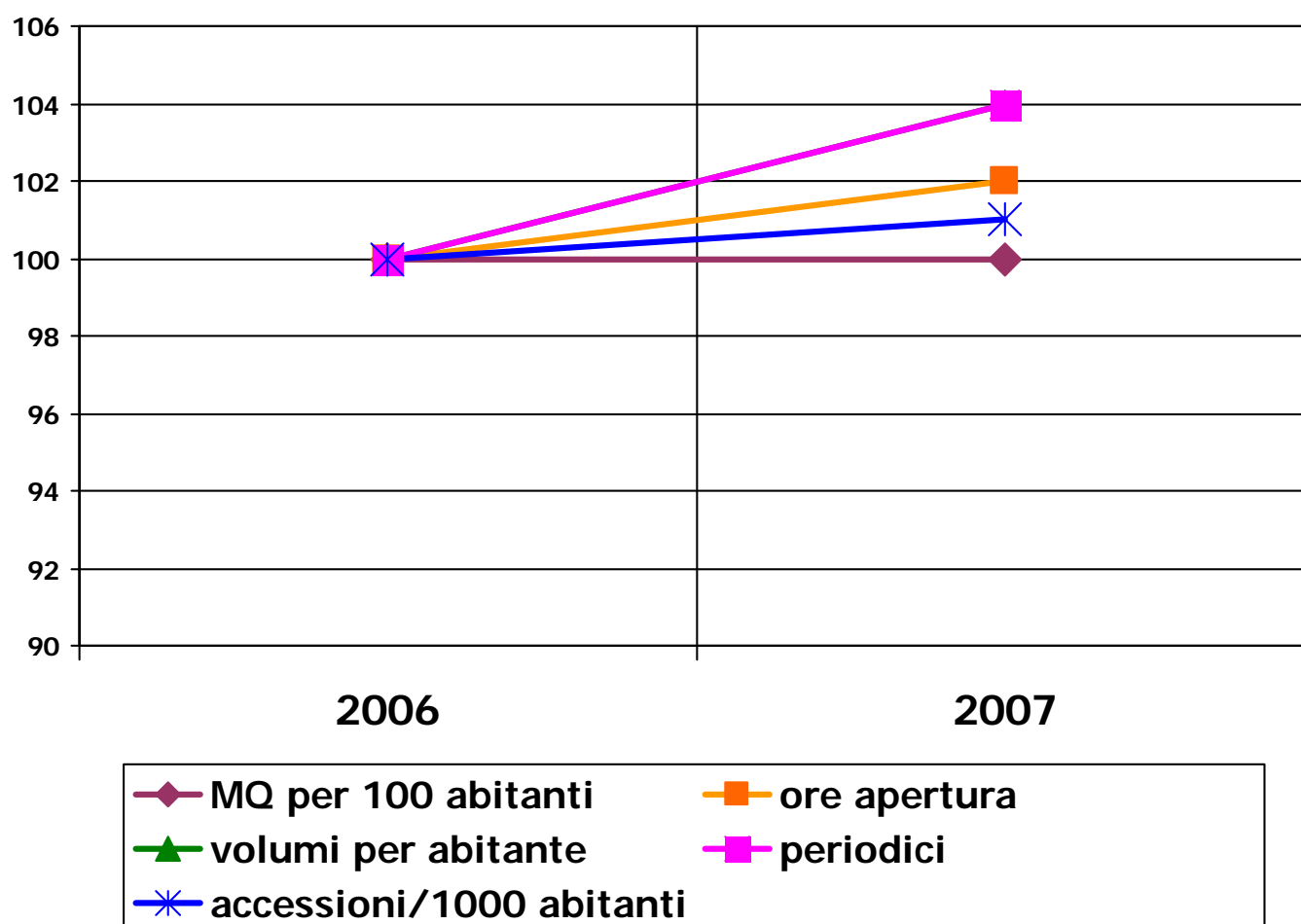


PERFORMANCES DELLE BIBLIOTECHE (1998=100)



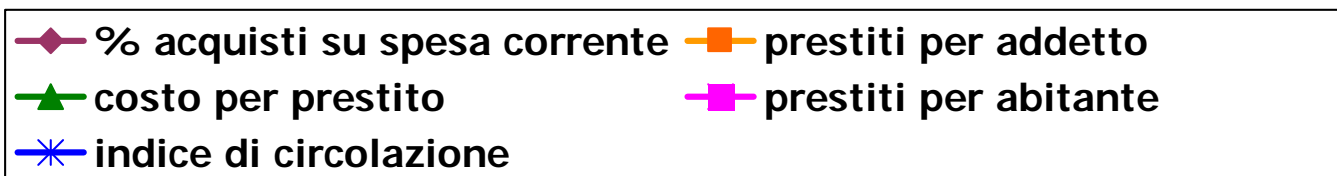
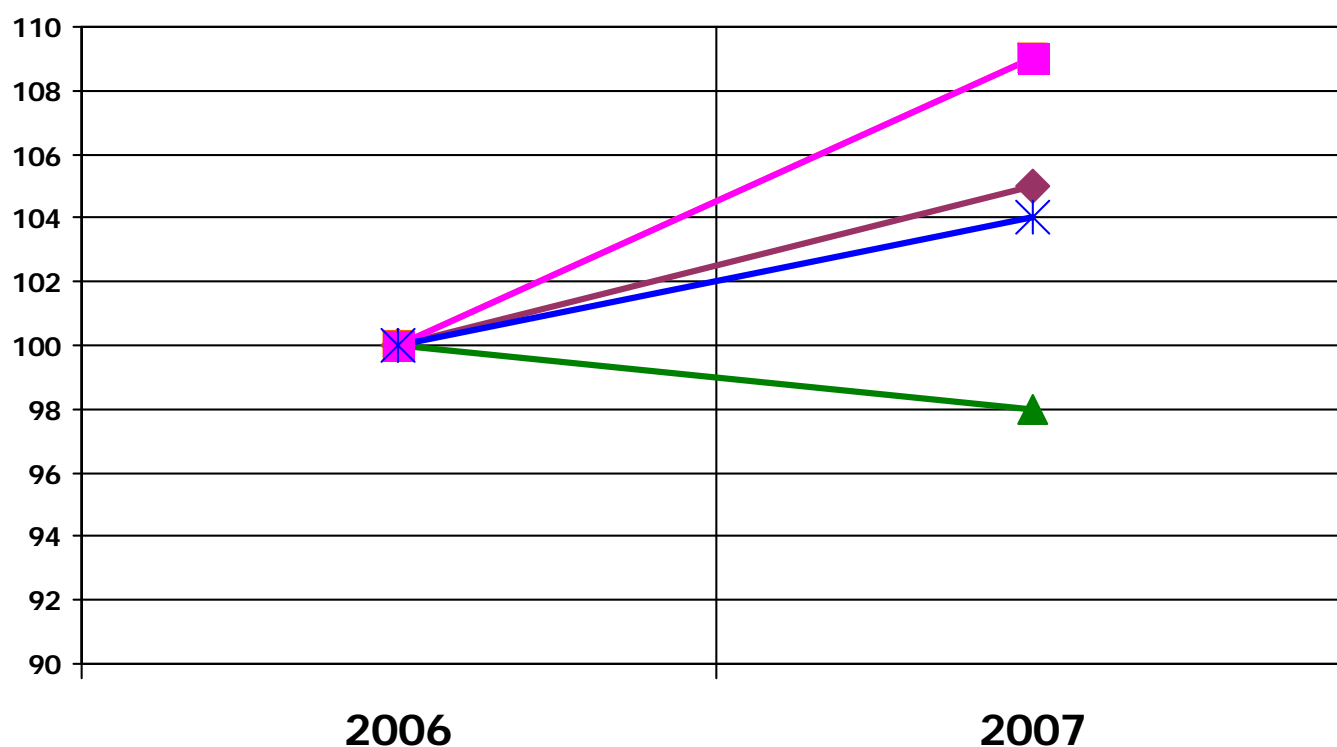


PERFORMANCES DELLE BIBLIOTECHE: Andamento ultimo anno (2006=100)





PERFORMANCES DELLE BIBLIOTECHE: Andamento ultimo anno (2006=100)





GLI INDICATORI 2006



PUNTEGGI ATTRIBUITI PER CIASCUN INDICATORE

	MQ	ore apert.	Volumi ab.	Perio dici	Acces sioni	% acq.	prest. Add.	Costo	Prest. ab.	ind. circol.
ARESE	1,90	4,25	1,57	0,76	4,27	2,05	4,63	3,88	7,75	3,01
BARANZATE	3,51	2,38	2,80	0,73	3,67	2,07	3,33	3,53	5,67	1,23
BOLLATE	4,51	5,41	2,00	1,93	4,63	2,40	6,18	4,45	10,56	3,21
BRESSO	1,43	2,02	1,54	2,25	2,78	3,43	7,14	4,23	4,39	1,73
BUSTO GAROLFO	2,47	1,94	1,06	0,00	1,54	3,32	6,18	3,47	3,43	1,97
CANEGRATE	1,47	1,52	0,99	0,00	3,12	4,26	2,86	3,14	2,45	1,51
CASOREZZO	3,97	1,68	1,48	0,00	0,90	2,80	2,02	0,87	1,05	0,43
CERRO MAGGIORE	1,25	1,68	0,71	0,22	1,53	4,49	4,52	2,32	1,71	1,48
CESATE	6,93	3,54	1,14	1,60	4,25	2,50	3,94	2,50	5,69	3,05
CINISELLO BALSAMO	1,81	5,37	1,11	5,64	4,10	3,24	5,50	3,97	7,55	4,15
CORMANO	3,68	2,36	1,93	0,07	2,23	2,13	2,85	2,38	4,35	1,37
CORNAREDO	2,74	1,56	1,39	1,24	3,47	3,86	4,52	2,56	3,48	1,52
CUSANO MILANINO	1,99	3,28	1,71	2,00	3,79	2,38	3,57	3,09	6,07	2,16
DAIRAGO	3,44	1,64	1,62	0,29	2,84	1,77	1,91	1,65	2,97	1,12
GARBAGNATE MILANESE	3,39	3,58	2,11	3,27	4,47	2,05	4,39	3,07	7,03	2,03
LAINATE	4,11	3,72	2,01	2,00	4,88	2,61	6,44	3,40	6,43	1,94
LEGNANO	0,53	4,26	0,69	3,31	2,40	1,65	3,31	2,53	2,84	2,51
LIMBIATE	1,27	2,65	1,01	3,35	2,15	1,99	3,73	3,15	4,41	2,64
NERVIANO	1,84	2,37	2,11	1,02	8,75	4,92	4,47	3,36	9,03	2,60
NOVATE MILANESE	9,38	3,96	2,02	2,40	6,08	1,70	2,46	1,65	7,15	2,15
PADERNO DUGNANO	2,19	4,21	0,78	2,76	2,97	1,82	3,77	2,92	4,96	3,85
PARABIAGO	2,73	2,57	1,48	1,49	1,80	2,79	2,72	1,80	2,35	0,96
PERO	2,77	4,21	1,21	0,73	6,88	2,82	2,76	2,08	4,81	2,43
POGLIANO MILANESE	1,93	1,68	1,31	0,00	3,14	5,52	1,44	1,26	1,22	0,57
PREGNANA MILANESE	3,26	1,68	1,42	0,15	1,47	3,09	4,79	1,93	2,11	0,90
RESCALDINA	1,56	2,86	1,05	0,51	2,66	3,07	3,93	3,67	4,72	2,73
RHO	2,95	6,99	1,86	3,13	4,78	3,74	4,37	2,96	5,53	1,81
SAN GIORGIO SU LEGNANO	0,96	1,39	1,26	0,80	2,86	4,38	13,08	7,29	5,48	2,64
SAN VITTORE OLONA	3,72	1,94	1,23	0,36	3,86	3,25	2,42	2,53	3,44	1,71
SENAGO	3,58	2,15	1,29	1,89	3,63	2,50	2,36	2,01	4,29	2,02
SESTO SAN GIOVANNI	1,11	3,83	1,02	3,49	1,76	1,31	2,35	2,43	3,47	2,07
SETTIMO MILANESE	3,91	1,77	1,42	1,02	3,47	2,02	6,35	2,67	4,30	1,84
SOLARO	1,22	1,43	1,07	1,16	2,30	2,23	2,96	2,00	2,97	1,69
VANZAGO	4,77	2,46	1,36	0,29	3,28	2,55	7,75	2,07	3,14	1,41
VILLA CORTESE	1,72	1,68	1,25	0,15	3,27	3,27	4,99	3,16	3,20	1,55
TOTALE	100	100	50	50	120	100	150	100	160	70



INDICATORE DI ACCESSIBILITA'

	1998	2006	2007	DELTA 2007- 1998	DELTA 2007- 2006
NOVATE MILANESE	7,57	13,41	13,34	5,77	-0,07
CESATE	3,81	10,53	10,47	6,66	-0,07
RHO	7,49	10,04	9,94	2,45	-0,10
BOLLATE	9,87	9,71	9,92	0,05	0,22
LAINATE	8,25	7,90	7,82	-0,43	-0,08
VANZAGO	4,55	7,02	7,23	2,68	0,21
CINISELLO BALSAMO	8,31	7,27	7,17	-1,14	-0,10
PERO	4,38	7,04	6,98	2,61	-0,06
GARBAGNATE MILANESE	7,66	6,58	6,97	-0,69	0,39
PADERNO DUGNANO	8,04	6,48	6,40	-1,64	-0,08
ARESE	7,74	6,23	6,15	-1,59	-0,08
CORMANO	6,82	6,18	6,04	-0,79	-0,14
BARANZATE		5,92	5,89	5,89	-0,03
SENAGO	4,89	5,79	5,72	0,83	-0,07
SETTIMO MILANESE	7,68	5,76	5,67	-2,01	-0,08
CASOREZZO	4,36	5,70	5,65	1,30	-0,05
SAN VITTORE OLONA	7,71	5,72	5,65	-2,06	-0,06
PARABIAGO	6,70	5,37	5,29	-1,41	-0,07
CUSANO MILANINO	6,11	5,30	5,27	-0,84	-0,03
DAIRAGO	7,24	5,24	5,08	-2,16	-0,16
PREGNANA MILANESE	6,43	5,05	4,95	-1,48	-0,10
SESTO SAN GIOVANNI	5,22	4,98	4,94	-0,28	-0,03
LEGNANO	4,87	4,88	4,79	-0,07	-0,08
RESCALDINA	4,63	4,44	4,42	-0,21	-0,02
BUSTO GAROLFO	4,48	4,46	4,40	-0,08	-0,06
CORNAREDO	3,95	4,32	4,30	0,35	-0,02
NERVIANO	3,45	4,23	4,21	0,75	-0,03
LIMBIATE	4,82	4,00	3,93	-0,89	-0,07
POGLIANO MILANESE	4,59	3,22	3,61	-0,98	0,39
BRESSO	4,10	3,46	3,45	-0,65	-0,01
VILLA CORTESE	5,47	3,01	3,41	-2,06	0,40
CANEGRATE	7,16	2,75	2,99	-4,17	0,24
CERRO MAGGIORE	4,95	2,97	2,93	-2,02	-0,03
SOLARO	3,53	2,68	2,65	-0,88	-0,03
SAN GIORGIO SU LEGNANO	3,15	2,38	2,35	-0,80	-0,03
TOTALE	200	200	200		



INDICATORE DI VITALITA'

	1998	2006	2007	DELTA 2007- 1998	DELTA 2007- 2006
NERVIANO	15,19	24,09	16,80	1,61	-7,28
CINISELLO BALSAMO	15,40	13,57	14,09	-1,31	0,52
RHO	11,24	14,79	13,51	2,27	-1,28
NOVATE MILANESE	13,74	10,76	12,20	-1,54	1,44
GARBAGNATE MILANESE	10,63	11,65	11,90	1,27	0,26
PERO	1,14	7,33	11,63	10,48	4,30
LAINATE	16,55	11,46	11,51	-5,04	0,05
BOLLATE	22,17	14,65	10,96	-11,20	-3,69
BRESSO	9,51	11,38	10,00	0,49	-1,38
POGLIANO MILANESE	7,53	5,98	9,97	2,44	3,99
CORNAREDO	9,68	10,42	9,96	0,27	-0,47
CUSANO MILANINO	10,15	10,60	9,88	-0,27	-0,72
CESATE	4,59	9,58	9,48	4,89	-0,10
SENAGO	8,45	7,63	9,31	0,86	1,68
SAN GIORGIO SU LEGNANO	10,17	9,27	9,31	-0,87	0,04
BARANZATE		17,27	9,27	9,27	-8,01
SAN VITTORE OLONA	4,07	4,93	8,71	4,63	3,78
ARESE	15,58	9,40	8,65	-6,93	-0,75
LIMBIATE	12,22	9,82	8,51	-3,71	-1,32
CANEGRATE	3,34	5,81	8,37	5,03	2,56
PADERNO DUGNANO	7,17	8,33	8,34	1,16	0,01
LEGNANO	9,00	8,66	8,04	-0,95	-0,62
VILLA CORTESE	8,61	5,68	7,94	-0,67	2,26
SETTIMO MILANESE	15,97	9,46	7,94	-8,03	-1,52
SESTO SAN GIOVANNI	8,38	8,19	7,58	-0,80	-0,61
PARABIAGO	8,20	6,81	7,57	-0,63	0,76
VANZAGO	7,98	5,41	7,48	-0,50	2,07
RESCALDINA	5,98	6,34	7,29	1,31	0,95
CERRO MAGGIORE	6,84	5,29	6,94	0,10	1,65
SOLARO	11,08	6,42	6,76	-4,32	0,34
DAIRAGO	5,65	4,34	6,52	0,87	2,18
CORMANO	8,44	6,76	6,37	-2,07	-0,39
PREGNANA MILANESE	3,98	5,33	6,13	2,15	0,80
BUSTO GAROLFO	5,30	5,91	5,92	0,62	0,01
CASOREZZO	6,06	6,68	5,17	-0,89	-1,50
TOTALE	320	320	320		



INDICATORE DI EFFICIENZA

	1998	2006	2007	DELTA 2007- 1998	DELTA 2007- 2006
SAN GIORGIO SU LEGNANO	4,71	16,52	20,37	15,66	3,85
BRESSO	13,68	11,98	11,36	-2,32	-0,61
BOLLATE	11,28	9,13	10,62	-0,66	1,49
LAINATE	12,69	9,42	9,85	-2,84	0,43
VANZAGO	9,05	9,04	9,82	0,77	0,79
BUSTO GAROLFO	7,37	10,97	9,65	2,28	-1,32
CINISELLO BALSAMO	5,05	7,64	9,48	4,43	1,84
SETTIMO MILANESE	7,83	11,10	9,02	1,19	-2,08
ARESE	11,35	8,49	8,51	-2,84	0,02
VILLA CORTESE	1,83	9,79	8,15	6,32	-1,64
NERVIANO	5,39	10,44	7,83	2,44	-2,61
RESCALDINA	4,35	7,58	7,60	3,25	0,02
GARBAGNATE MILANESE	10,42	7,62	7,46	-2,96	-0,16
RHO	10,49	7,42	7,32	-3,16	-0,10
CORNAREDO	10,88	6,76	7,07	-3,81	0,32
LIMBIATE	7,74	7,90	6,88	-0,86	-1,03
BARANZATE		5,60	6,86	6,86	1,26
CERRO MAGGIORE	2,84	4,94	6,85	4,01	1,91
PREGNANA MILANESE	11,26	7,50	6,72	-4,53	-0,78
PADERNO DUGNANO	5,25	7,10	6,69	1,44	-0,40
CUSANO MILANINO	10,26	9,60	6,66	-3,59	-2,94
CESATE	12,82	5,63	6,45	-6,38	0,82
CANEGRATE	3,33	4,93	6,00	2,67	1,07
LEGNANO	7,31	5,24	5,84	-1,47	0,60
CORMANO	7,14	5,62	5,23	-1,91	-0,39
SOLARO	3,90	5,65	4,97	1,06	-0,69
SAN VITTORE OLONA	7,64	6,33	4,94	-2,69	-1,39
PERO	3,63	2,82	4,84	1,21	2,02
SESTO SAN GIOVANNI	5,87	5,19	4,78	-1,09	-0,40
PARABIAGO	3,15	4,60	4,53	1,38	-0,07
SENAGO	6,37	4,32	4,37	-2,00	0,05
NOVATE MILANESE	9,10	4,02	4,11	-4,99	0,09
DAIRAGO	4,28	4,64	3,56	-0,73	-1,08
CASOREZZO	7,28	2,77	2,89	-4,39	0,13
POGLIANO MILANESE	4,47	1,73	2,70	-1,77	0,98
TOTALE	250	250	250		



INDICATORE DI EFFICACIA

	1998	2006	2007	DELTA 2007- 1998	DELTA 2007- 2006
BOLLATE	18,37	15,11	13,77	-4,60	-1,34
CINISELLO BALSAMO	7,37	11,63	11,71	4,34	0,08
NERVIANO	4,47	11,10	11,63	7,17	0,54
ARESE	14,97	11,12	10,76	-4,22	-0,37
NOVATE MILANESE	13,67	8,32	9,30	-4,37	0,98
GARBAGNATE MILANESE	11,20	9,28	9,06	-2,14	-0,22
PADERNO DUGNANO	7,02	9,49	8,81	1,79	-0,68
CESATE	5,25	8,79	8,74	3,49	-0,06
LAINATE	13,45	8,30	8,37	-5,08	0,07
CUSANO MILANINO	12,24	8,79	8,22	-4,02	-0,57
SAN GIORGIO SU LEGNANO	2,59	7,15	8,11	5,52	0,97
RESCALDINA	2,65	8,13	7,45	4,81	-0,67
RHO	8,86	7,68	7,34	-1,52	-0,34
PERO	2,90	3,72	7,24	4,35	3,53
LIMBIATE	6,75	7,70	7,05	0,30	-0,65
BARANZATE		7,58	6,90	6,90	-0,68
SENAGO	6,54	6,09	6,32	-0,23	0,23
SETTIMO MILANESE	6,78	6,44	6,15	-0,64	-0,29
BRESSO	9,27	6,50	6,12	-3,15	-0,38
CORMANO	7,11	6,03	5,72	-1,39	-0,31
SESTO SAN GIOVANNI	6,10	5,68	5,54	-0,56	-0,13
BUSTO GAROLFO	3,31	5,54	5,40	2,09	-0,15
LEGNANO	6,28	4,94	5,36	-0,92	0,42
SAN VITTORE OLONA	5,67	6,61	5,15	-0,52	-1,46
CORNAREDO	5,99	4,61	5,00	-0,99	0,38
VILLA CORTESE	1,05	4,09	4,75	3,70	0,66
SOLARO	3,41	5,42	4,66	1,25	-0,76
VANZAGO	6,77	4,43	4,55	-2,22	0,12
DAIRAGO	3,46	4,51	4,09	0,63	-0,42
CANEGRATE	4,34	3,09	3,96	-0,39	0,86
PARABIAGO	2,86	3,45	3,31	0,45	-0,14
CERRO MAGGIORE	1,14	2,87	3,19	2,04	0,32
PREGNANA MILANESE	11,08	3,41	3,01	-8,07	-0,40
POGLIANO MILANESE	3,18	0,91	1,79	-1,40	0,87
CASOREZZO	3,90	1,46	1,48	-2,42	0,02
TOTALE	230	230	230		



INDICATORE SINTETICO DI QUALITA'

	1998	2006	2007	DELTA 2007- 1998	DELTA 2007- 2006
BOLLATE	61,70	48,60	45,28	-16,41	-3,32
CINISELLO BALSAMO	36,13	40,11	42,44	6,32	2,34
NERVIANO	28,50	49,85	40,47	11,97	-9,38
SAN GIORGIO SU LEGNANO	20,62	35,32	40,14	19,52	4,82
NOVATE MILANESE	44,09	36,51	38,95	-5,13	2,44
RHO	38,08	39,94	38,12	0,04	-1,82
LAINATE	50,95	37,08	37,55	-13,40	0,47
GARBAGNATE MILANESE	39,90	35,12	35,38	-4,51	0,26
CESATE	26,48	34,54	35,13	8,66	0,60
ARESE	49,64	35,25	34,07	-15,57	-1,18
BRESSO	36,56	33,32	30,94	-5,62	-2,38
PERO	12,04	20,90	30,69	18,65	9,79
PADERNO DUGNANO	27,48	31,39	30,24	2,75	-1,15
CUSANO MILANINO	38,76	34,30	30,04	-8,72	-4,26
VANZAGO	28,35	25,89	29,08	0,73	3,19
BARANZATE		36,37	28,92	28,92	-7,45
SETTIMO MILANESE	38,26	32,76	28,78	-9,48	-3,98
RESCALDINA	17,60	26,48	26,76	9,16	0,28
LIMBIATE	31,52	29,43	26,36	-5,16	-3,07
CORNAREDO	30,50	26,11	26,32	-4,17	0,21
SENAGO	26,25	23,83	25,72	-0,53	1,89
BUSTO GAROLFO	20,46	26,88	25,37	4,91	-1,51
SAN VITTORE OLONA	25,09	23,59	24,45	-0,64	0,87
VILLA CORTESE	16,95	22,57	24,25	7,30	1,68
LEGNANO	27,45	23,71	24,04	-3,41	0,32
CORMANO	29,52	24,60	23,36	-6,16	-1,24
SESTO SAN GIOVANNI	25,56	24,03	22,85	-2,72	-1,18
CANEGRATE	18,17	16,58	21,31	3,14	4,74
PREGNANA MILANESE	32,75	21,29	20,81	-11,94	-0,48
PARABIAGO	20,91	20,22	20,69	-0,21	0,47
CERRO MAGGIORE	15,78	16,07	19,91	4,13	3,84
DAIRAGO	20,63	18,73	19,25	-1,38	0,51
SOLARO	21,93	20,18	19,04	-2,89	-1,14
POGLIANO MILANESE	19,78	11,84	18,07	-1,71	6,23
CASOREZZO	21,61	16,61	15,20	-6,40	-1,41
TOTALE	1000	1000	1000		



LE BIBLIOTECHE DEL SISTEMA E GLI STANDARD

GLI STANDARD REGIONALI PER LE ACCESSIONI



	<i>accessioni/1000 abitanti</i>				
	Abitanti	Accessioni	obiettivo	delta	% obiettivo
ARESE	19459	2741	4865	-2124	56,3%
BARANZATE	11149	1357	2787	-1430	48,7%
BOLLATE	37366	5718	5868	-150	97,4%
BRESSO	26478	2466	5324	-2858	46,3%
BUSTO G.	13042	657	3261	-2604	20,2%
CANEGRATE	12158	1240	3040	-1800	40,8%
CASOREZZO	5230	154	1308	-1154	11,8%
CERRO M.	14325	723	3581	-2858	20,2%
CESATE	13157	1872	3289	-1417	56,9%
CINISELLO	73976	10084	7699	2385	131,0%
CORMANO	19129	1399	4782	-3383	29,3%
CORNAREDO	20451	2353	5023	-2670	46,8%
CUSANO M.	19157	2431	4789	-2358	50,8%
DAIRAGO	5216	493	1304	-811	37,8%
GARBAGNATE	27069	4047	5353	-1306	75,6%
LAINATE	24468	3965	5223	-1258	75,9%
LEGNANO	56726	4548	6836	-2288	66,5%
LIMBIATE	33415	2445	5671	-3226	43,1%
NERVIANO	17455	5027	4364	663	115,2%
NOVATE	20181	4079	5009	-930	81,4%
PADERNO D.	47013	4649	6351	-1702	73,2%
PARABIAGO	25203	1526	5260	-3734	29,0%
PERO	10260	2328	2565	-237	90,8%
POGLIANO	8196	841	2049	-1208	41,0%
PREGNANA	6168	301	1542	-1241	19,5%
RESCALDINA	13538	1191	3385	-2194	35,2%
RHO	50345	7965	6517	1448	122,2%
SAN GIORGIO S. L.	6476	629	1619	-990	38,9%
SAN VITTORE O.	8141	1039	2035	-996	51,1%
SENAGO	20629	2502	5031	-2529	49,7%
SESTO	81032	4762	8052	-3290	59,1%
SETTIMO	18676	2151	4669	-2518	46,1%
SOLARO	13503	1049	3376	-2327	31,1%
VANZAGO	8178	886	2045	-1159	43,3%
VILLA CORTESE	6114	659	1529	-870	43,1%
Totale	793079	90277	145399	-55122	62,1%

GLI STANDARD ACCESSIONI ANDAMENTO 2006/2007



	% OBIETTIVO		
	2006	2007	DELTA
ARESE	58,7%	56,3%	-2,4%
BARANZATE	109,4%	48,7%	-60,7%
BOLLATE	106,6%	97,4%	-9,1%
BRESSO	49,5%	46,3%	-3,2%
BUSTO G.	25,8%	20,2%	-5,6%
CANEGRATE	27,6%	40,8%	13,2%
CASOREZZO	17,6%	11,8%	-5,8%
CERRO M.	22,3%	20,2%	-2,1%
CESATE	72,4%	56,9%	-15,5%
CINISELLO	131,9%	131,0%	-0,9%
CORMANO	42,9%	29,3%	-13,7%
CORNAREDO	48,1%	46,8%	-1,3%
CUSANO M.	51,7%	50,8%	-0,9%
DAIRAGO	15,6%	37,8%	22,2%
GARBAGNATE	73,8%	75,6%	1,8%
LAINATE	72,3%	75,9%	3,6%
LEGNANO	65,6%	66,5%	0,9%
LIMBIATE	51,0%	43,1%	-7,9%
NERVIANO	151,3%	115,2%	-36,1%
NOVATE	63,7%	81,4%	17,8%
PADERNO D.	68,0%	73,2%	5,2%
PARABIAGO	23,4%	29,0%	5,6%
PERO	46,8%	90,8%	44,0%
POGLIANO	21,5%	41,0%	19,6%
PREGNANA	15,9%	19,5%	3,6%
RESCALDINA	24,6%	35,2%	10,6%
RHO	113,8%	122,2%	8,4%
SAN GIORGIO S. L.	39,9%	38,9%	-1,0%
SAN VITTORE O.	26,6%	51,1%	24,5%
SENAGO	37,1%	49,7%	12,6%
SESTO	51,6%	59,1%	7,5%
SETTIMO	43,7%	46,1%	2,4%
SOLARO	38,5%	31,1%	-7,4%
VANZAGO	33,4%	43,3%	9,9%
VILLA CORTESE	24,2%	43,1%	18,9%
Totale	61,6%	62,1%	0,5%



GLI STANDARD "INTERNI"

- ✓ Utilizzando i seguenti standard:
 - ☞ Superficie al pubblico
 - ☞ Dotazione di personale
 - ☞ Spesa corrente
 - ☞ Dotazione documentaria
 - ☞ Dotazione di periodici
 - ☞ Incremento della dotazione documentaria
 - ☞ Impatto (iscritti sulla popolazione)
 - ☞ Prestito
 - ☞ Circolazione
 - ☞ Fidelizzazione (prestiti su iscritti al prestito)

- ✓ Abbiamo confrontato le singole biblioteche con la media delle famiglie cui appartengono, costruendo così uno standard del consorzio



GLI STANDARD "INTERNI" ANDAMENTO 2006/2007 .1 biblioteche grandi

	media grandi 2007	media grandi 2006	differenze
superficie	0,24	0,23	0,01
personale	0,53	0,58	-0,06
spesa	12,77	12,73	0,04
dotaz. docum	1,64	1,54	0,10
periodici	1,60	1,65	-0,04
increm. dotaz.	119,44	117,15	2,28
impatto	13,63	13,78	-0,16
prestito	3,06	2,91	0,15
circolazione	1,95	1,95	0,00
fidelizzazione	22,37	21,04	1,33

superficie (mqX10 ab.)

personale (ogni 2000 ab)

spesa (per abitante)

dotaz. docum (per abitante)

periodici (per 1000 abitanti)

increm. dotaz. (per 1000 abitanti)

impatto (iscritti/popolazione)

prestito (per abitante)

circolazione (prestiti su dotazione)

fidelizzazione (prestiti su iscritti)



LA POSIZIONE DELLE BIBLIOTECHE RISPETTO AGLI STANDARD "INTERNI" .1 biblioteche grandi

2007	BOL LATE	CINI SELLO	PA DER NO	RHO	SESTO
superficie	green	red	red	yellow	blue
personale	yellow	red	red	red	yellow
spesa	green	yellow	red	yellow	red
dotaz. docum	green	red	blue	green	red
periodici	red	green	yellow	yellow	red
increm. dotaz.	yellow	yellow	red	green	blue
impatto	green	red	red	red	blue
prestito	green	yellow	red	red	blue
circolazione	yellow	green	yellow	blue	blue
fidelizzazione	red	yellow	yellow	red	red



sotto la media (da -31%)

sotto la media (fino a -30%)

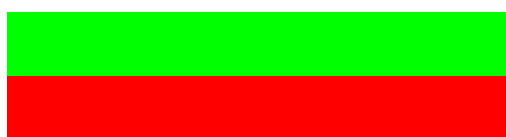
sopra la media (fino a +30%)

sopra la media (oltre +30%)



ANDAMENTO 2006/2007 RISPETTO AGLI STANDARD "INTERNI" .1 biblioteche grandi

andamento su 2006	BOL LATE	CINI SELLO	PA DER NO	RHO	SESTO
superficie					
personale					
spesa					
dotaz. docum					
periodici					
incred. dotaz.					
impatto					
prestito					
circolazione					
fidelizzazione					



in miglioramento

in peggioramento



GLI STANDARD "INTERNI" ANDAMENTO 2006/2007 .2 biblioteche medie

	media medie 2007	media medie 2006	differenze
superficie	0,29	0,30	0,00
personale	0,49	0,47	0,02
spesa	13,24	12,32	0,92
dotaz. docum	1,88	1,84	0,05
periodici	2,28	2,19	0,09
incred. dotaz.	117,91	112,99	4,92
impatto	13,65	13,46	0,20
prestito	2,53	2,32	0,21
circolazione	1,37	1,29	0,09
fidelizzazione	18,15	16,94	1,21

superficie (mqX10 ab.)

personale (ogni 2000 ab)

spesa (per abitante)

dotaz. docum (per abitante)

periodici (per 1000 abitanti)

incred. dotaz. (per 1000 abitanti)

impatto (iscritti/popolazione)

prestito (per abitante)

circolazione (prestiti su dotazione)

fidelizzazione (prestiti su iscritti)

LA POSIZIONE DELLE BIBLIOTECHE RISPETTO AGLI STANDARD "INTERNI" .2 biblioteche medie



2007	ARE SE	BRES SO	GARBA GNA TE	LAI NA TE	LE GNA NO	LIM BIA TE	NO VATE	PARA BIAGO
superficie	Blue	Blue	Yellow	Green	Blue	Blue	Green	Red
personale	Yellow	Blue	Yellow	Red	Blue	Red	Green	Blue
spesa	Yellow	Blue	Yellow	Red	Blue	Red	Green	Blue
dotaz. docum	Yellow	Red	Green	Yellow	Blue	Blue	Green	Red
periodici	Blue	Yellow	Green	Red	Red	Yellow	Green	Red
incred. dotaz.	Yellow	Red	Yellow	Green	Blue	Blue	Green	Blue
impatto	Green	Red	Red	Yellow	Blue	Red	Green	Blue
prestito	Green	Red	Green	Yellow	Blue	Red	Green	Blue
circolazione	Green	Red	Red	Red	Yellow	Yellow	Yellow	Blue
fidelizzazione	Yellow	Red	Green	Red	Red	Yellow	Yellow	Red



ANDAMENTO 2005/2006 RISPETTO AGLI STANDARD "INTERNI" .2 biblioteche medie

andamento su 2006	ARE SE	BRES SO	GARBA GNA TE	LAI NA TE	LE GNA NO	LIM BIA TE	NO VATE	PARA BIAGO
superficie								
personale								
spesa								
dotaz. docum								
periodici								
incred. dotaz.								
impatto								
prestito								
circolazione								
fidelizzazione								

 *in miglioramento*
 *in peggioramento*



GLI STANDARD "INTERNI" ANDAMENTO 2006/2007 .3 biblioteche piccole

	media piccole 2007	media piccole 2006	differenze
superficie	0,27	0,27	0,00
personale	0,40	0,37	0,02
spesa	10,26	9,12	1,14
dotaz. docum	1,70	1,65	0,05
periodici	1,35	1,28	0,06
increm. dotaz.	108,44	105,04	3,39
impatto	10,36	10,04	0,32
prestito	1,86	1,65	0,21
circolazione	1,12	1,03	0,09
fidelizzazione	17,37	15,71	1,65

superficie (mqX10 ab.)

personale (ogni 2000 ab)

spesa (per abitante)

dotaz. docum (per abitante)

periodici (per 1000 abitanti)

increm. dotaz. (per 1000 abitanti)

impatto (iscritti/popolazione)

prestito (per abitante)

circolazione (prestiti su dotazione)

fidelizzazione (prestiti su iscritti)

LA POSIZIONE DELLE BIBLIOTECHE RISPETTO AGLI STANDARD "INTERNI" .3 biblioteche piccole



2007	su per ficie	perso nale	spe sa	dotaz. docum	perio dici	incred. dotaz.	im patto	presti to	circo lazio ne	fideliz zazio ne
BARANZATE	Yellow	Green	Yellow	Green	Green	Yellow	Green	Green	Red	Yellow
BUSTO GAROLFO	Red	Blue	Blue	Red	Blue	Blue	Yellow	Red	Yellow	Red
CANEGRATE	Blue	Red	Blue	Red	Blue	Red	Blue	Blue	Red	Yellow
CASOREZZO	Green	Blue	Red	Yellow	Blue	Blue	Blue	Blue	Blue	Blue
CERRO MAGGIORE	Blue	Blue	Blue	Blue	Blue	Blue	Blue	Blue	Red	Red
CESATE	Green	Green	Green	Red	Green	Yellow	Yellow	Green	Green	Yellow
CORMANO	Yellow	Green	Yellow	Green	Blue	Blue	Yellow	Yellow	Red	Yellow
CORNAREDO	Red	Red	Red	Red	Yellow	Yellow	Yellow	Red	Red	Red
CUSANO	Blue	Green	Yellow	Yellow	Green	Yellow	Green	Green	Yellow	Yellow
DAIRAGO	Yellow	Green	Yellow	Yellow	Yellow	Red	Red	Red	Blue	Red
NERVIANO	Blue	Green	Green	Green	Yellow	Green	Green	Green	Green	Green
PERO	Red	Green	Green	Red	Green	Green	Yellow	Yellow	Green	Yellow
POGLIANO	Blue	Red	Blue	Red	Blue	Red	Blue	Blue	Blue	Blue
PREGNANA	Yellow	Blue	Red	Yellow	Blue	Blue	Red	Blue	Blue	Blue
RESCALDINA	Blue	Yellow	Red	Red	Red	Red	Yellow	Yellow	Green	Yellow
SAN GIORGIO S. L.	Blue	Blue	Blue	Red	Green	Red	Red	Green	Green	Green
SAN VITTORE O.	Green	Green	Red	Red	Red	Yellow	Yellow	Yellow	Green	Yellow
SENAGO	Yellow	Green	Green	Red	Green	Yellow	Yellow	Yellow	Yellow	Yellow
SETTIMO	Green	Blue	Yellow	Yellow	Yellow	Yellow	Green	Yellow	Yellow	Red
SOLARO	Blue	Red	Red	Red	Green	Blue	Red	Red	Red	Red
VANZAGO	Green	Blue	Yellow	Red	Red	Red	Yellow	Red	Red	Red
VILLA CORTESE	Blue	Blue	Blue	Red	Blue	Red	Red	Red	Red	Yellow



ANDAMENTO 2005/2006 RISPETTO AGLI STANDARD "INTERNI"



.3 biblioteche piccole

	su per ficie	perso nale	spe sa	dotaz. docum	perio dici	incred. dotaz.	im patto	presti to	circo lazio ne	fideliz zazio ne
BARANZATE										
BUSTO GAROLFO										
CANEGRATE										
CASOREZZO										
CERRO MAGGIORE										
CESATE										
CORMANO										
CORNAREDO										
CUSANO										
DAIRAGO										
NERVIANO										
PERO										
POGLIANO										
PREGNANA										
RESCALDINA										
SAN GIORGIO S. L.										
SAN VITTORE O.										
SENAGO										
SETTIMO										
SOLARO										
VANZAGO										
VILLA CORTESE										

 *in miglioramento*
 *in peggioramento*