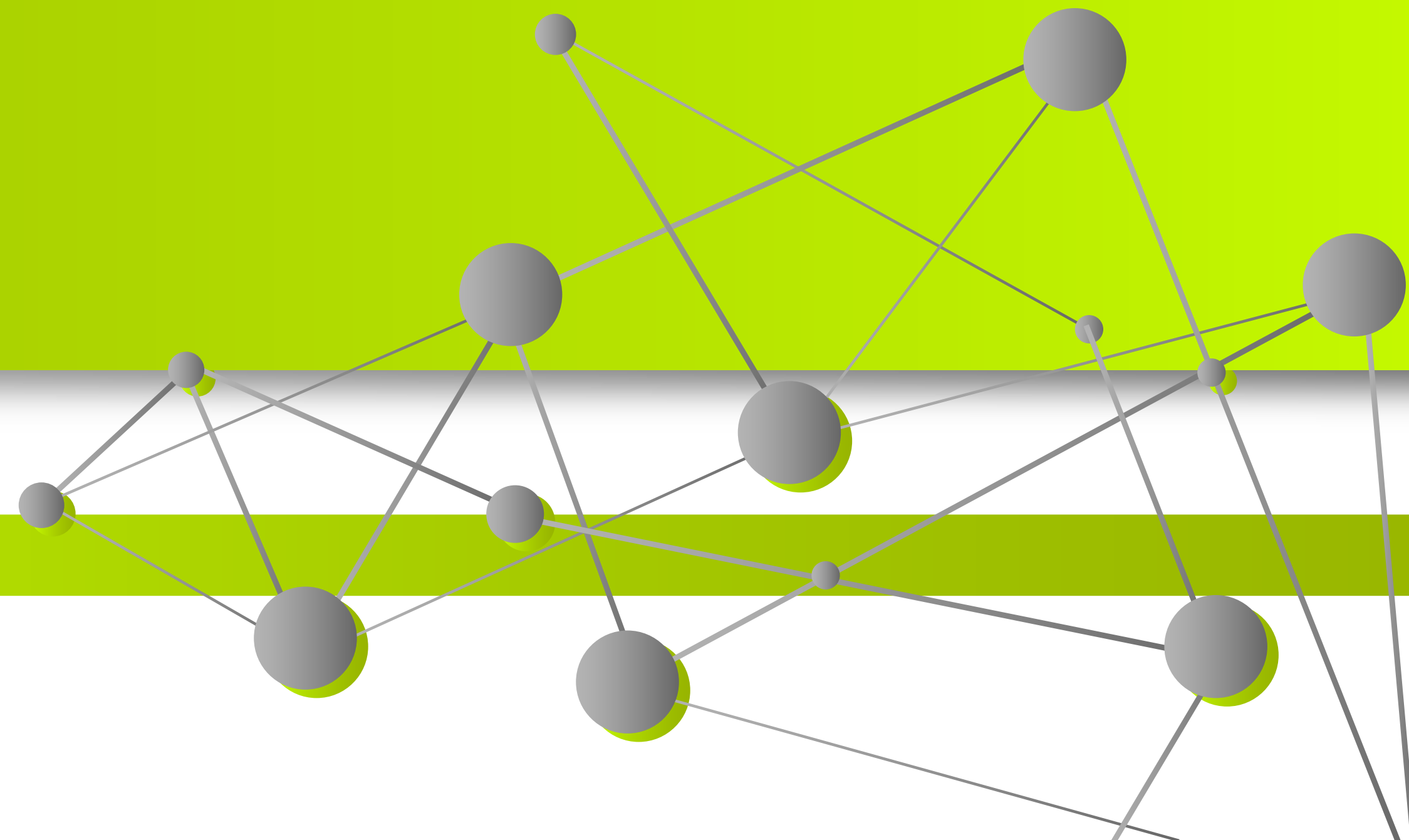
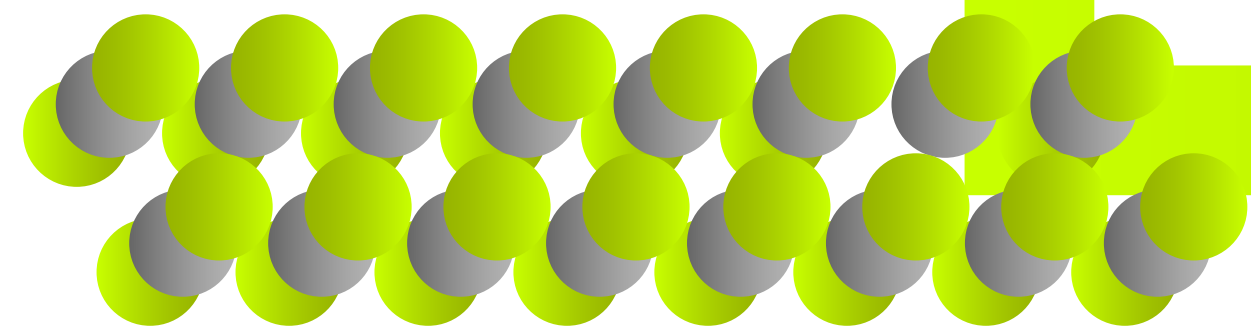


# NASCE L'ASSOCIAZIONE RETE DELLE RETI

Genesi e sviluppo  
Statuto e atto fondativo

Aprile 2022





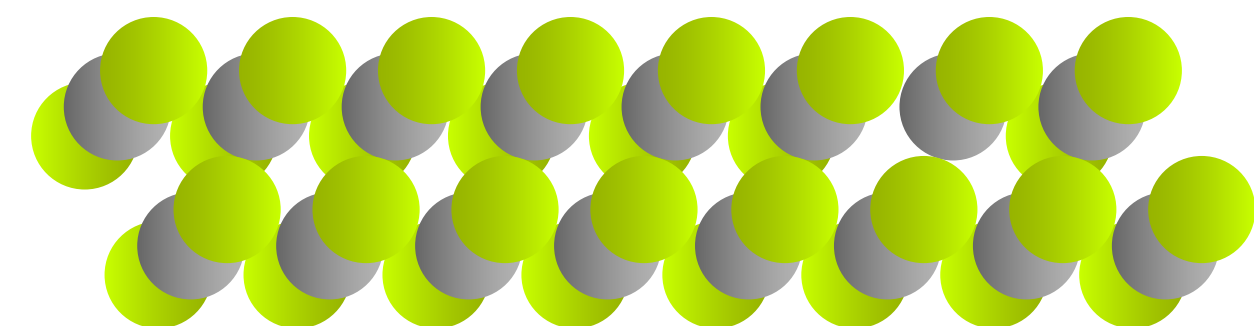
# IL PROTOCOLLO



RETE  
delle  
RETI

Dalle elaborazioni generate nel corso del think tank a Darfo Boario nella Primavera 2019 prende vita il **MANIFESTO PER UNA CRESCITA DEL SETTORE BIBLIOTECARIO ITALIANO**.

A ottobre 2019, nel corso di ARTLAB a Bari, viene sottoscritto il **PROTOCOLLO D'INTESA E DI ATTUAZIONE DEL MANIFESTO DELLA RETE DELLE RETI**



# SISTEMI ADERENTI

RETE  
delle  
RETI

## PIEMONTE

Sistema Bibliotecario Urbano Comune di Torino  
SBAM - Nord Est (Settimo Torinese)  
SBAM - Sud Ovest (Moncalieri)  
SBAM - Nord Ovest (Collegno)  
SBAM - Est (Chivasso)  
SBAM - Ovest (Beinasco)  
SBAM - Sud Est (Chieri)  
Sistema Bibliotecario Piana Vercellese  
Sistema Bibliotecario Valsusa  
Sistema Bibliotecario Tortonese

## TOSCANA

REDOP - Rete documentaria Provincia di Pistoia

## LAZIO

Instituzione Sistema Biblioteche e Centri Culturali di Roma  
Consorzio Sistema Bibliotecario Castelli Romani  
Sistema Bibliotecario Ceretano Sabatino  
Sistema Bibliotecario Monti Prenestini  
Sistema territoriale Biblioteche dei Monti Lepini

## VENETO

Sistema Bibliotecario Provinciale Padovano  
BAM (rete trevigiana) - Comune di Montebelluna  
Rete Biblioteche Vicentine

## LOMBARDIA

Provincia di Brescia  
Sistema bibliotecario urbano Comune di Bergamo  
Sistema bibliotecario Seriate Laghi (RBBG)  
Sistema bibliotecario Valle Seriana (RBBG)  
Sistema Bibliotecario Bassa Bergamasca (RBBG)  
Sistema Bibliotecario Area di Dalmine (RBBG)  
Sistema Bibliotecario Lodigiano  
Rete Bibliotecaria Mantovana  
Sistema Bibliotecario Nord Est Milano  
CSBNO  
Sistema Bibliotecario Urbano Comune di Pavia  
Sistema bibliotecario Consortile Panizzi  
Sistema Bibliotecario di Milano

## EMILIA ROMAGNA

Bologna Biblioteche

## MARCHE

Sistema Bibliotecario Urbano Comune di Fano

## CALABRIA

SBLametino  
SBVibonese

## IN ITALIA

**8.000** COMUNI  
**60 mil.** ABITANTI  
**180** SISTEMI BIBLIOTECARI  
**6.000** BIBLIOTECHE

## IN RdR

**998** COMUNI  
**13,5 mil.** ABITANTI  
**36** SISTEMI BIBLIOTECARI

# I RISULTATI DELLA COOPERAZIONE

*Partecipazione al Bando sulla promozione della lettura e il potenziamento dei sistemi bibliotecari del Ministero della Cultura, nelle edizioni 2019, 2020, 2021.*

Le principali realizzazioni con le risorse dei bandi:

1. Realizzazione di un tour del **BiblioHub**
2. Partecipazione con stand, sala dedicata e interventi sul tema della cooperazione, a **Stelline 2019, 2020, 2021**
3. Attivazione di una **webtv**; un canale Youtube (2021) informativo e promozionale delle biblioteche
4. Realizzazione di una **escape room digitale** (2020) distribuito da 19 sistemi



# I RISULTATI DELLA COOPERAZIONE

RETE  
delle  
RETI

*Partecipazione al Bando sulla promozione della lettura e il potenziamento dei sistemi bibliotecari del Ministero della Cultura, nelle edizioni 2019, 2020, 2021.*

**Le principali realizzazioni con le risorse dei bandi:**

5. Realizzazione di un **MOOC** (2021) sull'attività di coding in biblioteca, in collaborazione con l'Università di Urbino
6. Realizzazione della **piattaforma Rete delle Reti**
7. Collaborazione con l'iniziativa «**la biblioteca per te**» (2020/2021): un'indagine sul gradimento e la percezione sulla biblioteca pubblica da parte degli utenti, a seguito della pandemia
8. Collaborazione con l'Avv. Sabbioni per la stesura dello **Statuto** della nascente Associazione

*Lascia il segno*  
a tua opinione conta

La  
Biblioteca  
per te  
questionario

LA RETE DELLE RETI

IN OGNI BIBLIOTECA, IL MEGLIO DELLE BIBLIOTECHE ITALIANE



# LO STATUTO

RETE  
delle  
RETI

## LE FINALITÀ

- promuove la cooperazione
  - sviluppa advocacy
- stimola e produce innovazione
- compatta il settore per un più competitivo rapporto con il mercato
- fornisce strumenti di supporto amministrativo, giuridico, progettuale, tecnico e gestionale
- svolge attività di fundraising e progettazione a bando

## GLI ADERENTI

I sistemi bibliotecari in qualsiasi forma, le singole biblioteche il cui sistema di appartenenza non sia aderente. Sono «amici» di RdR le imprese e le entità culturali diverse dalle biblioteche e dai sistemi bibliotecari

## FONDO DI DOTAZIONE

fissato in 15mila euro

## LE QUOTE

### SISTEMI BIBLIOTECARI

- 1 centesimo per abitante
  - Minimo 1.000 euro
  - Massimo 10.000

PER IL 2022: Calcolo come da quota, ridotta al 50%

### SINGOLE BIBLIOTECHE

- Comuni fino a 10.000 ab. 200 euro
- Comuni da 10.000 a 50.000 ab. 300 euro
- Comuni oltre 50.000 ab. 500 euro

# GLI ORGANI

RETE  
delle  
RETI

## ORGANI RdR:

L'Assemblea,

La Giunta esecutiva

Il/la Presidente e il/la Vicepresidente

La Commissione Tecnica

## SUPPORTANO L'ESERCIZIO DELLE COMPETENZE DEGLI ORGANI:

il Comitato di Coordinamento

Il/la Coordinatore/Coordinatrice

Il Comitato consultivo

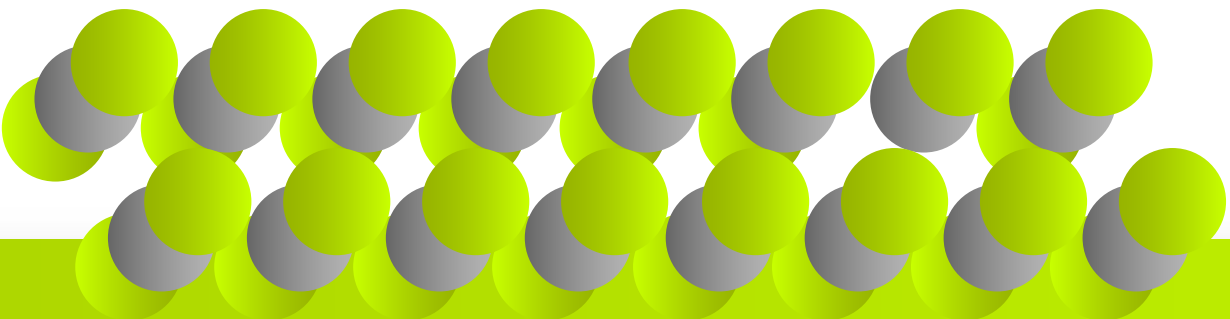
Il Revisore Unico




# L'ASSEMBLEA



RETE  
delle  
RETI



L'**ASSEMBLEA** è l'organo di indirizzo politico-amministrativo, composto da un rappresentante per ogni socio. La stessa è convocata, di regola con cadenza almeno semestrale.


- a) *elegge il/la Presidente, il/la Vicepresidente e i consiglieri della Giunta esecutiva di propria competenza;*
  - b) *nomina il Revisore unico, determinandone il compenso;*
  - c) *approva il Bilancio economico di previsione annuale e il Piano Programma annuale presentati dalla Giunta esecutiva;*
  - d) *approva il Bilancio consuntivo annuale e i relativi allegati;*
  - e) *stabilisce la quota associativa annuale nonché eventuali contributi a carico degli associati, determinando l'ammontare e le modalità di versamento, tenuto conto dei fabbisogni finanziari dell'Associazione*
  - f) *stabilisce i contributi economici degli "Amici di RdR";*
  - g) *delibera la decadenza e l'espulsione, per gravi motivi, dell'associato;*
  - h) *delibera l'acquisto e la vendita di beni immobili e mobili registrati e l'acquisizione di lavori,*
  - i) *delibera l'apertura di linee di credito e l'assunzione di mutui;*
  - j) *delibera l'assunzione di personale a tempo indeterminato;*
  - k) *delibera le modifiche dello Statuto.*
- 





# PRESIDENTE E VICEPRESIDENTE



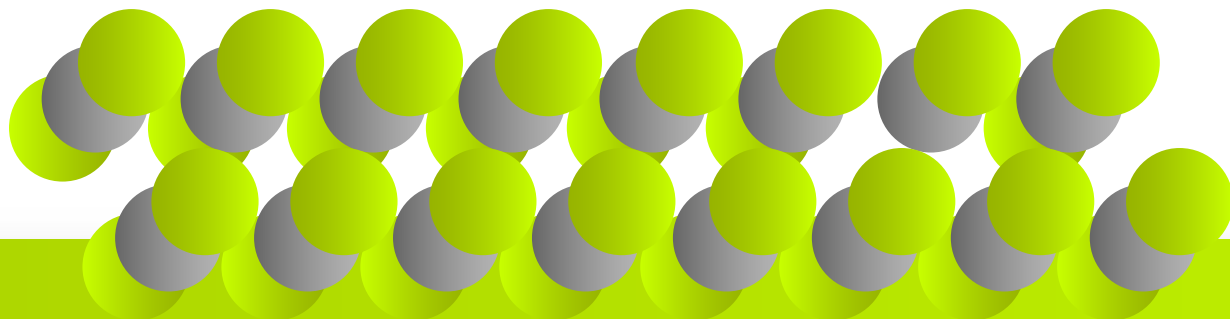
1. Presidente e Vicepresidente sono eletti con voto palese dall'Assemblea tra i suoi membri.
  2. A tal fine, fino all'inizio della seduta di elezione, i membri dell'assemblea possono presentare una o più candidature alle cariche di presidente e vicepresidente dell'associazione.
  3. In caso di presentazione di un solo nominativo alla carica di presidente e di un solo nominativo alla carica di vicepresidente, gli stessi risulteranno eletti se otterranno il voto di almeno i 2/3 dei membri dell'assemblea.
  4. In caso di pluralità di candidature, ciascun membro dell'assemblea avrà diritto ad esprimere una sola preferenza e risulterà eletto presidente il/la candidato/a che avrà ottenuto più voti e vicepresidente il candidato/a secondo classificato.
  5. Presidente e Vicepresidente restano in carica per tre anni e sono rieleggibili per un solo altro mandato. In caso di cessazione anticipata della carica per qualunque causa, ivi compresa la cessazione dalla carica presso l'ente socio rappresentato, l'Assemblea procede alla nuova nomina limitata alla durata residua della carica.
  6. Il/La Presidente:
    - a) ha la rappresentanza legale dell'Associazione;
    - b) convoca la Giunta esecutiva e l'Assemblea e cura l'esecuzione delle relative deliberazioni;
    - c) stipula gli accordi, le convenzioni e i contratti i cui schemi siano stati approvati dall'Assemblea o dalla Giunta esecutiva;
  7. Il/La Vicepresidente sostituisce il/la Presidente in caso di assenza o impedimento.
- 



# GIUNTA ESECUTIVA




RETE  
delle  
RETI



La **GIUNTA ESECUTIVA** è composta dal/la Presidente, dal/la Vicepresidente, dal/la Coordinatore/Coordinatrice della Commissione Tecnica e da ulteriori quattro consiglieri, due dei quali eletti dall'assemblea al proprio interno e due eletti dalla Commissione tecnica al proprio interno, mediante eguale sistema di elezione, disciplinato dal presente articolo.

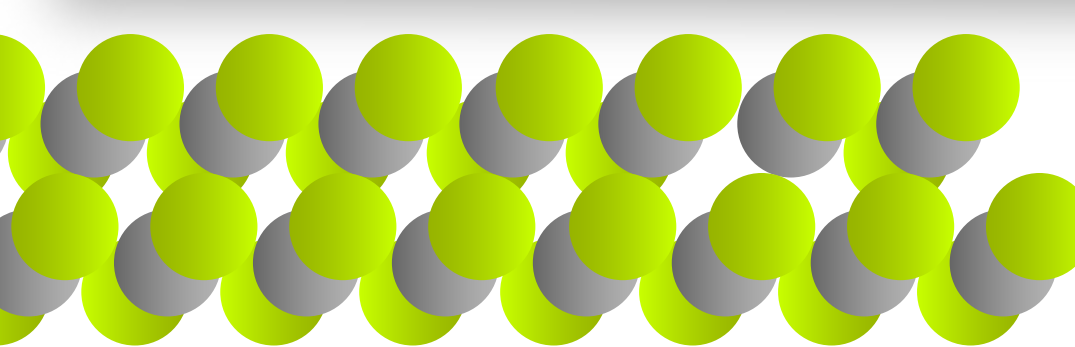
La Giunta esecutiva provvede a:

- a) Redigere e sottoporre all'assemblea per l'approvazione il bilancio di previsione annuale, il piano programma e il bilancio consuntivo;
  - b) articolare le linee strategico-programmatiche della Rete delle Reti definite dall'Assemblea;
  - c) deliberare l'acquisizione di forniture e servizi per il perseguimento delle finalità dell'associazione;
  - d) nominare, ove ne ravvisi l'esigenza, un direttore operativo con incarico a tempo determinato, stabilendone le eventuali deleghe;
  - e) deliberare l'assunzione di personale a tempo determinato o per collaborazioni;
  - f) approvare lo schema di contratti, accordi, convenzioni;
  - g) La costituzione dei gruppi di lavoro
  - h) svolgere ogni attività di amministrazione ordinaria e straordinaria che non sia di competenza dell'assemblea e della Commissione tecnica.
- 



# COMMISSIONE TECNICA



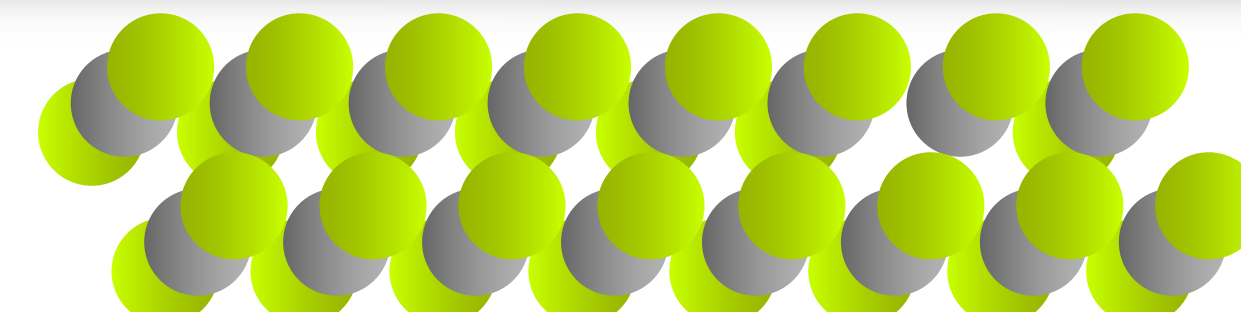
1. La Commissione Tecnica è composta da tutti i responsabili o loro delegati dei servizi bibliotecari degli associati così come individuati all'art. 1 comma 2 e 3.
  2. La Commissione Tecnica elegge tra i suoi membri il/la Coordinatore/Coordinatrice, cui spetta di convocare, presiedere e condurre le sedute della Commissione Tecnica, nonché di partecipare, senza diritto di voto, alle sedute dell'Assemblea.
  3. Spetta alla Commissione Tecnica:
    - a) *eleggere al proprio interno due Consiglieri della Giunta esecutiva;*
    - b) *proporre il programma annuale e pluriennale delle attività dell'Associazione e il correlativo budget di spesa, tenuto conto delle entrate dell'Associazione;*
    - c) *effettuare proposte alla Giunta esecutiva e all'Assemblea sulle modalità di svolgimento e sui contenuti delle attività programmate;*
    - d) *Organizzare sotto il profilo tecnico gli studi e approfondimenti per il migliore svolgimento delle attività e il migliore perseguimento delle finalità dell'Associazione;*
    - e) *esprimere pareri sulle questioni che le sono demandate dall'Assemblea e dalla Giunta esecutiva;*
  4. La Commissione Tecnica è convocata di regola con cadenza almeno trimestrale.
- 



# COMMISSIONE TECNICA



5. Per lo svolgimento delle proprie competenze, la Commissione Tecnica si avvale di un Comitato di Coordinamento, la cui composizione è disciplinata da regolamento approvato dalla Commissione Tecnica, e può istituire gruppi di lavoro.
6. Il Comitato di Coordinamento provvede a:
  - a) *coordinare la redazione del portale on line organizzando gli interventi dei membri della Consulta e tenendo le fila del calendario editoriale;*
  - b) *facilitare, coordinare e sostenere l'attività dei gruppi di lavoro;*
  - c) *coordinare le progettualità individuate come di interesse comune;*
  - d) *aprire un flusso di comunicazione stabile con gli "Amici di RdR";*
  - e) *ricercare eventuali nuovi canali di finanziamento per il sostegno delle attività legate allo sviluppo degli obiettivi.*
  - f) *Svolgere per conto della Commissione Tecnica funzioni consultive e di supporto nei confronti dell'Assemblea e della Giunta esecutiva.*
7. Le sedute della Commissione Tecnica e del Comitato di Coordinamento possono svolgersi anche da remoto. A tal fine la convocazione ne fa espressa menzione, con individuazione delle modalità che consentano la completa possibilità di espressione da parte dei partecipanti e il corretto esercizio del diritto di voto sulle deliberazioni poste all'ordine del giorno.



# RISORSE E CONTRIBUTI ASSOCIATIVI

**Il finanziamento dell'Associazione è costituito:**

- a) dai contributi annuali versati dagli Associati e dagli "Amici di RdR";
- b) dai contributi volontari e straordinari dei Soci;
- c) dai proventi di convegni, di progetti o di iniziative di studio, ricerca e formazione e dalle attività riferibili alle finalità dell'Associazione;
- d) dai proventi di attività, progetti, convenzioni o servizi svolti dall'associazione;
- e) da contributi di soggetti privati, previa valutazione positiva da parte della Giunta esecutiva e purché finalizzati al miglioramento dei servizi alla P.A. e al Cittadino - utente;
- f) da contributi pubblici e/o della Comunità Europea;
- g) dai proventi di altra natura.

# I PROSSIMI PASSI

RETE  
delle  
RETI

dallo  
STATUTO

Promuovere  
la cooperazione  
e creare  
mercato unico

Realizzare  
advocacy  
e sviluppare  
innovazione

## AUTENTICAZIONE UNICA:

Un sistema di **single sign-on** per facilitare i cittadini nell'accesso ad un'unica grande piattaforma di servizi e informazioni; la creazione di una comunità allargata che si ritrova sotto il comune denominatore della «nuova biblioteca»

## BIBLIOTECHE INNOVAZIONE COMUNITÀ (B.I.C.)

Una **2 giorni di evento/vetrina** dell'innovazione in biblioteca: mostrare quello che già esiste e stimolare verso visioni e nuovi traguardi. Fare **advocacy delle biblioteche** e contemporaneamente mettere in comune le migliori esperienze. La 2 giorni (itinerante anno dopo anno nelle Capitali della cultura), diventa stabile sulla piattaforma RdR

# NASCE L'ASSOCIAZIONE RETE DELLE RETI

*In ogni biblioteca, il meglio delle biblioteche italiane*

